



SECRETARIA PERMANENTE
CUMBRE JUDICIAL
IBEROAMERICANA

DISTRIBUCIÓN DE JUECES Y MAGISTRADOS POR PAISES A 1 DE ENERO DE 2011¹

27 de noviembre de 2013

¹ Elaborado por la Secretaría Ejecutiva de PLIEJ. Noviembre de 2013

ARGENTINA

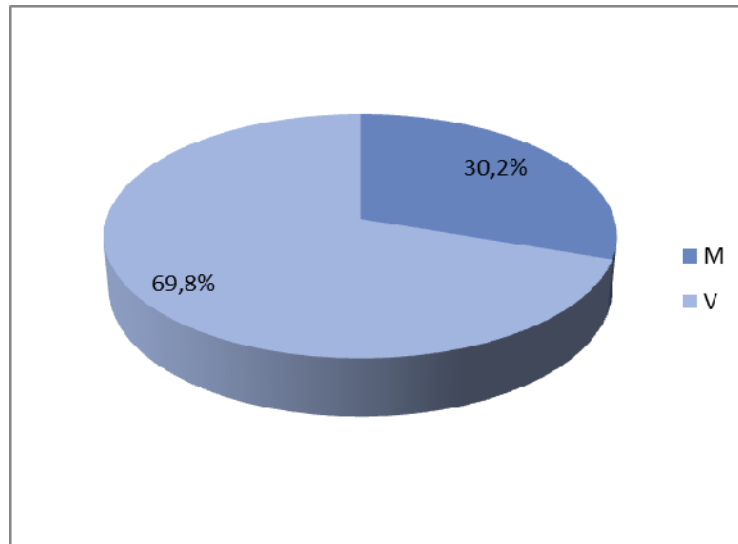
1) Jueces y magistrados en activo en la carrera judicial a 1 de enero de 2011

Distribución por sexo y edad

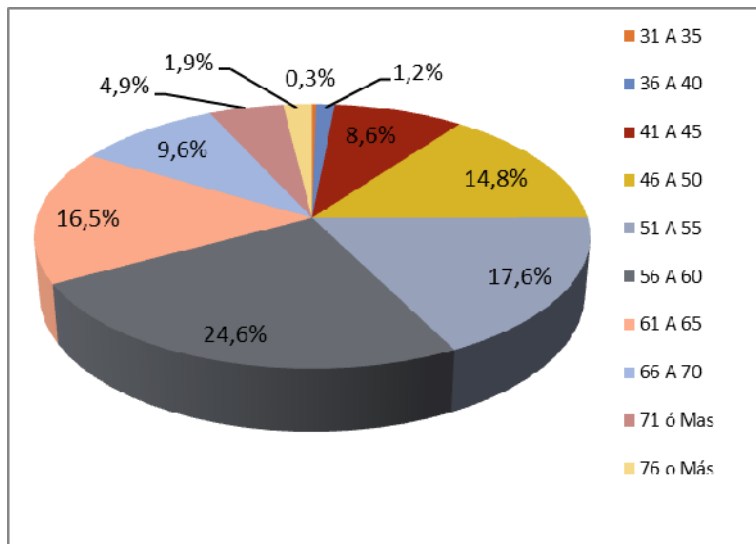
Sexo	31 a 35	36 a 40	41 a 45	46 a 50	51 a 55	56 a 60	61 a 65	66 a 70	71 a 75	76 ó más	Total	Edad media	Antigüedad media
M	0	1	19	28	35	70	34	27	7	0	221	57,6	24,6
V	2	8	44	80	93	109	86	43	29	14	508	57,5	22,9
Total	2	9	63	108	128	179	120	70	36	14	729	57,5	23,4

Distribución porcentual por sexo y edad

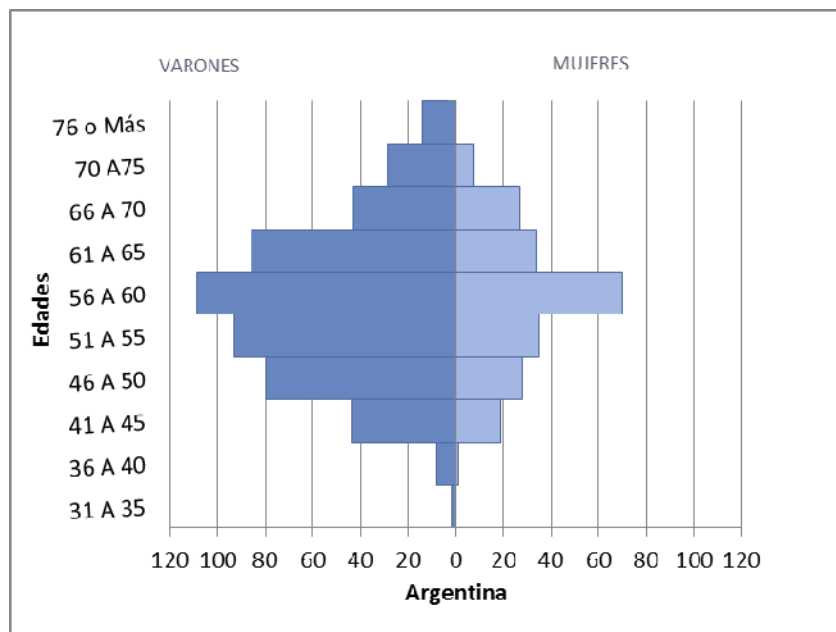
Sexo	31 a 35	36 a 40	41 a 45	46 a 50	51 a 55	56 a 60	61 a 65	66 a 70	71 a 75	76 ó más	Total
M	0,0%	11,1%	30,2%	25,9%	27,3%	39,1%	28,3%	38,6%	19,4%	0,0%	30,3%
V	100,0%	88,9%	69,8%	74,1%	72,7%	60,9%	71,7%	61,4%	80,6%	100,0%	69,7%



PORCENTAJE DE MUJERES Y HOMBRES

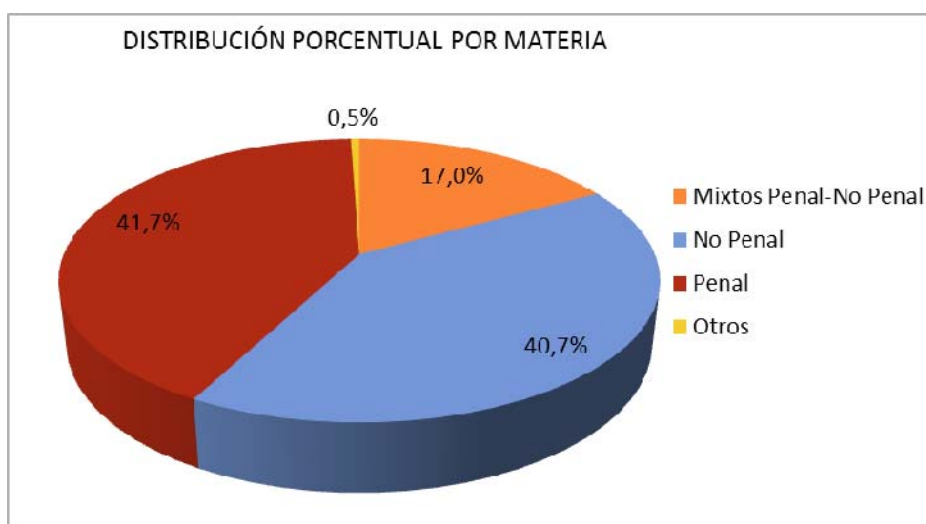


DISTRIBUCIÓN POR EDAD



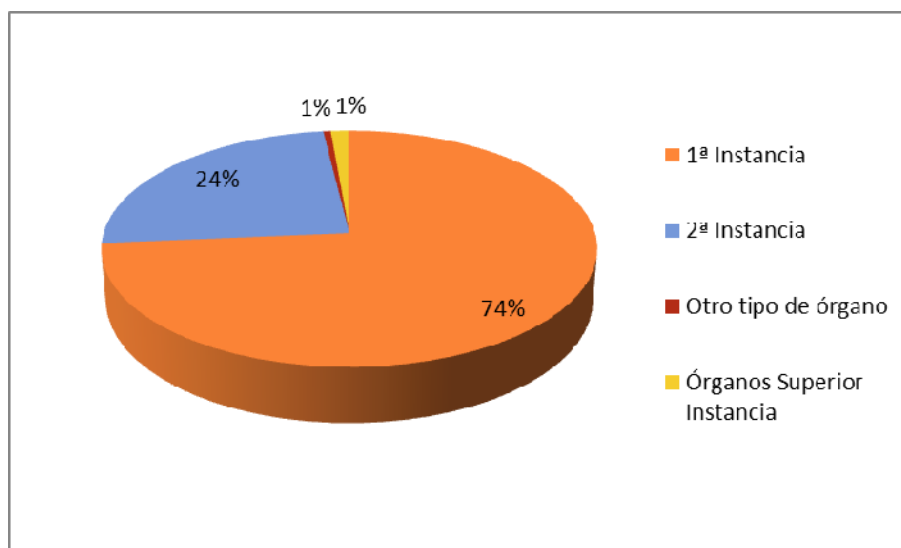
Distribución por sexo y materia del órgano en el que sirven

Materia	Sexo		Total	%		Edad media		Antigüedad media	
	M	V		M	V	M	V	M	V
Mixtos Penal-No Penal	22	102	124	17,7	82,3	53,7	58,2	17,1	19,7
No Penal	130	167	297	43,8	56,2	58,0	58,6	26,1	29,8
Penal	68	236	304	22,4	77,6	58,3	56,3	24,6	19,7
Otros	1	3	4	25,0	75,0	43,8	63,9	0,3	0,1



Distribución por sexo e instancia del órgano en el que sirven

Instancia \ Sexo	Total			%		Edad Media		Antigüedad media	
	Total	M	V	M	V	M	V	M	V
1ª Instancia	537	168	369	31,3	68,7	57,3	56,2	24,7	21,4
2ª Instancia	178	50	128	28,1	71,9	58,7	60,4	24,9	27,0
Otro tipo de órgano	4	1	3	25,0	75,0	43,8	63,9	0,3	0,1
Órganos Superior Instancia	10	2	8	20,0	80,0	61,2	67,1	27,8	36,9



2) Jueces y magistrados que han abandonado la carrera judicial en 2011

Distribución por sexo, edad, antigüedad y causa de salida

	M	V	Edad Media		Antigüedad Media	
			M	V	M	V
NO SE ESPECIFICA CAUSA	6	20	64,5	67,4	23,6	27,8

CHILE

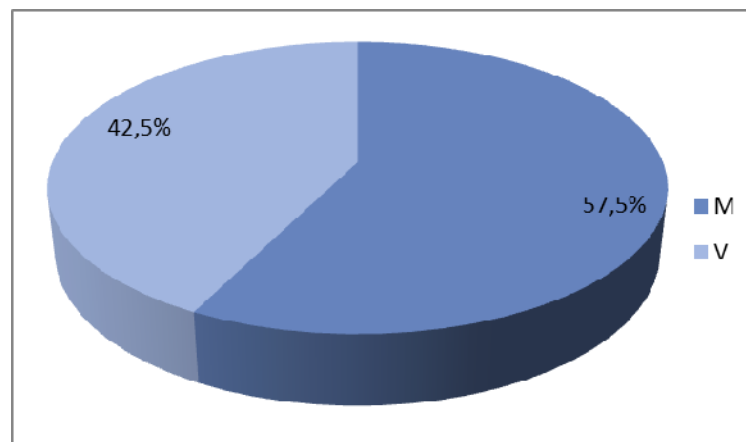
1) Jueces y magistrados en activo en la carrera judicial a 1 de enero de 2011

Distribución por sexo y edad

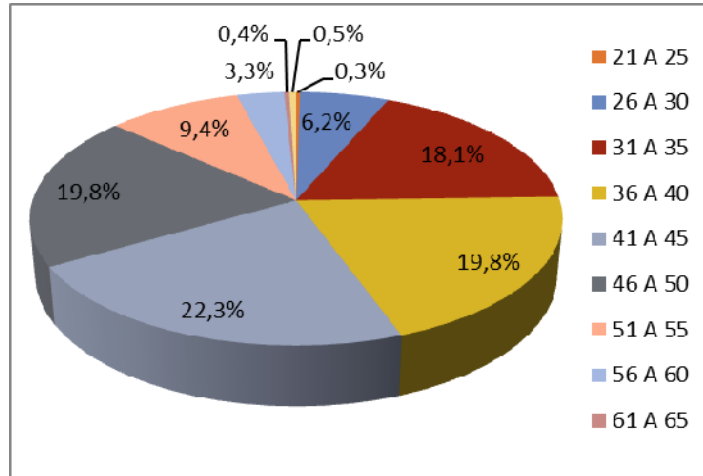
Sexo	26 a 30	31 a 35	36 a 40	41 a 45	46 a 50	51 a 55	56 a 60	61 a 65	66 a 70	71 a 75	Total	Edad media	Antigüedad media
M	26	142	205	111	87	79	65	53	41	23	832	46,1	14,8
V	17	102	138	76	53	46	51	52	54	27	616	47,9	16,5
Total	43	244	343	187	140	125	116	105	95	50	1448	46,9	15,5

Distribución porcentual por sexo y edad

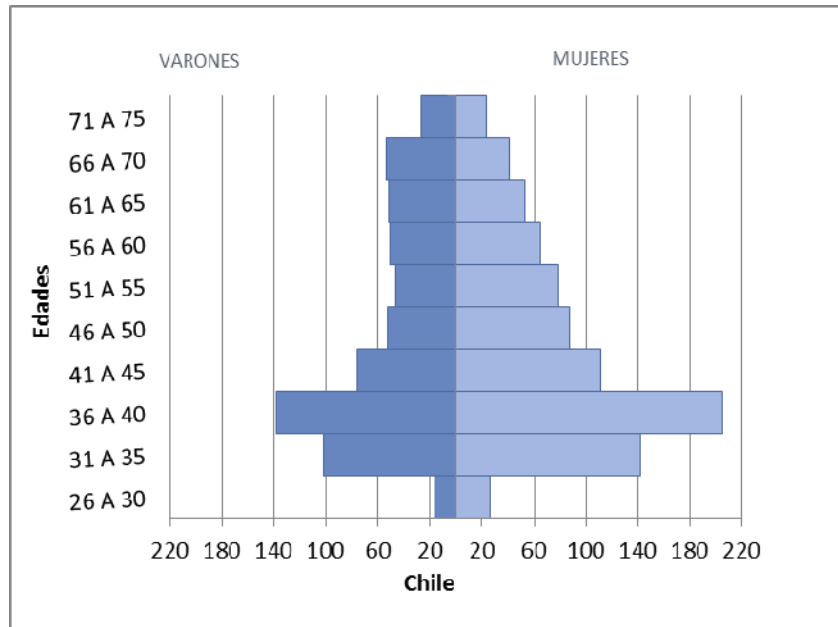
Sexo	26 a 30	31 a 35	36 a 40	41 a 45	46 a 50	51 a 55	56 a 60	61 a 65	66 a 70	71 a 75	Total
M	60,5%	58,2%	59,8%	59,4%	62,1%	63,2%	56,0%	50,5%	43,2%	46,0%	57,5%
V	39,5%	41,8%	40,2%	40,6%	37,9%	36,8%	44,0%	49,5%	56,8%	54,0%	42,5%



PORCENTAJE DE MUJERES Y HOMBRES

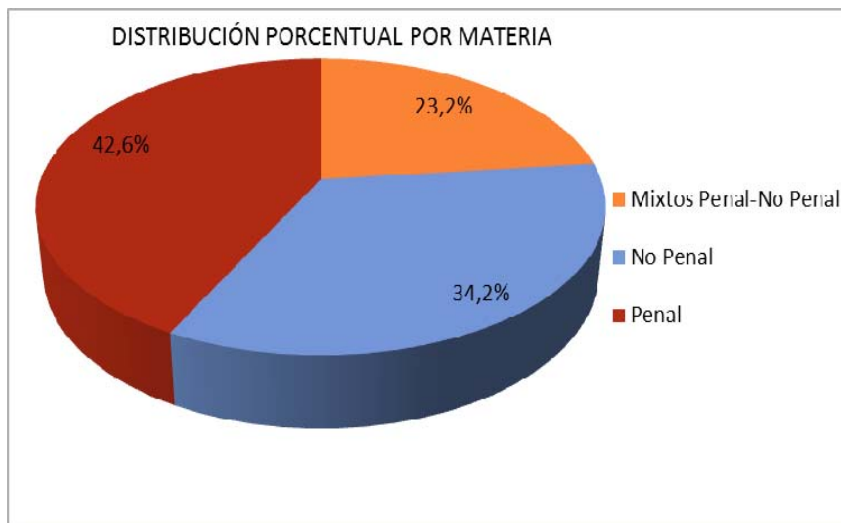


DISTRIBUCIÓN POR EDAD



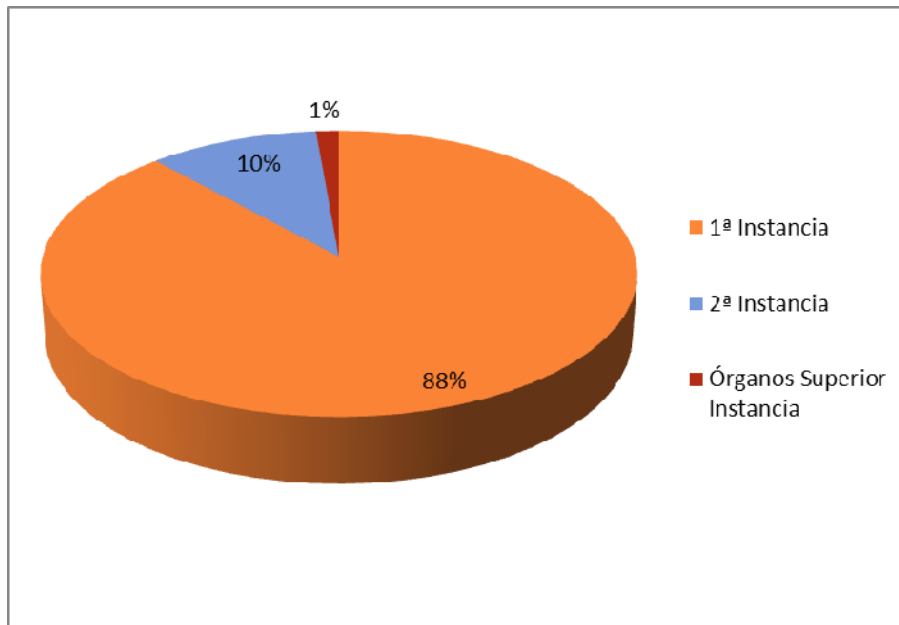
Distribución por sexo y materia del órgano en el que sirven

Materia	Sexo		Total	%		Edad media		Antigüedad media	
	M	V		M	V	M	V	M	V
Mixtos Penal-No Penal	134	202	336	39,9	60,1	51,5	54,8	20,2	23,3
No Penal	374	121	495	75,6	24,4	44,2	43,4	12,6	12,3
Penal	324	293	617	52,5	47,5	46,0	45,1	15,1	13,6



Distribución por sexo e instancia del órgano en el que sirven

Sexo \ Instancia	Total			%		Edad Media		Antigüedad media	
	Total	M	V	M	V	M	V	M	V
1ª Instancia	1278	774	504	60,6	39,4	44,8	44,6	13,3	12,9
2ª Instancia	150	53	97	35,3	64,7	63,3	62,4	33,7	33,2
Superior Instancia	20	5	15	25,0	75,0	69,9	67,5	42,3	28,7



2) Jueces y magistrados que han abandonado la carrera judicial en 2011

Distribución por sexo, edad, antigüedad y causa de salida

	M	V	Edad Media		Antigüedad Media	
			M	V	M	V
Expulsión de la carrera	2	2	58,1	62,0	18,1	24,3
Jubilación	11	7	72,8	72,9	37,2	35,7
Muerte	2	1	65,0	67,0	37,8	39,5
Otras	1	0	32,2	0	2,8	0
Total	16	10	67,4	70,1	32,8	33,8

COSTA RICA

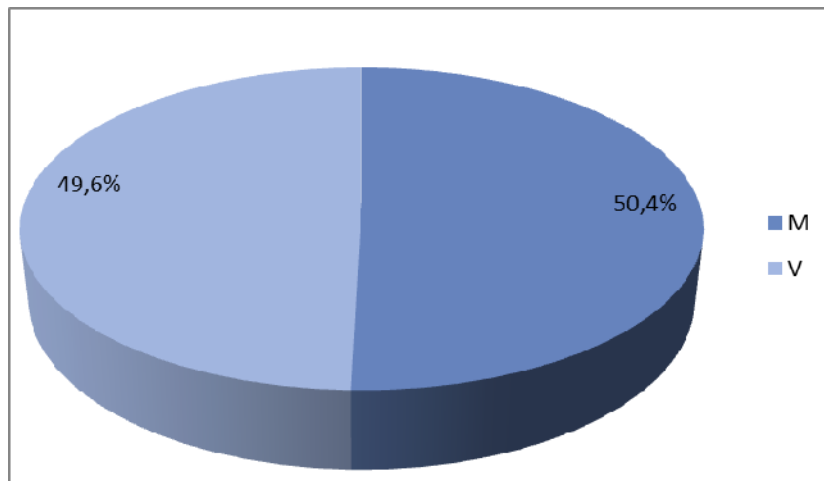
1) Jueces y magistrados en activo en la carrera judicial a 1 de enero de 2011

Distribución por sexo y edad

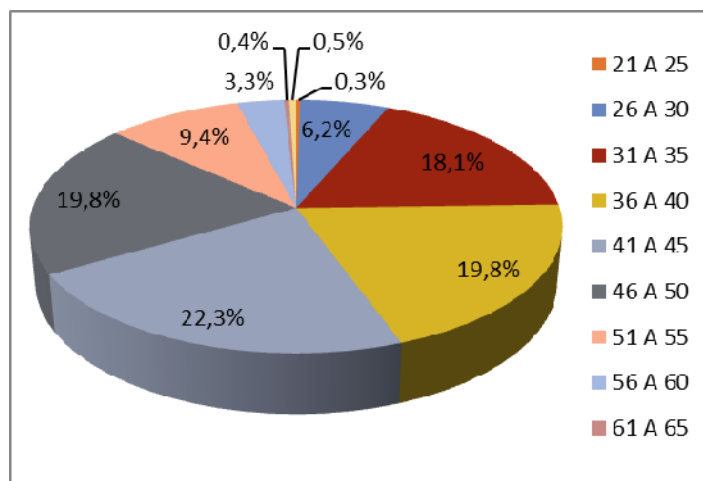
Sexo	21 a 25	26 a 30	31 a 35	36 a 40	41 a 45	46 a 50	51 a 55	56 a 60	61 a 65	66 a 70	Total	Edad media	Antigüedad Media
M	3	33	107	130	92	91	56	22	1	1	536	41,77	16,71
V	0	33	85	81	145	119	44	13	3	4	527	42,94	17,97
Total	3	66	192	211	237	210	100	35	4	5	1063	42,35	17,34

Distribución porcentual por sexo y edad

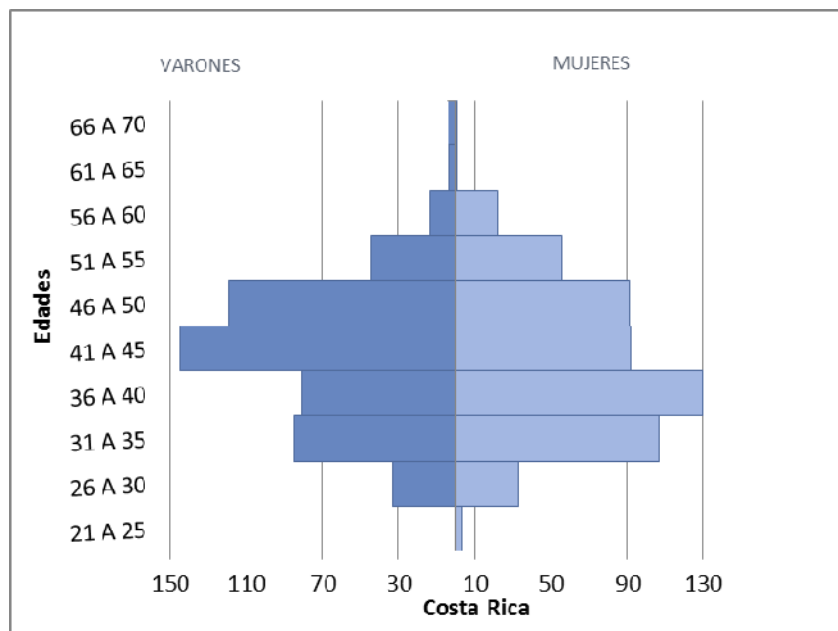
Sexo	21 a 25	26 a 30	31 a 35	36 a 40	41 a 45	46 a 50	51 a 55	56 a 60	61 a 65	66 a 70	TOTAL
M	100,0%	50,0%	55,7%	61,6%	38,8%	43,3%	56,0%	62,9%	25,0%	20,0%	50,4%
V	0,0%	50,0%	44,3%	38,4%	61,2%	56,7%	44,0%	37,1%	75,0%	80,0%	49,6%



PORCENTAJE DE MUJERES Y HOMBRES

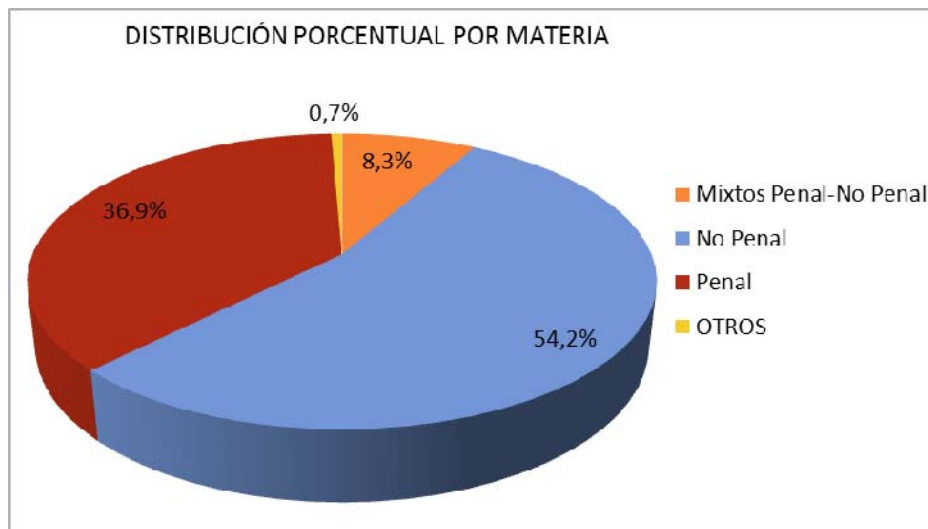


DISTRIBUCIÓN POR EDAD



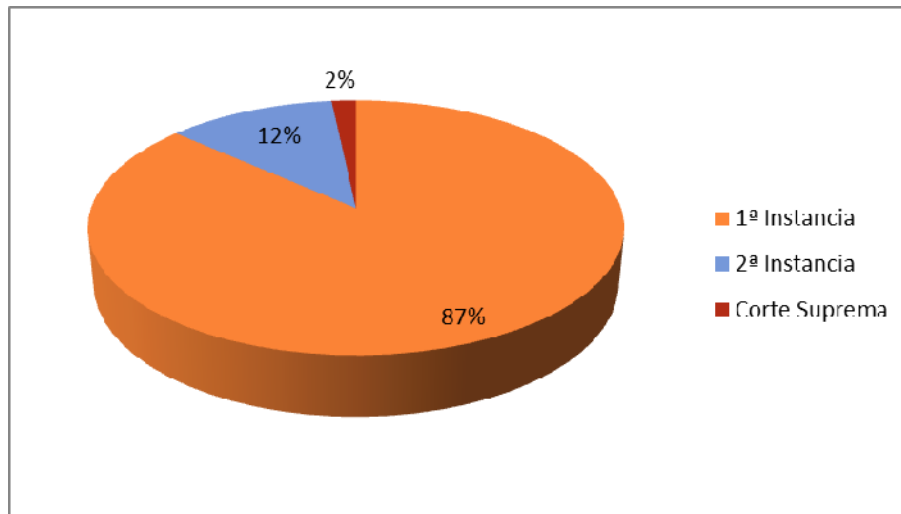
Distribución por sexo y materia del órgano en el que sirven

MATERIA	Sexo		Total	%		Edad media		Antigüedad media	
	M	V		M	V	M	V	M	V
Mixtos Penal-No Penal	58	30	88	65,9	34,1	41,9	44,2	16,4	19,5
No Penal	291	285	576	50,5	49,5	41,0	41,9	15,9	16,9
Penal	186	206	392	47,5	52,6	42,9	43,8	18,1	19,0
Otros	1	6	7	14,3	85,7	57,8	54,1	28,5	26,0



Distribución por sexo e Instancia del órgano en el que sirven

Sexo \ Instancia	Total			%		Edad Media		Antigüedad media	
	Total	M	V	M	V	M	V	M	V
1ª Instancia	920	482	438	52,5	47,6	41,1	42,2	16,2	17,5
2ª Instancia	125	47	78	37,6	62,4	46,1	45,2	19,5	19,4
Superior Instancia	18	7	11	38,9	61,1	56,9	56,6	30,9	29,8



2) Jueces y magistrados que han abandonado la carrera judicial en 2011

Distribución por sexo, edad, antigüedad y causa de salida

	M	V	Edad Media		Antigüedad Media	
			M	V	M	V
Expulsión de la Carrera	1	3	38,5	40,7	0	17,7
Jubilación	9	16	54,2	52,4	28,3	26,5
Muerte	1	1	52,4	31,5	31,0	13,5
Otras	0	3	0	41,4	0	13,7
Total	11	23	52,6	48,5	25,9	23,1

Número de jueces/juezas a los que se les impuso alguna de las siguientes sanciones disciplinarias en 2011

SANCIÓN	Número de jueces/juezas	
	2011	
	Mujer	Hombre
Advertencia o amonestación	1	2
Suspensión temporal de funciones	0	0
Multa ó sanción económica	0	0
Traslado forzoso a otro tribunal	0	0
Despido o separación de la carrera judicial	0	0
Inhabilitación para el desempeño del cargo	0	0
Permiso con sueldo por suspensión	1	8
Revocatorias de nombramiento	1	3
Suspensión sin goce de salario	0	4
TOTAL	3	17

ESPAÑA

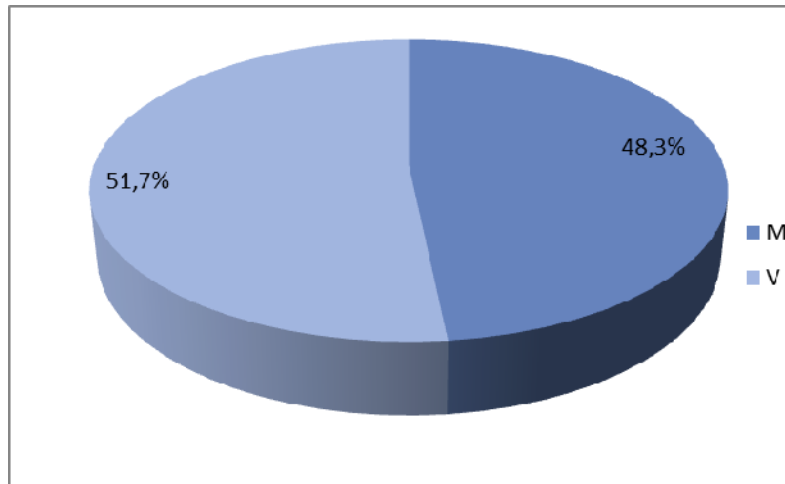
1) Jueces y magistrados en activo en la carrera judicial a 1 de enero de 2011

Distribución por sexo y edad

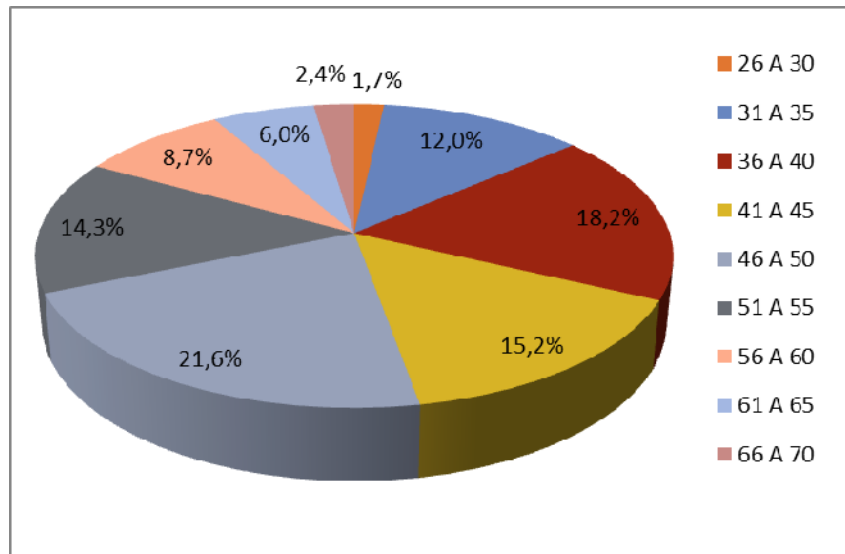
Sexo	26 a 30	31 a 35	36 a 40	41 a 45	46 a 50	51 a 55	56 a 60	61 a 65	66 a 70	Total	Edad media	Antigüedad Media
M	56	362	569	391	482	259	110	35	3	2267	2267	43,53
V	26	201	286	320	530	410	296	245	108	2422	2422	49,66
Total	82	563	855	711	1012	669	406	280	111	4689	4689	46,7

Distribución porcentual por sexo y edad

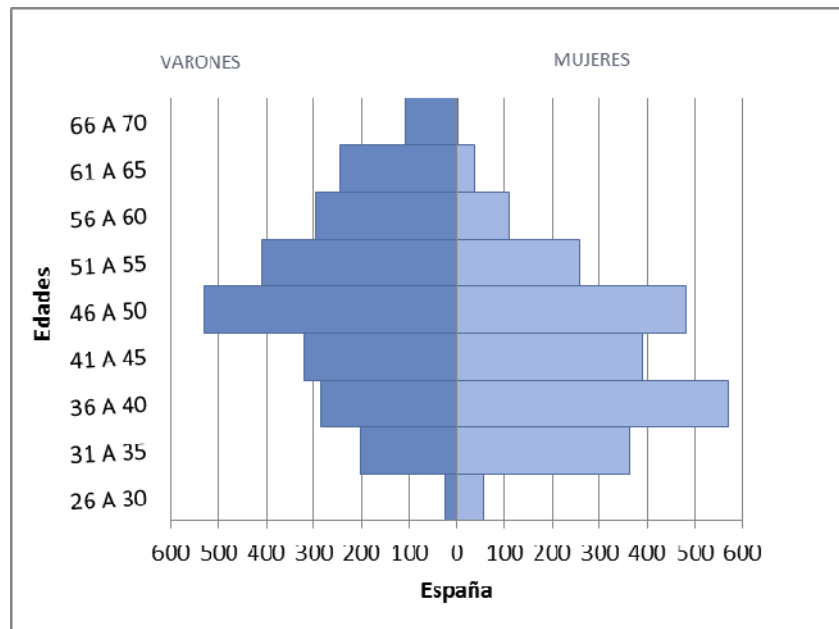
Sexo	26 a 30	31 a 35	36 a 40	41 a 45	46 a 50	51 a 55	56 a 60	61 a 65	66 a 70	TOTAL
M	68,3%	64,3%	66,5%	55,0%	47,6%	38,7%	27,1%	12,5%	2,7%	48,3%
V	31,7%	35,7%	33,5%	45,0%	52,4%	61,3%	72,9%	87,5%	97,3%	51,7%



PORCENTAJE DE MUJERES Y HOMBRES

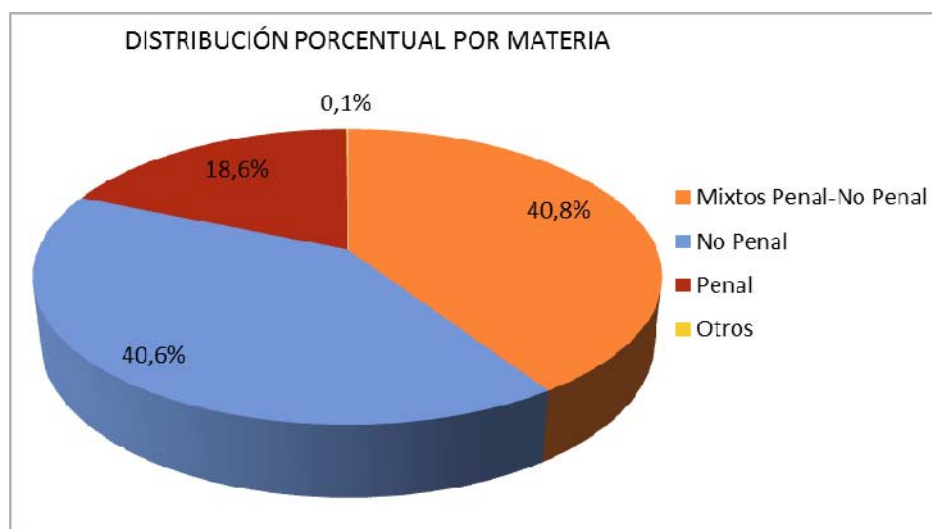


DISTRIBUCIÓN POR EDAD



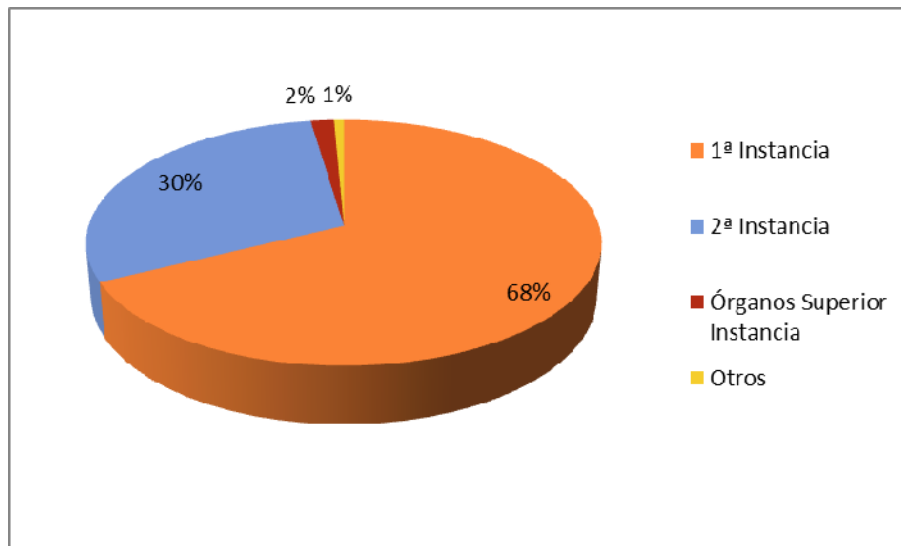
Distribución por sexo y materia del órgano en el que sirven

MATERIA	Sexo		Total	%		Edad media		Antigüedad media	
	M	V		M	V	M	V	M	V
Mixtos Penal-No Penal	950	961	1911	49,7	50,3	41,3	48,7	11,1	18,5
No Penal	850	1053	1903	44,7	55,3	45,8	51,1	15,7	18,7
Penal	467	403	870	53,7	46,3	43,9	48,2	13,9	16,5
Otros	0	5	5	0,0	100,0	0,0	48,9	0,0	20,6



Distribución por sexo e Instancia del órgano en el que sirven

Sexo Instancia	Total			%		Edad Media		Antigüedad media	
	Total	M	V	M	V	M	V	M	V
1ª Instancia	3177	1793	1384	56,4	43,6	41,5	45,3	11,0	12,8
2ª Instancia	1401	451	950	32,2	67,8	50,9	55,0	22,3	25,1
Superior Instancia	78	9	69	11,5	88,5	57,2	62,1	23,7	28,7
Otro tipo de órgano	33	14	19	42,4	57,6	52,4	56,8	24,7	26,5



2) Jueces y magistrados que han abandonado la carrera judicial en 2011

Distribución por sexo, edad, antigüedad y causa de salida

	M	V	Edad Media		Antigüedad Media	
			M	V	M	V
Excedencia	16	3	38,6	46,4	8,8	11,0
Muerte	2	0	55,4	0	13,3	0
Jubilación	6	24	60,4	68,0	24,8	35,9
Servicios Especiales	12	9	48,3	47,5	19,6	15,6
Suspensión	2	5	46,6	49,8	16,6	21,8
Total	38	41	46,4	59,7	15,4	27,9

GUATEMALA

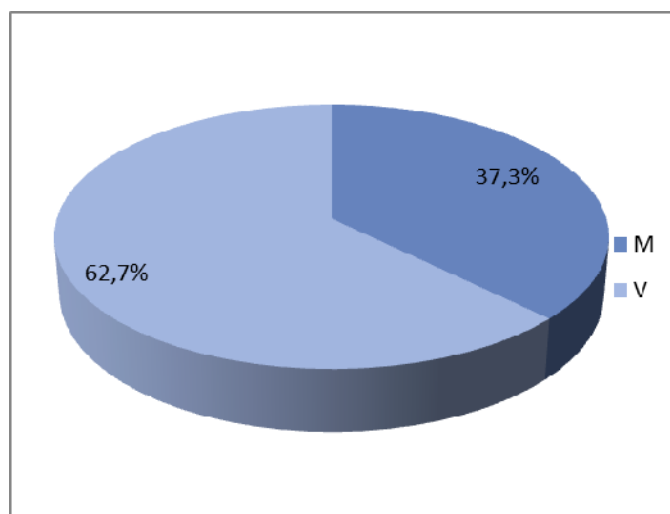
1) Jueces y magistrados en activo en la carrera judicial a 1 de enero de 2011

Distribución por sexo y edad

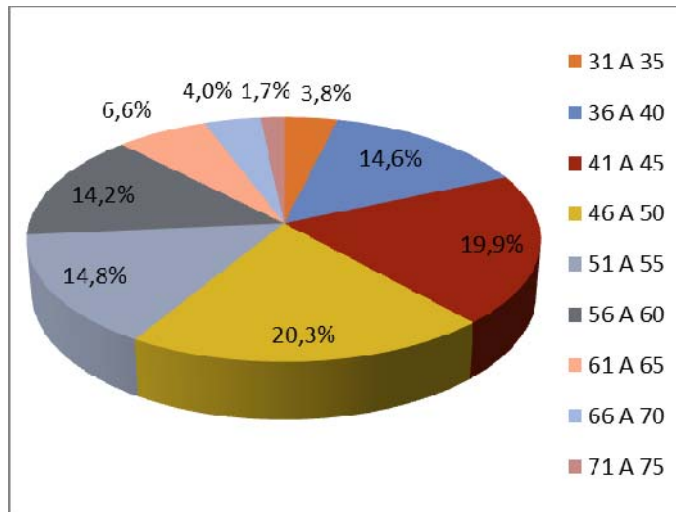
Sexo	31 a 35	36 a 40	41 a 45	46 a 50	51 a 55	56 a 60	61 a 65	66 a 70	71 a 75	Total	Edad media	Antigüedad Media
M	15	33	35	32	25	20	10	6	0	176	47,6	14,1
V	3	36	59	64	45	47	21	13	8	296	51,0	13,0
Total	18	69	94	96	70	67	31	19	8	472	49,8	13,4

Distribución porcentual por sexo y edad

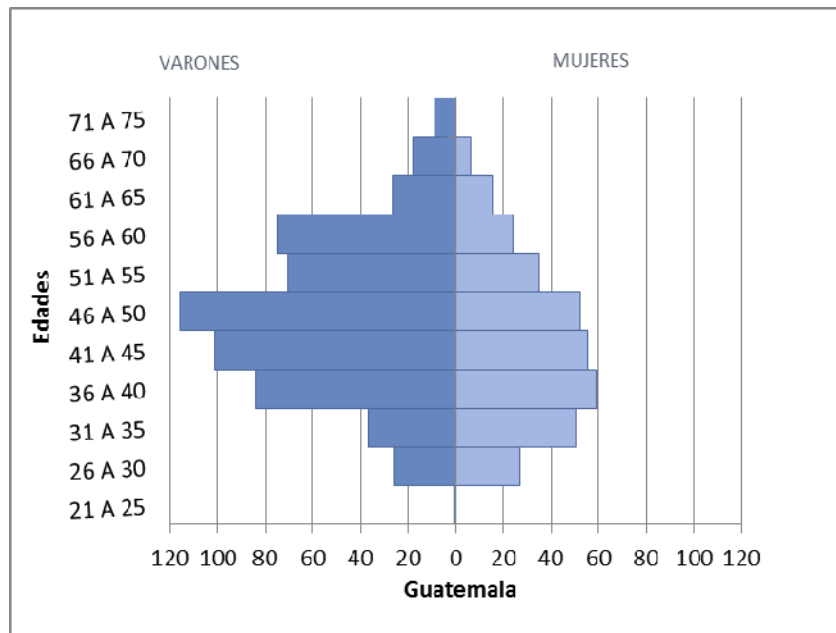
Sexo	31 a 35	36 a 40	41 a 45	46 a 50	51 a 55	56 a 60	61 a 65	66 a 70	71 a 75	TOTAL
M	83,3%	47,8%	37,2%	33,3%	35,7%	29,9%	32,3%	31,6%	0,0%	37,3%
V	16,7%	52,2%	62,8%	66,7%	64,3%	70,1%	67,7%	68,4%	100,0%	62,7%



PORCENTAJE DE MUJERES Y HOMBRES

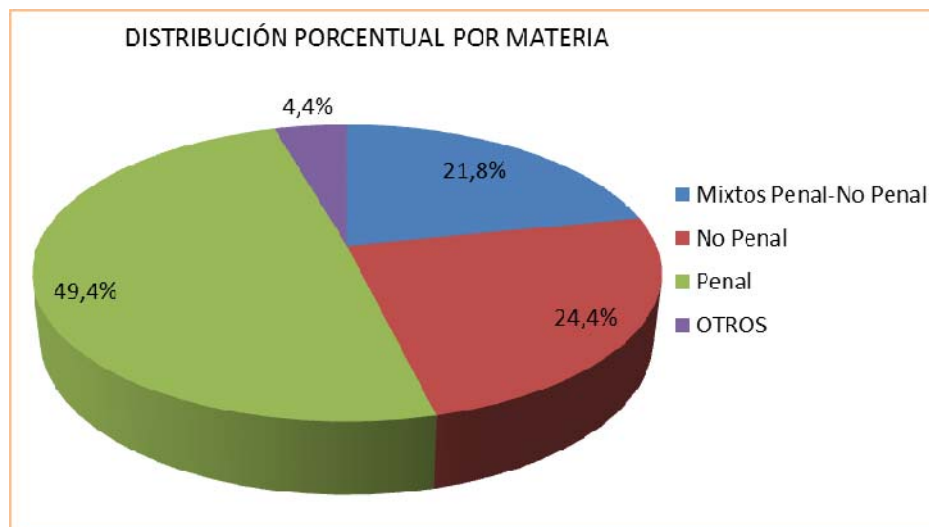


DISTRIBUCIÓN POR EDAD



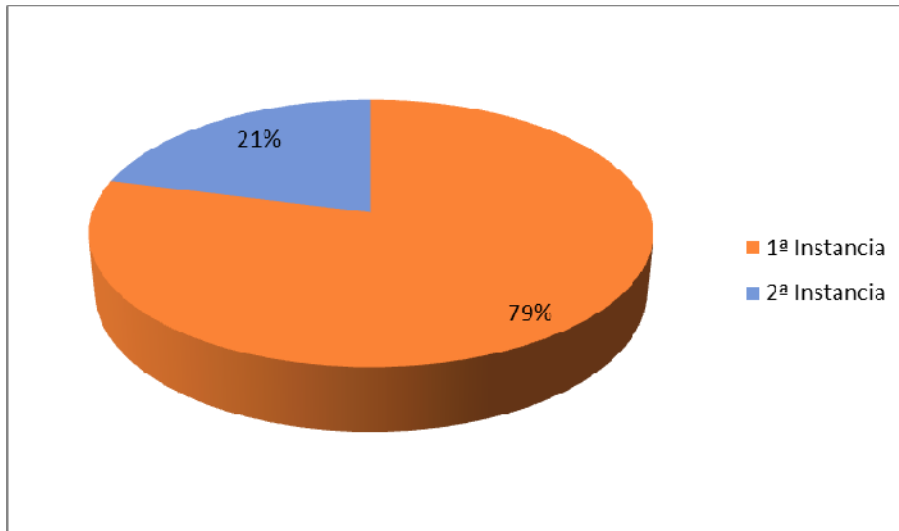
Distribución por sexo y materia del órgano en el que sirven

Materia	Sexo		Total	%		Edad media		Antigüedad media	
	M	V		M	V	M	V	M	V
Mixtos Penal-No Penal	31	72	103	30.10	69.90	44,4	53,1	10,0	10,3
No Penal	53	62	115	46.09	53.91	48,6	52,3	15,5	10,9
Penal	85	148	233	36.48	63.52	48,3	49,5	14,8	15,0
OTROS	7	14	21	33.33	66.67	45,7	51,7	13,2	14,2



Distribución por sexo e Instancia del órgano en el que sirven

Instancia \ Sexo	Total			%		Edad Media		Antigüedad media	
	Total	M	V	M	V	M	V	M	V
1ª Instancia	373	147	226	39,4	60,6	46,9	50,0	15,3	15,4
2ª Instancia	99	29	70	29,3	70,7	51,2	54,5	8,5	5,1



2) Jueces y magistrados que han abandonado la carrera judicial en 2011

Distribución por sexo, edad, antigüedad y causa de salida

	M	V	Edad Media		Antigüedad Media	
			M	V	M	V
Destituido	.	1	0	43,8	0	23,2
Finalización de la Relación Laboral	2	7	43,7	57,2	12,0	18,7
Renuncia	3	8	46,0	50,3	12,3	13,9
Total	5	16	45,1	52,9	12,2	16,6

Cantidad de Infracciones cometidas por Magistrados y Jueces

Tipo de infracción		Número de jueces/juezas que cometieron la infracción
AÑO 2011	Responsabilidad administrativa	166
	Abuso de autoridad	73
	Retraso Injustificado	29
	Ausencia de sus labores	8
	Abandono de labores	1

Sanciones

Tipo de sanción		Sexo	
		Femenino	Masculino
AÑO 2011	Amonestación verbal	0	2
	Amonestación escrita	1	6
	Suspensión por 5 días sin goce de salario	1	4
	Suspensión por 10 días sin goce de salario	3	6
	Suspensión por 15 días sin goce de salario	0	0
	Suspensión por 20 días sin goce de salario	0	0
	Destitución	0	0
	Otras	0	0
Total		5	18

MÉXICO

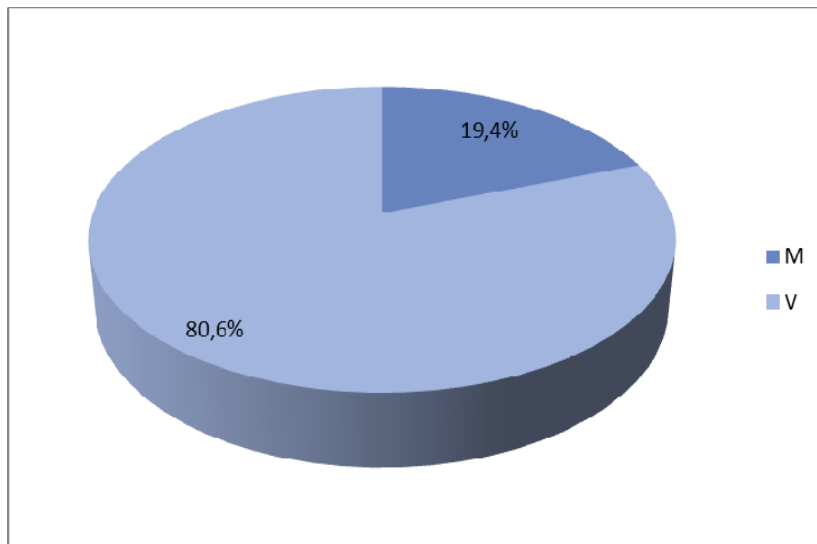
1) Jueces y magistrados en activo en la carrera judicial a 1 de enero de 2011

Distribución por sexo y edad

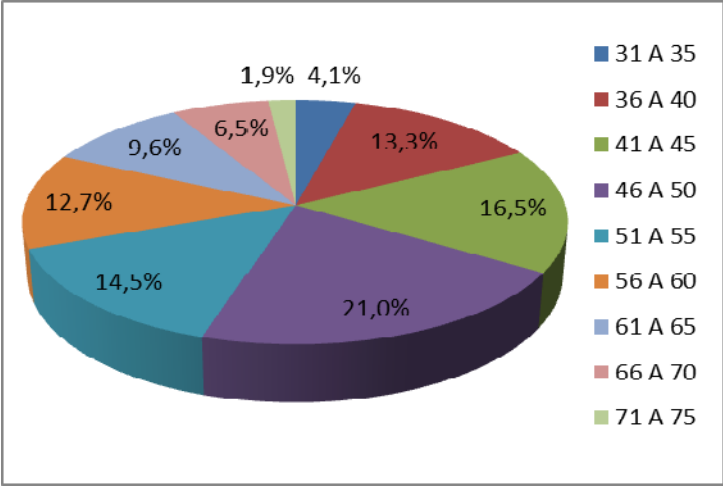
Sexo	31 a 35	36 a 40	41 a 45	46 a 50	51 a 55	56 a 60	61 a 65	66 a 70	71 ó Más	Total	Edad media	Antigüedad media
M	5	28	35	54	46	25	22	14	1	230	50,9	24,5
V	43	129	160	195	126	125	92	63	21	954	50,9	24,1
Total	48	157	195	249	172	150	114	77	22	1184	50,9	24,2

Distribución porcentual por sexo y edad

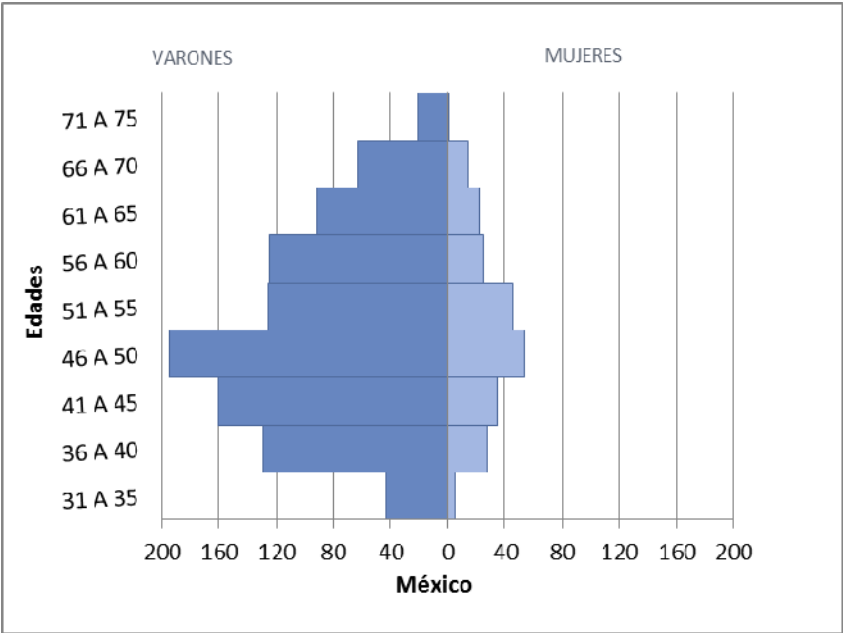
Sexo	31 a 35	36 a 40	41 a 45	46 a 50	51 a 55	56 a 60	61 a 65	66 a 70	71 ó más	Total
M	10,4%	17,8%	17,9%	21,7%	26,7%	16,7%	19,3%	18,2%	4,5%	19,4%
V	89,6%	82,2%	82,1%	78,3%	73,3%	83,3%	80,7%	81,8%	95,5%	80,6%



PORCENTAJE DE MUJERES Y HOMBRES

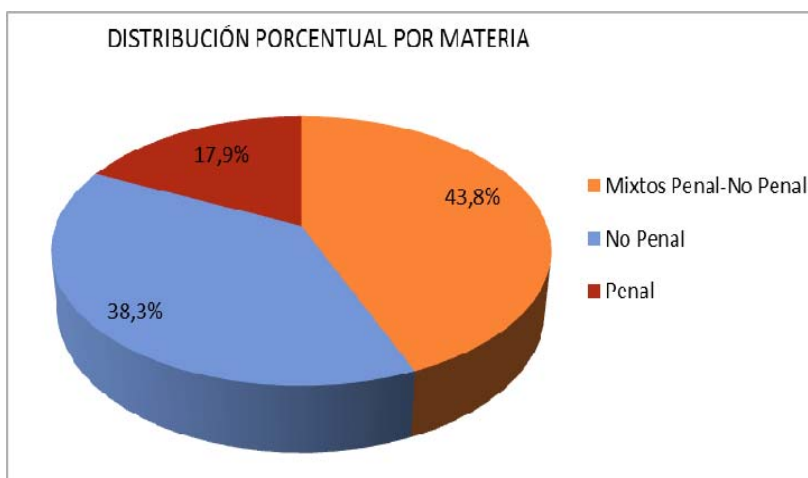


DISTRIBUCIÓN POR EDAD



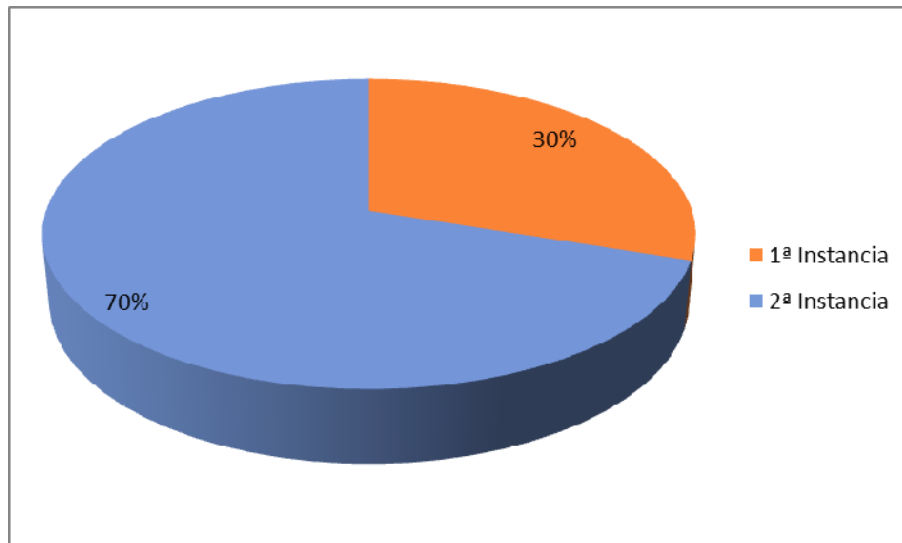
Distribución por sexo y materia del órgano en el que sirven

MATERIA	Sexo		Total	%		Edad media		Antigüedad media	
	M	V		M	V	M	V	M	V
Mixtos Penal-No Penal	88	430	518	17,0	83,0	48,9	48,8	22,2	22,2
No Penal	96	358	454	21,2	78,9	53,0	53,0	26,7	26,1
Penal	46	166	212	21,7	78,3	50,5	51,9	24,0	24,8



Distribución por sexo e Instancia del órgano en el que sirven

Sexo \ Instancia	Total			%		Edad media		Antigüedad media	
	Total	M	V	M	V	M	V	M	V
1ª Instancia	356	86	270	24,2	75,8	47,1	44,4	20,8	18,0
2ª Instancia	828	144	684	17,4	82,6	53,2	53,5	26,6	26,6



2) Jueces y magistrados que han abandonado la carrera judicial en 2011

Distribución por sexo, edad, antigüedad y causa de salida

	M	V	Edad Media		Antigüedad media	
			M	V	M	V
Defunción	1	3	50,2	65,7	25,4	36,5
Destitución	0	2	0	43,4	0	18,3
Jubilación	1	10	67,7	69,3	38,5	40,6
No Ratificado	0	1	0	42,4	0	18,5
Total	2	16	58,9	63,7	31,9	35,6

NICARAGUA

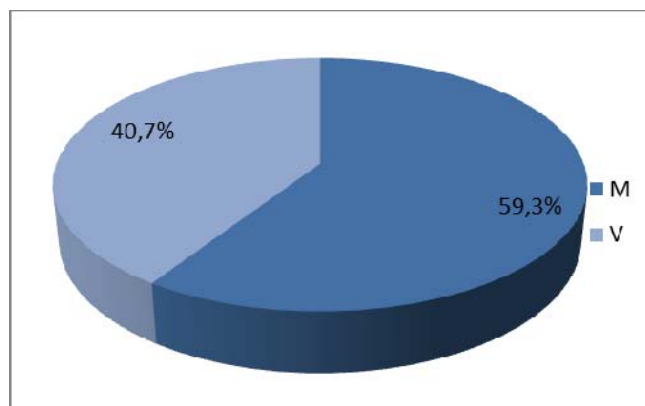
1) Jueces y magistrados en activo en la carrera judicial a 1 de enero de 2011

Distribución por sexo y edad

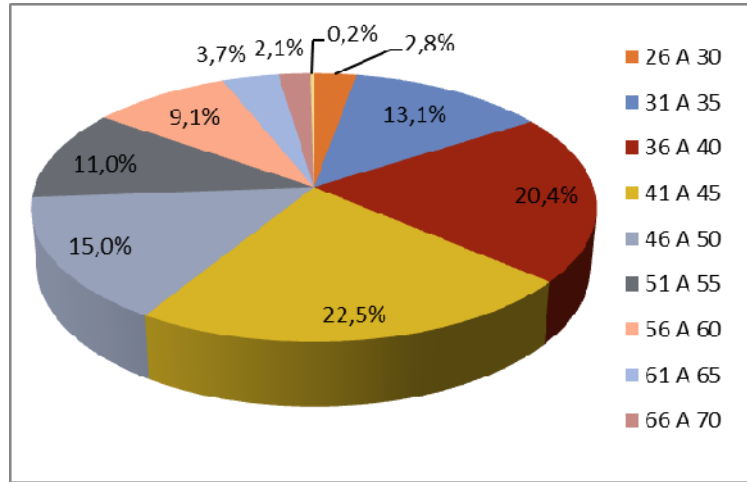
Sexo	26 a 30	31 a 35	36 a 40	41 a 45	46 a 50	51 a 55	56 a 60	61 a 65	66 a 70	71 ó más	Total	Edad media	Antigüedad Media
M	10	33	62	50	47	29	14	7	1	0	253	43,7	10,7
V	2	23	25	46	17	18	25	9	8	1	174	47,2	9,2
Total	12	56	87	96	64	47	39	16	9	1	427	45,1	10,1

Distribución porcentual por sexo y edad

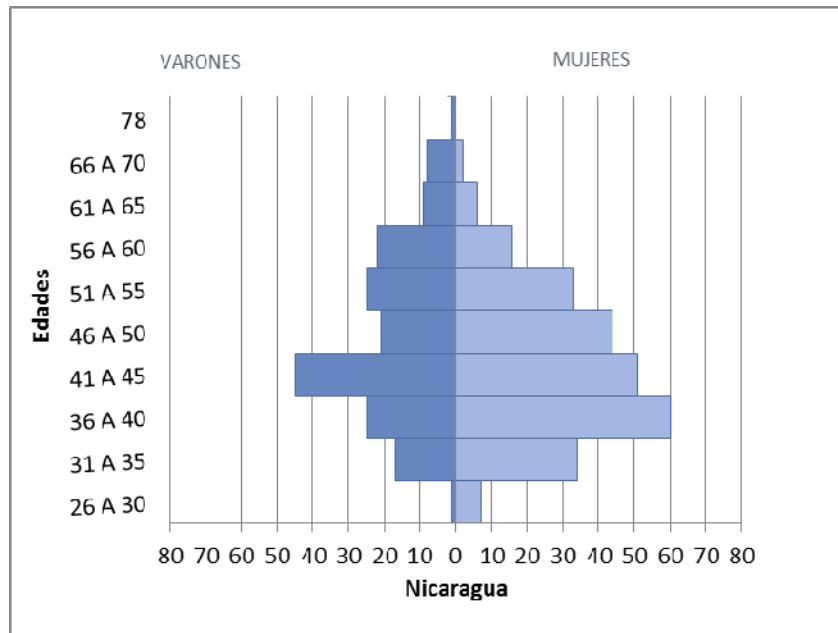
Sexo	26 a 30	31 a 35	36 a 40	41 a 45	46 a 50	51 a 55	56 a 60	61 a 65	66 a 70	71 ó más	Total
M	83,3%	58,9%	71,3%	52,1%	73,4%	61,7%	35,9%	43,8%	11,1%	0,0%	59,3%
V	16,7%	41,1%	28,7%	47,9%	26,6%	38,3%	64,1%	56,3%	88,9%	100,0%	40,7%



PORCENTAJE DE MUJERES Y HOMBRES

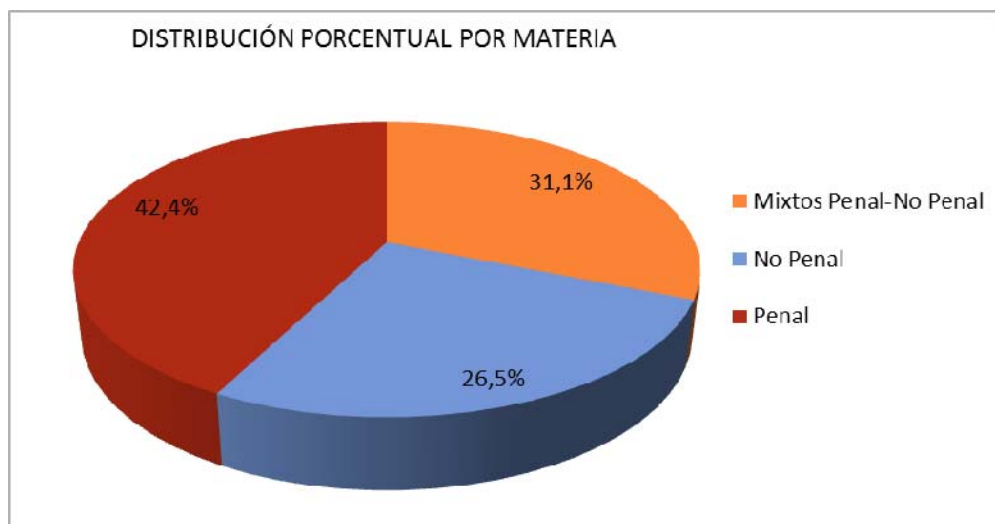


DISTRIBUCIÓN POR EDAD



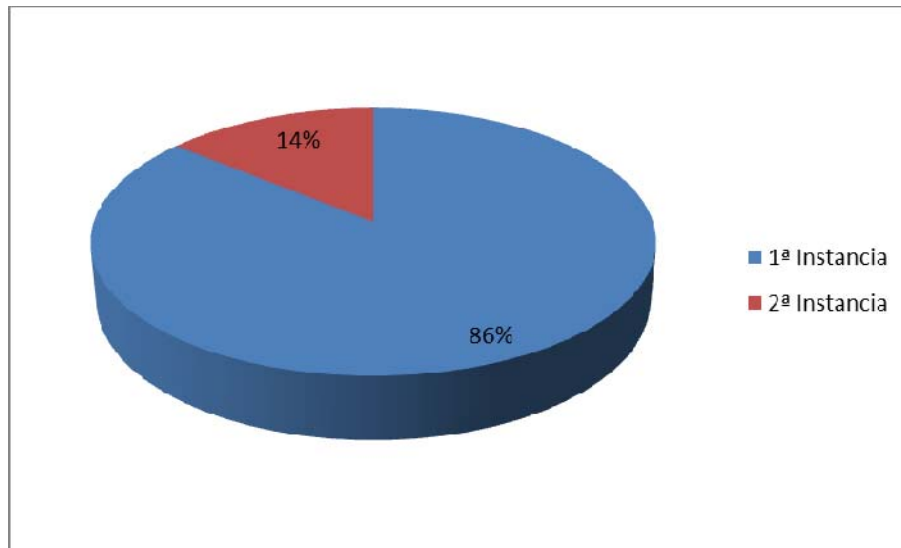
Distribución por sexo y materia del órgano en el que sirven

MATERIA	Sexo		Total	%		Edad media		Antigüedad media	
	M	V		M	V	M	V	M	V
Mixtos Penal-No Penal	74	59	133	55,6	44,4	42,9	47,2	10,7	10,1
No Penal	70	43	113	62,0	38,1	44,2	49,6	11,4	9,5
Penal	109	72	181	60,2	39,8	44,5	47,8	12,4	10,7



Distribución por sexo e Instancia del órgano en el que sirven

Sexo \ Instancia	Total			%		Edad Media		Antigüedad media	
	Total	M	V	M	V	M	V	M	V
1ª Instancia	367	227	140	61,9	38,2	42,9	45,8	11,2	10,0
2ª Instancia	60	26	34	43,3	56,7	53,0	57,3	16,1	10,8



2) Jueces y magistrados que han abandonado la carrera judicial en 2011

Distribución por sexo, edad, antigüedad y causa de salida

	M	V	Edad Media		Antigüedad Media	
			M	V	M	V
Despido	0	1	0,0	54,6	0,0	5,8
Otras Causas	1	4	32,4	60,3	6,1	5,4
Total	1	5	32,4	59,2	6,1	5,5

PUERTO RICO

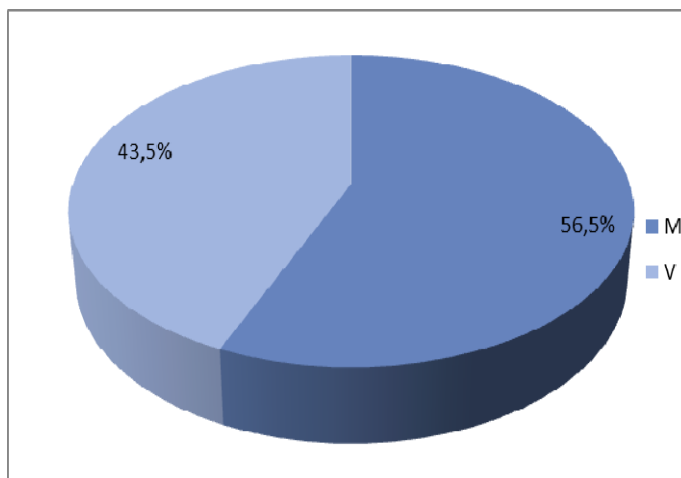
1) Jueces y magistrados en activo en la carrera judicial a 1 de enero de 2011

Distribución por sexo y edad

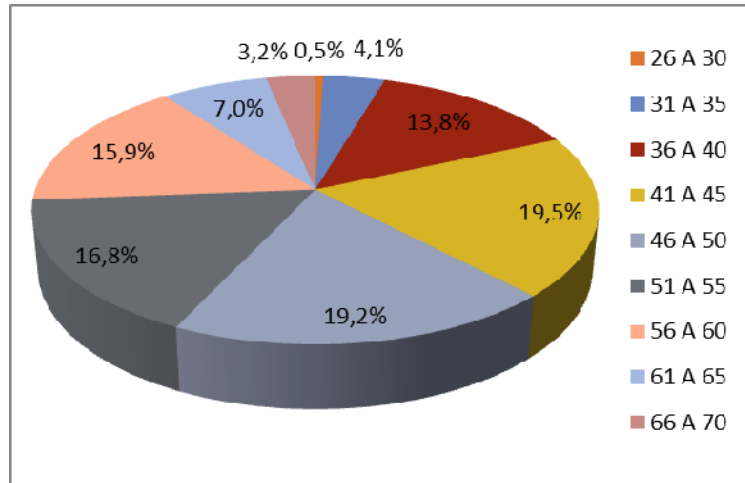
Sexo	26 a 30	31 a 35	36 a 40	41 a 45	46 a 50	51 a 55	56 a 60	61 a 65	66 a 70	Total	Edad media	Antigüedad media
M	1	9	34	46	39	31	30	15	4	209	48,7	6,8
V	1	6	17	26	32	31	29	11	8	161	50,7	7,4
Total	2	15	51	72	71	62	59	26	12	370	49,6	7,1

Distribución porcentual por sexo y edad

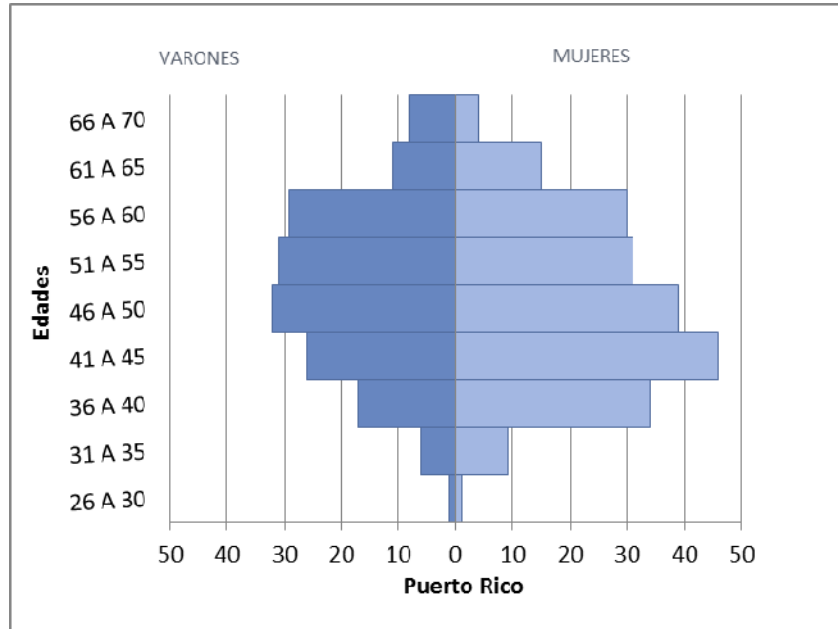
Sexo	26 a 30	31 a 35	36 a 40	41 a 45	46 a 50	51 a 55	56 a 60	61 a 65	66 a 70	Total
M	50,0%	60,0%	66,7%	63,9%	54,9%	50,0%	50,8%	57,7%	33,3%	56,5%
V	50,0%	40,0%	33,3%	36,1%	45,1%	50,0%	49,2%	42,3%	66,7%	43,5%



PORCENTAJE DE MUJERES Y HOMBRES

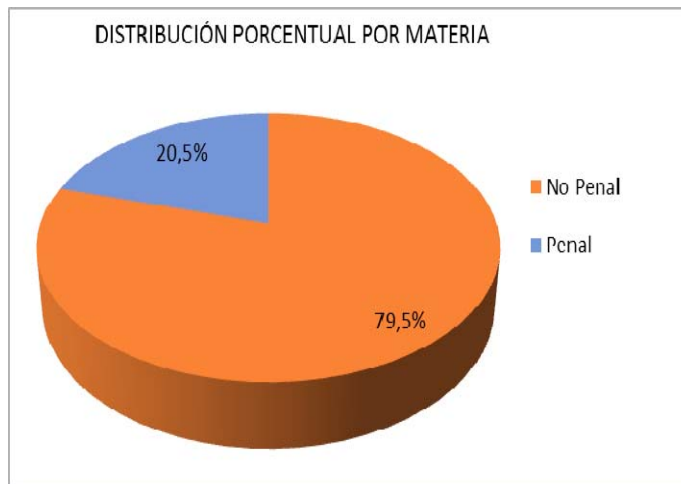


DISTRIBUCIÓN POR EDAD



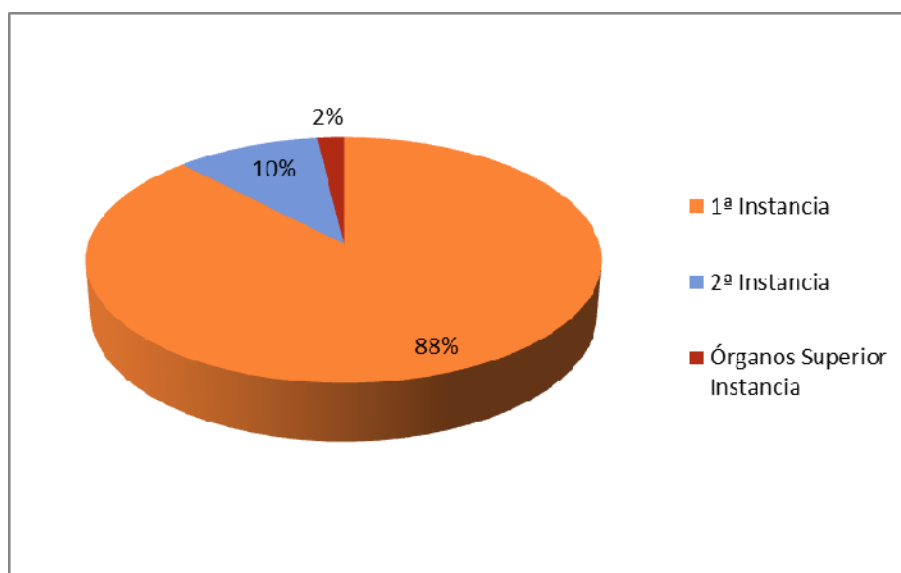
Distribución por sexo y materia del órgano en el que sirven

Materia	Sexo		Total	%		Edad media		Antigüedad media	
	M	V		M	V	M	V	M	V
No Penal	174	120	294	59,2	40,8	48,7	51,1	6,7	7,4
Penal	35	41	76	46,1	54,0	48,6	49,4	7,3	7,1



Distribución por sexo e instancia del órgano en el que sirven

Instancia \ Sexo	Total			%		Edad Media		Antigüedad media	
	Total	M	V	M	V	M	V	M	V
1ª Instancia	325	189	136	58,2	41,9	48,1	49,6	6,7	7,0
2ª Instancia	38	17	21	44,7	55,3	52,8	56,5	7,5	8,7
Superior Instancia	7	3	4	42,9	57,1	59,2	56,0	7,9	13,8



2) Jueces y magistrados que han abandonado la carrera judicial en 2011

Distribución por sexo, edad, antigüedad y causa de salida

	M	V	Edad media		Antigüedad media	
			M	V	M	V
Jubilación	5	9	62,5	59,8	11,6	14,1
Renuncia	1	0	42,2	0	12,5	0
Vencimiento	3	0	50,7	0	11,7	0
Total	9	9	56,3	59,8	11,7	14,1

REPÚBLICA DOMINICANA

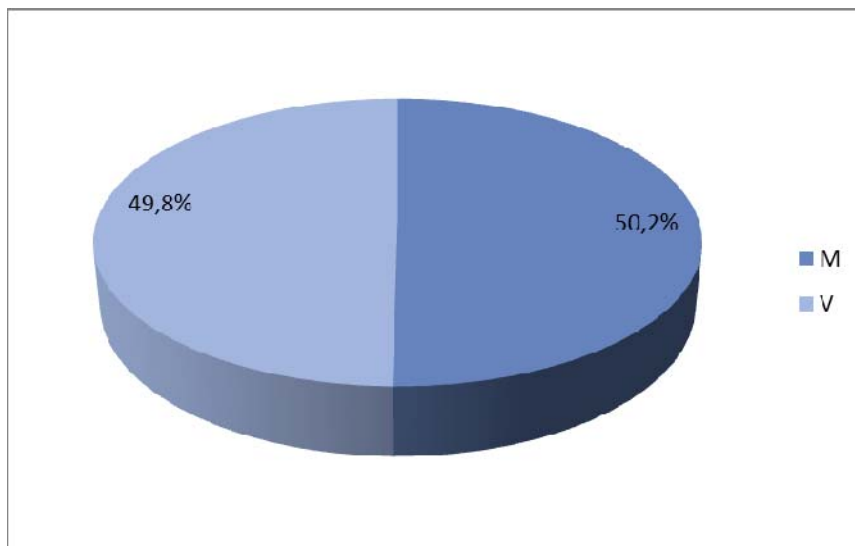
1) Jueces y magistrados en activo en la carrera judicial a 1 de enero de 2011

Distribución por sexo y edad

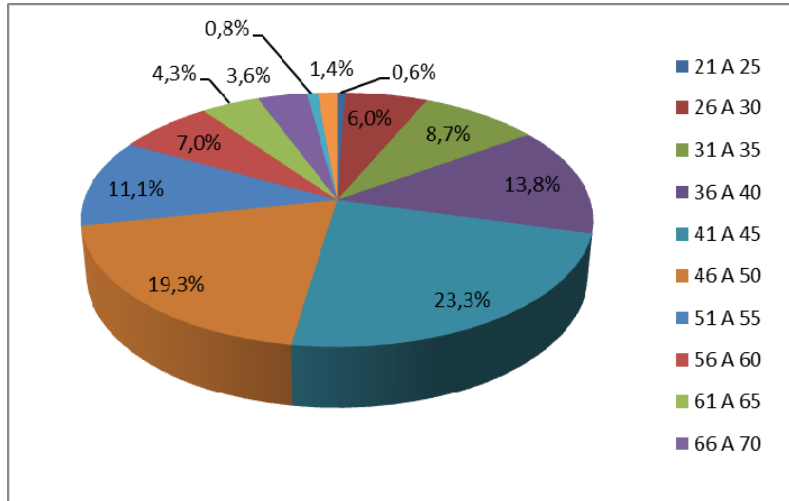
Sexo	21 a 25	26 a 30	31 a 35	36 a 40	41 a 45	46 a 50	51 a 55	56 a 60	61 a 65	66 a 70	71 a 75	75 ó más	Total	Edad media	Antigüedad media
M	1	29	37	56	68	53	30	16	12	12	1	2	317	44,6	10,3
V	3	9	18	31	79	69	40	28	15	11	4	7	314	48,4	11,8
Total	4	38	55	87	147	122	70	44	27	23	5	9	631	46,5	11,1

Distribución porcentual por sexo y edad

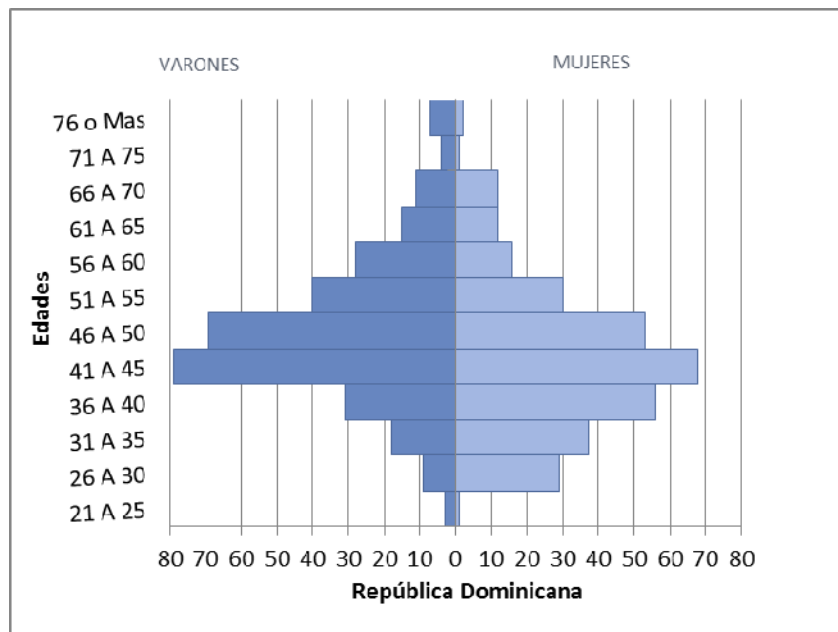
Sexo	21 a 25	26 a 30	31 a 35	36 a 40	41 a 45	46 a 50	51 a 55	56 a 60	61 a 65	66 a 70	71 a 75	75 ó más	Total
M	25,0%	76,3%	67,3%	64,4%	46,3%	43,4%	42,9%	36,4%	44,4%	52,2%	20,0%	22,2%	50,2%
V	75,0%	23,7%	32,7%	35,6%	53,7%	56,6%	57,1%	63,6%	55,6%	47,8%	80,0%	77,8%	49,8%



PORCENTAJE DE MUJERES Y HOMBRES

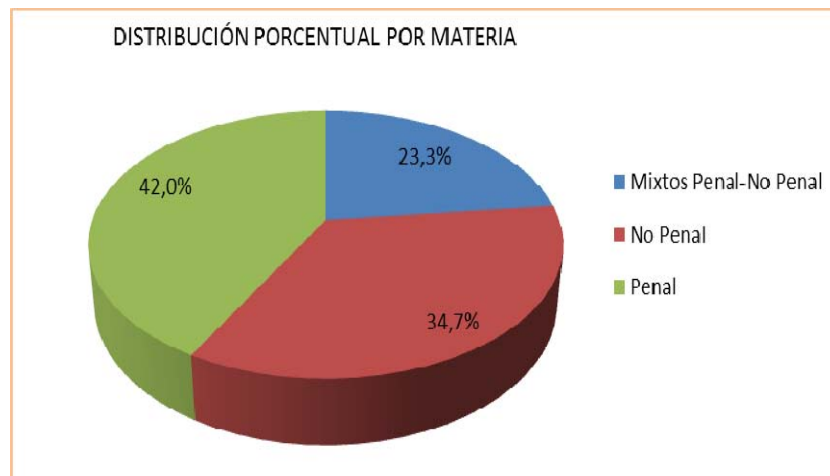


DISTRIBUCIÓN POR EDAD



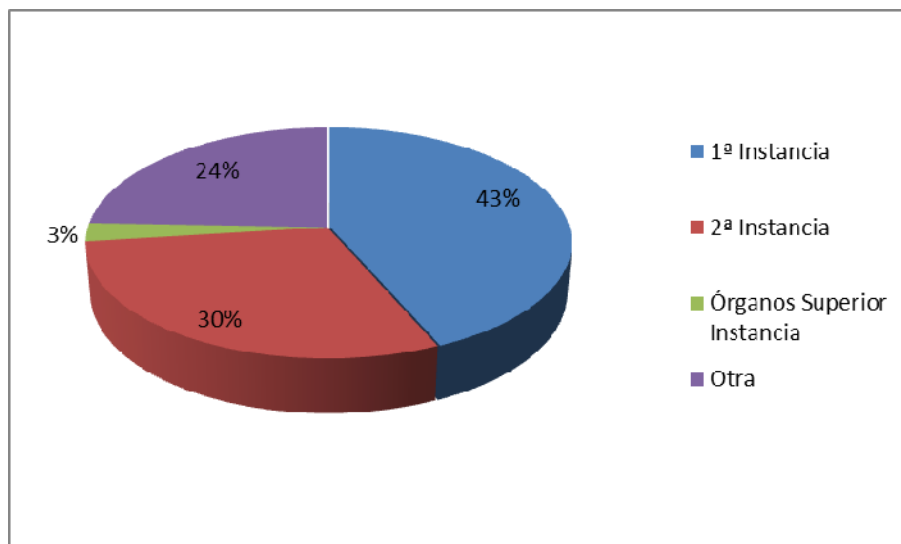
Distribución por sexo y materia del órgano en el que sirven

Materia	Sexo		Total	%		Edad media		Antigüedad media	
	M	V		M	V	M	V	M	V
Mixtos Penal-No Penal	79	68	147	53,7	46,3	42,1	42,7	7,4	8,4
No Penal	99	120	219	45,2	54,8	48,5	51,5	13,3	13,0
Penal	139	126	265	52,5	47,6	43,1	48,5	9,9	12,4



Distribución por sexo e instancia del órgano en el que sirven

Instancia \ Sexo	Total			%		Edad Media		Antigüedad media	
	Total	M	V	M	V	M	V	M	V
1ª Instancia	274	152	122	55,5	44,5	43,9	47,5	11,6	12,5
2ª Instancia	187	68	119	36,4	63,6	54,0	52,1	15,5	14,0
Superior Instancia	16	5	11	31,3	68,8	69,5	73,7	18,5	14,1
Otro Tipo de Órgano	154	92	62	59,7	40,3	37,4	38,5	4,0	5,8



2) Jueces y magistrados que han abandonado la carrera judicial en 2011

Distribución por sexo, edad, antigüedad y causa de salida

			Edad Media		Antigüedad Media	
			M	V	M	V
Expulsión De La Carrera	0	1	0	58,6	0	13,3
Jubilación	3	11	63,9	72,6	21,8	15,3
Muerte	1	1	86,7	76,3	13,4	13,4
Otras	1	2	43,3	42,1	12,7	9,0
Total	5	15	64,4	67,8	18,3	14,2

