



SECRETARIA PERMANENTE  
CUMBRE JUDICIAL  
IBEROAMERICANA

## **DISTRIBUCIÓN DE JUECES Y MAGISTRADOS POR PAISES A 1 DE ENERO DE 2012<sup>1</sup>**

---

<sup>1</sup> Elaborado por la Secretaría Ejecutiva de PLIEJ. Noviembre 2013

# ARGENTINA

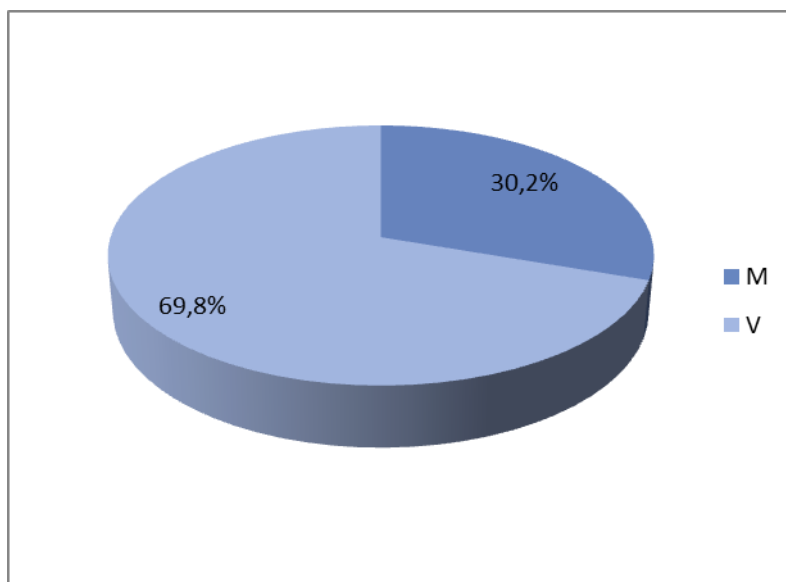
## 1) Jueces y magistrados en activo en la carrera judicial a 1 de enero de 2012

### Distribución por sexo y edad

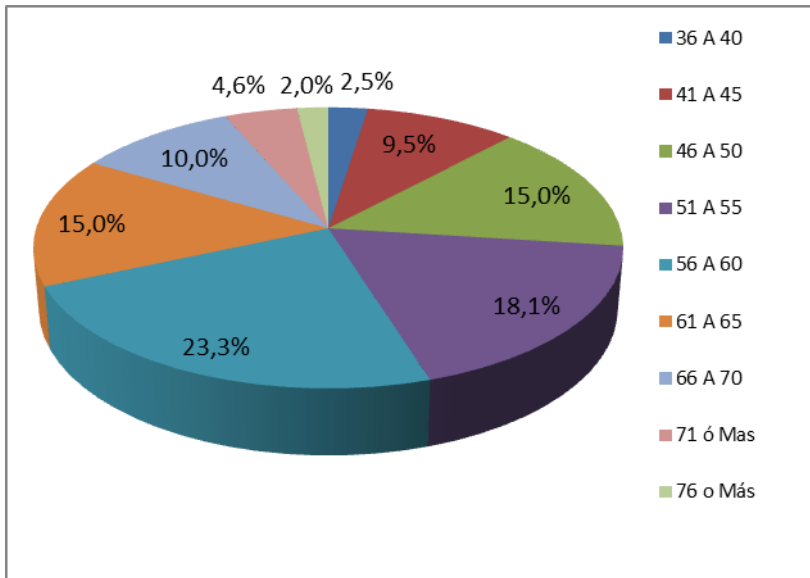
Sexo	36 a 40	41 a 45	46 a 50	51 a 55	56 a 60	61 a 65	66 a 70	71 a 75	76 ó más	Total	Edad media	Antigüedad media
<b>M</b>	3	20	32	34	73	31	29	10	0	232	57,5	25,0
<b>V</b>	16	53	83	105	106	84	48	25	15	535	57,0	22,6
<b>Total</b>	19	73	115	139	179	115	77	35	15	767	57,1	23,3

### Distribución porcentual por sexo y edad

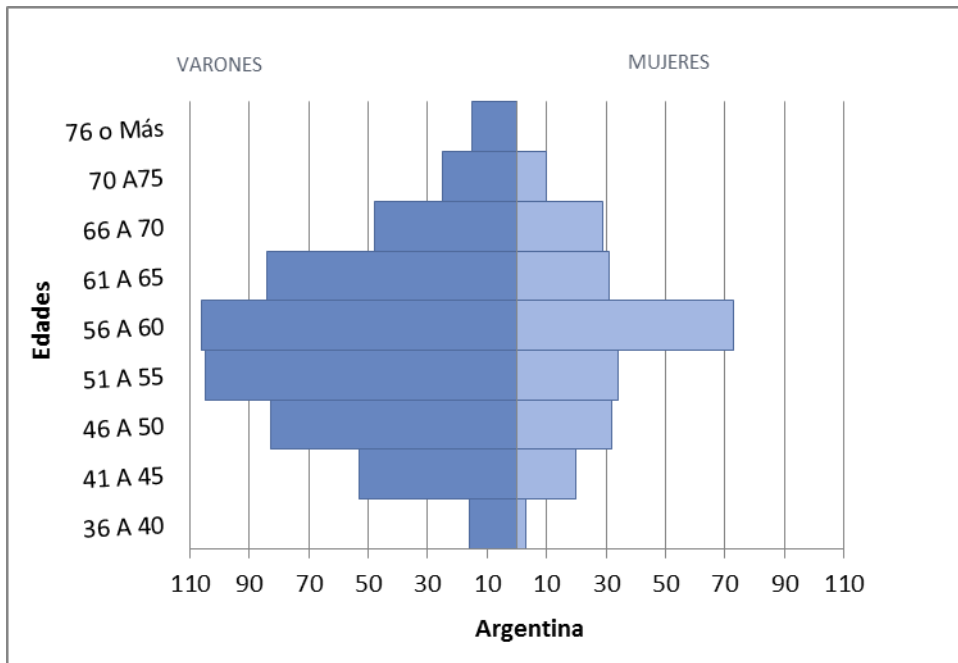
Sexo	36 a 40	41 a 45	46 a 50	51 a 55	56 a 60	61 a 65	66 a 70	71 a 75	76 ó más	Total
<b>M</b>	15,8%	27,4%	27,8%	24,5%	40,8%	27,0%	37,7%	28,6%	0,0%	30,2%
<b>V</b>	84,2%	72,6%	72,2%	75,5%	59,2%	73,0%	62,3%	71,4%	100,0%	69,8%



PORCENTAJE DE MUJERES Y HOMBRES

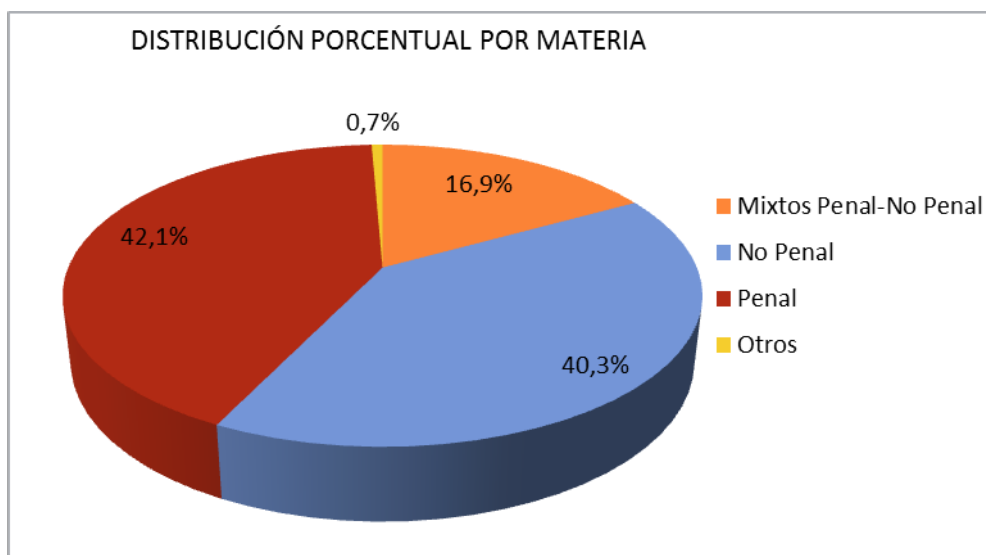


**DISTRIBUCIÓN POR EDAD**



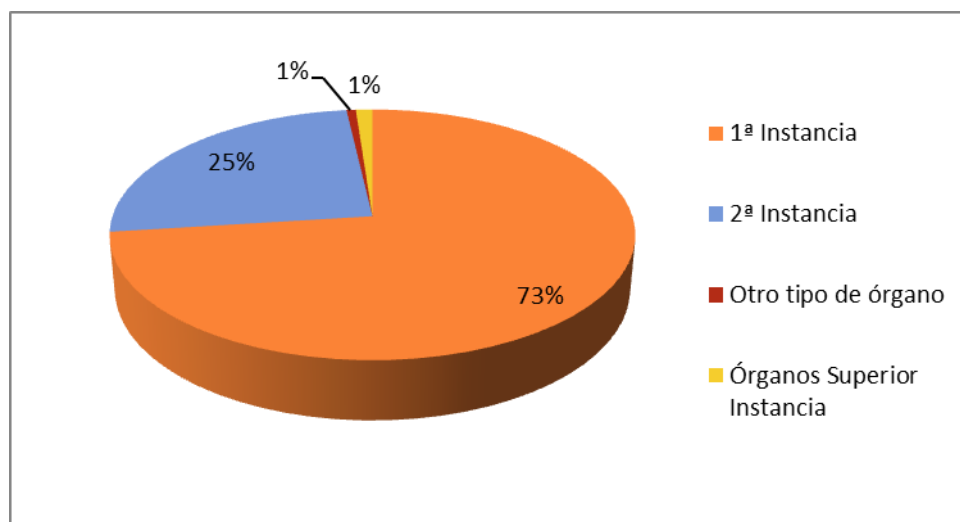
## Distribución por sexo y materia del órgano en el que sirven

Materia	Sexo		Total	%		Edad media		Antigüedad media	
	M	V		M	V	M	V	M	V
Mixtos penal-No penal	24	106	130	18,5	81,5	54,0	58,3	16,7	19,7
No penal	136	173	309	44,0	56,0	58,1	57,9	27,0	29,5
Penal	72	251	323	22,3	77,7	57,4	55,8	24,1	19,4
Otros	0	5	5	0	100,0	0	58,7	0	2,7



## Distribución por sexo e instancia del órgano en el que sirven

Instancia \ Sexo	Total			%		Edad Media		Antigüedad media	
	Total	M	V	M	V	M	V	M	V
1ª Instancia	560	172	388	30,7	69,3	56,9	55,8	25,1	21,3
2ª Instancia	193	58	135	30,1	70,0	58,8	60,1	24,7	26,8
Otro tipo de órgano	5	0	5	0	100,0	0	58,7	0	2,7
Órganos Superior Instancia	9	2	7	22,2	77,8	62,2	62,1	28,8	28,6



## 2) Jueces y magistrados que han abandonado la carrera judicial en 2012

### Distribución por sexo, edad, antigüedad y causa de salida

Causa	Sexo	Total		Edad media		Antigüedad media	
	M	V	M	V	M	V	
NO SE ESPECIFICA CAUSA	14	34	64,9	64,6	27,5	26,6	

# COSTA RICA

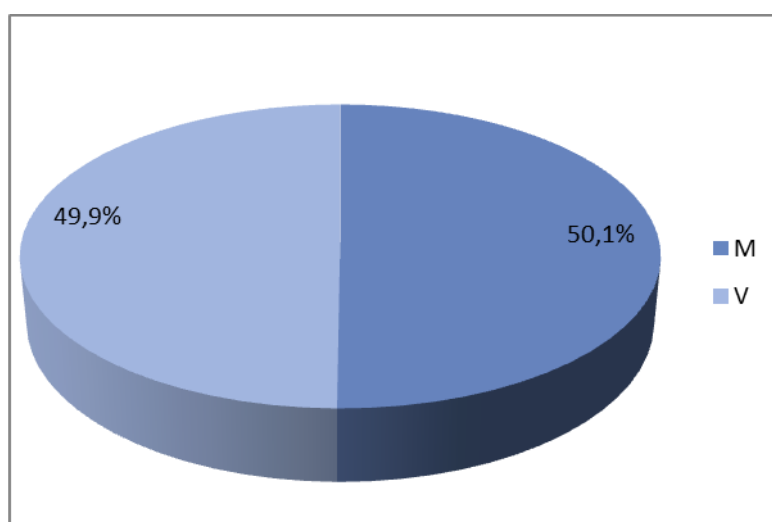
## 1) Jueces y magistrados en activo en la carrera judicial a 1 de enero 2012

### Distribución por sexo y edad

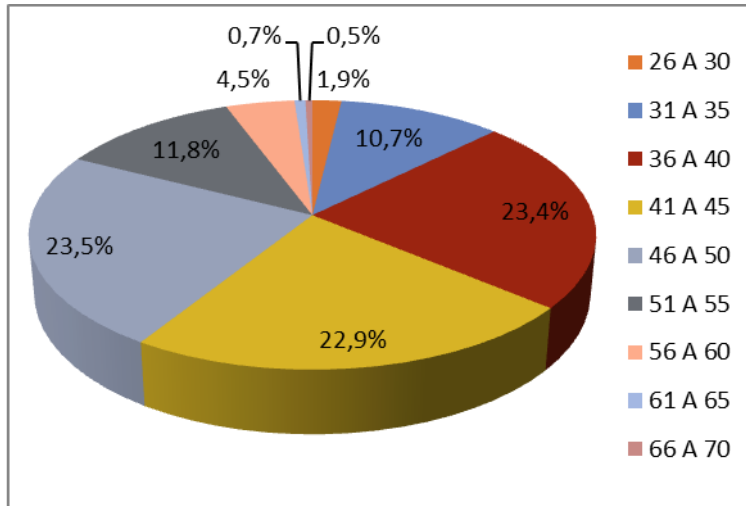
Sexo	26 a 30	31 a 35	36 a 40	41 a 45	46 a 50	51 a 55	56 a 60	61 A 65	66 a 70	Total	Edad media	Antigüedad media
<b>M</b>	14	71	143	121	100	72	29	4	1	555	43,9	18,7
<b>V</b>	7	48	116	133	160	59	21	4	4	552	44,8	19,6
<b>Total</b>	21	119	259	254	260	131	50	8	5	1107	44,3	19,1

### Distribución porcentual por sexo y edad

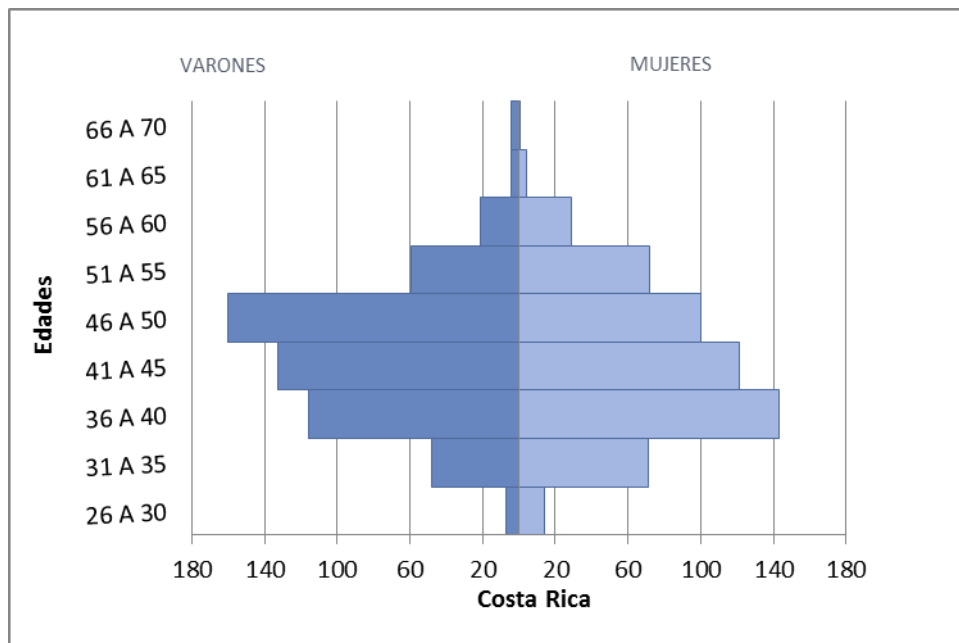
Sexo	26 a 30	31 a 35	36 a 40	41 a 45	46 a 50	51 a 55	56 a 60	61 a 65	66 a 70	Total
<b>M</b>	66,7%	59,7%	55,2%	47,6%	38,5%	55,0%	58,0%	50,0%	20,0%	50,1%
<b>V</b>	33,3%	40,3%	44,8%	52,4%	61,5%	45,0%	42,0%	50,0%	80,0%	49,9%



PORCENTAJE DE MUJERES Y HOMBRES



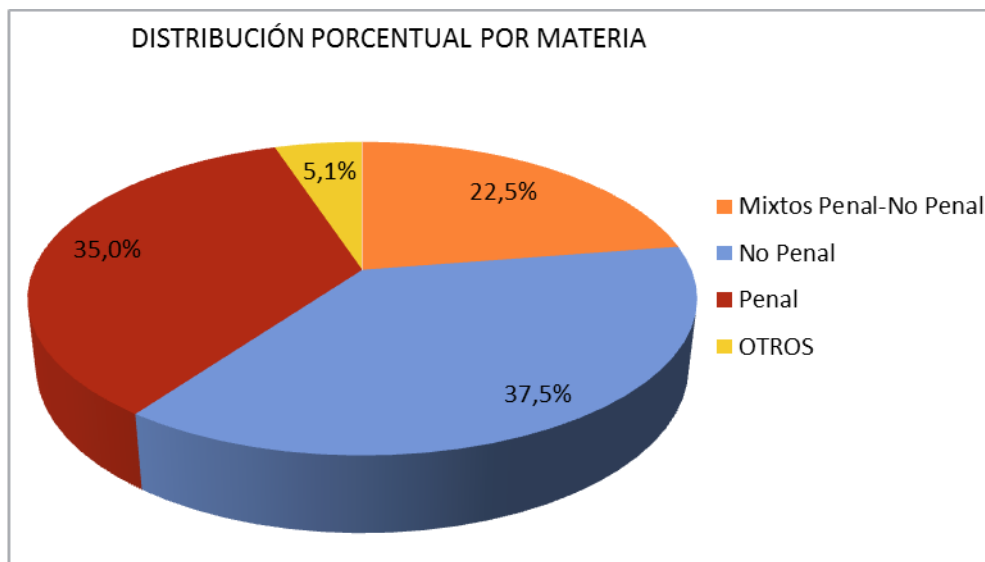
**DISTRIBUCIÓN POR EDAD**





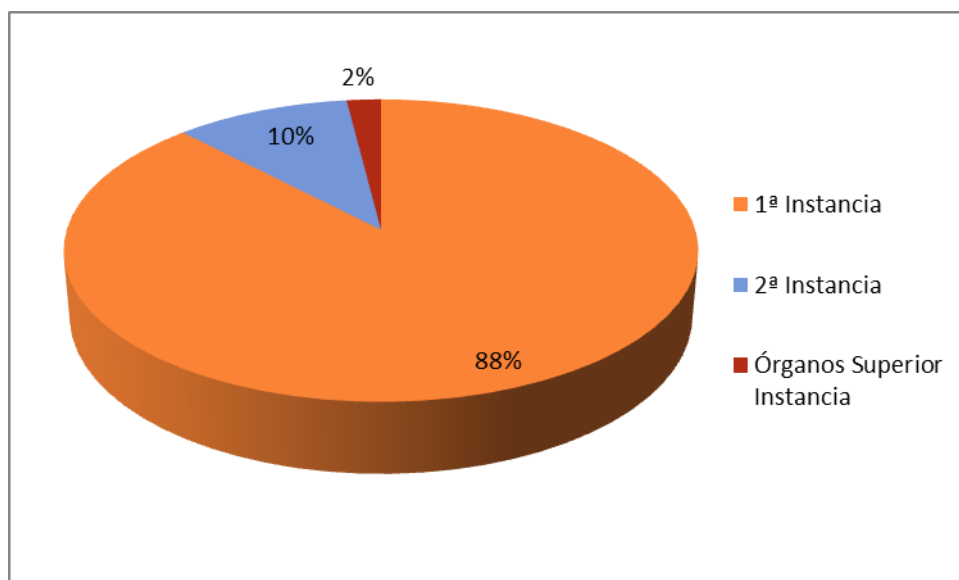
## Distribución por sexo y materia del órgano en el que sirven

Materia	Sexo		Total	%		Edad media		Antigüedad media	
	M	V		M	V	M	V	M	V
Mixtos penal-No penal	119	130	249	47,8	52,2	43,1	42,4	17,8	17,5
No penal	233	182	415	56,1	43,9	44,0	45,8	18,7	20,2
Penal	171	216	387	44,2	55,8	44,7	45,4	20,0	20,4
OTROS	32	24	56	57,1	42,9	41,2	44,2	15,4	18,7



## Distribución por sexo e Instancia del órgano en el que sirven

Sexo Instancia	Total			%		Edad media		Antigüedad media	
	Total	M	V	M	V	M	V	M	V
<b>1ª Instancia</b>	972	502	470	51,7	48,4	43,3	44,0	18,2	19,2
<b>2ª Instancia</b>	113	45	68	39,8	60,2	47,8	47,1	21,8	20,3
<b>Superior Instancia</b>	22	8	14	36,4	63,6	58,2	58,0	31,8	29,0



## 2) Jueces y magistrados que han abandonado la carrera judicial en 2012

Distribución por sexo, edad, antigüedad y causa de salida

	Sexo		Edad media		Antigüedad media	
	M	V	Sexo		Sexo	
			M	V	M	V
<b>Expulsión de la carrera</b>	0	4	0	42,6	0	14,5
<b>Jubilación</b>	18	13	55,0	53,8	27,6	26,6
<b>Muerte</b>	0	1	0	51,0	0	31,7
<b>Otras</b>	2	5	54,3	46,2	24,6	17,9
<b>Total</b>	20	23	54,9	50,1	27,3	22,8

# ECUADOR

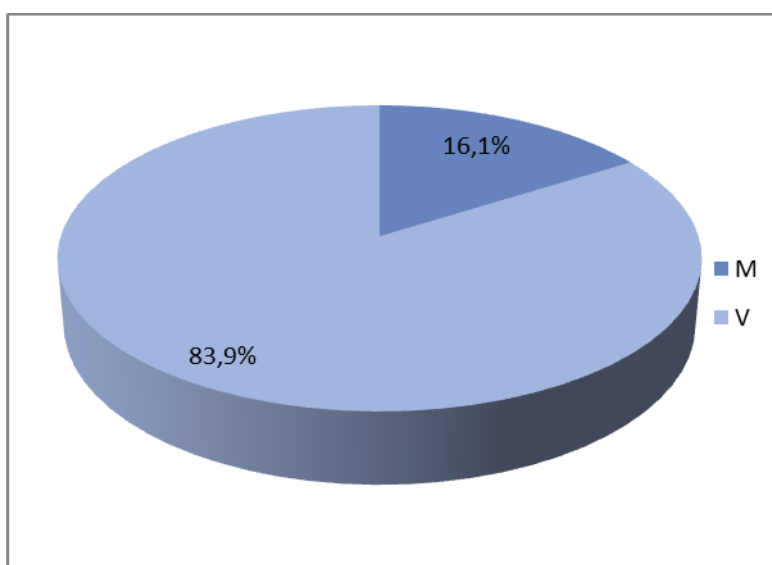
## 1) Jueces y magistrados en activo en la carrera judicial a 1 de enero 2012

### Distribución por sexo y edad

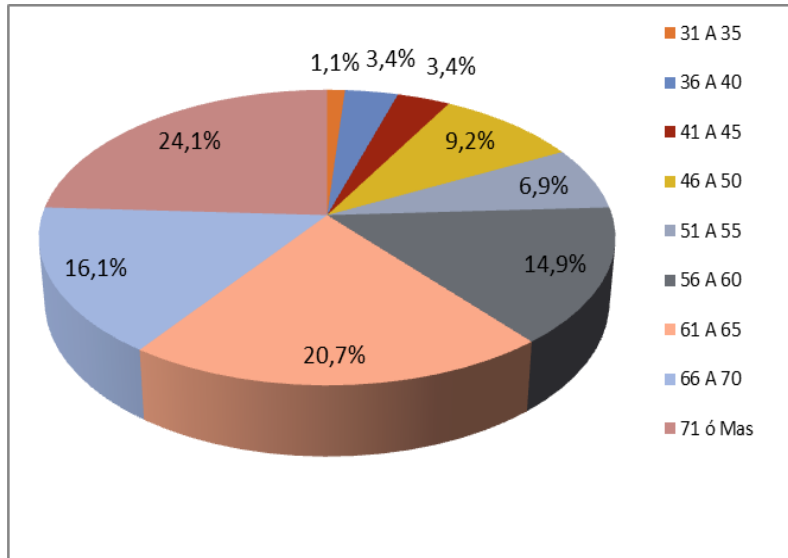
Sexo	31 a 35	36 a 40	41 a 45	46 a 50	51 a 55	56 a 60	61 A 65	66 a 70	71 ó Más	Total	Edad media	Antigüedad media
<b>M</b>	0	0	1	1	1	3	3	0	5	14	62,48	15,68
<b>V</b>	3	1	4	8	4	9	18	11	15	73	61,56	9,11
<b>Total</b>	3	1	5	9	5	12	21	11	20	87	61,71	10,16

### Distribución porcentual por sexo y edad

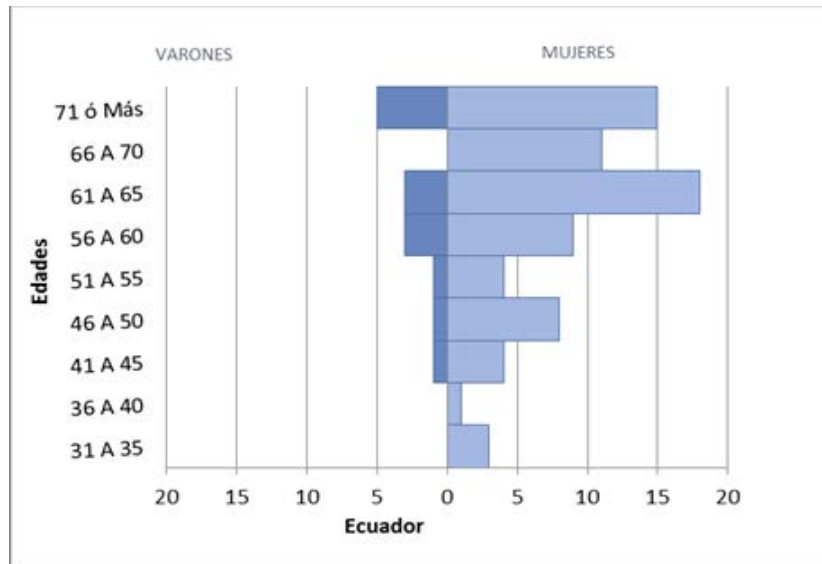
Sexo	31 a 35	36 a 40	41 a 45	46 a 50	51 a 55	56 a 60	61 a 65	66 a 70	71 ó Más	Total
<b>M</b>	0,0%	0,0%	20,0%	11,1%	20,0%	25,0%	14,3%	0,0%	25,0%	16,1%
<b>V</b>	100,0%	100,0%	80,0%	88,9%	80,0%	75,0%	85,7%	100,0%	75,0%	83,9%



PORCENTAJE DE MUJERES Y HOMBRES

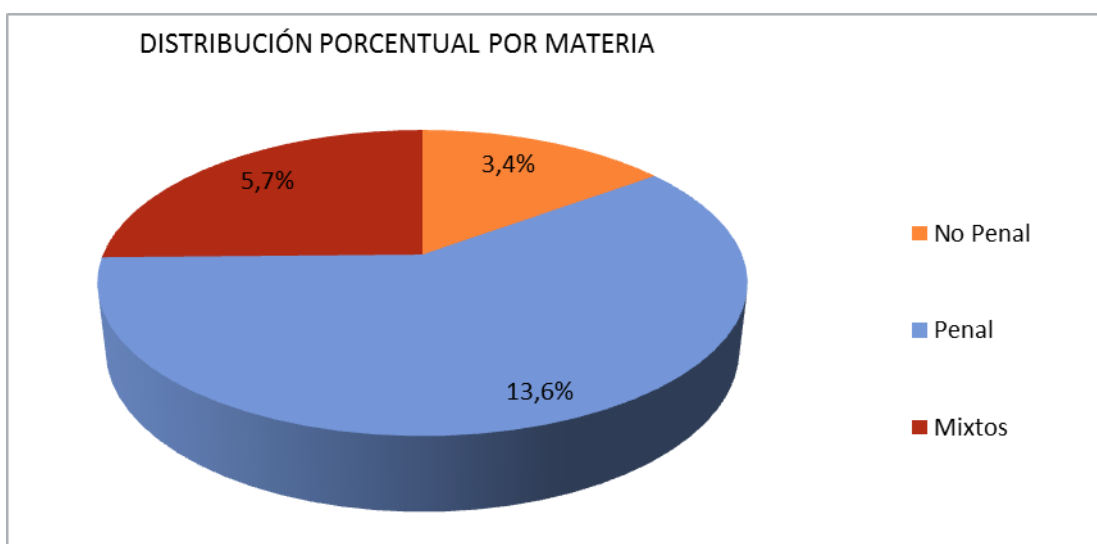


**DISTRIBUCIÓN POR EDAD**



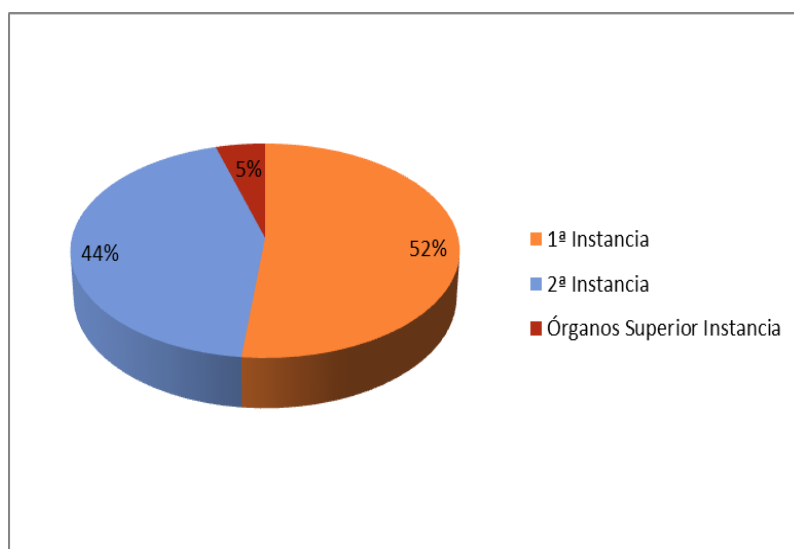
## Distribución por sexo y materia del órgano en el que sirven

Materia	Sexo		Total	%		Edad media		Antigüedad media	
	M	V		M	V	M	V	M	V
<b>No Penal</b>	1	12	13	7,7	92,3	47,7	59,2	2,7	6,3
<b>Penal</b>	8	44	52	15,4	84,6	62,8	60,2	16,4	10,6
<b>Mixtos</b>	5	17	22	22,7	77,3	65,0	66,7	17,1	7,2



## Distribución por sexo e Instancia del órgano en el que sirven

Sexo Instancia	Total			%		Edad media		Antigüedad media	
	Total	M	V	M	V	M	V	M	V
1ª Instancia	45	7	38	15,6%	84,4%	64,0	59,9	18,2	10,6
2ª Instancia	38	6	32	15,8%	84,2%	63,2	64,2	14,9	7,4
Superior Instancia	4	1	3	25	75	47,7	54,5	2,7	8,0



# ESPAÑA

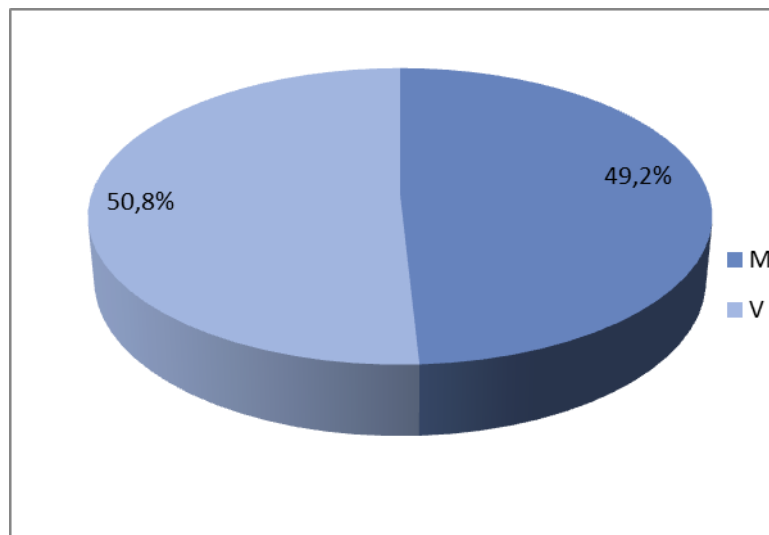
## 1) Jueces y magistrados en activo en la carrera judicial a 1 DE ENERO DE 2012

### Distribución por sexo y edad

Sexo	26 a 30	31 a 35	36 a 40	41 a 45	46 a 50	51 a 55	56 a 60	61 a 65	66 a 70	Total	Edad media	Antigüedad media
<b>M</b>	59	344	575	432	494	321	131	41	7	2404	44,1	13,5
<b>V</b>	30	169	298	331	510	456	323	252	118	2487	50,1	18,4
<b>Total</b>	89	513	873	763	1004	777	454	293	125	4891	47,1	16,0

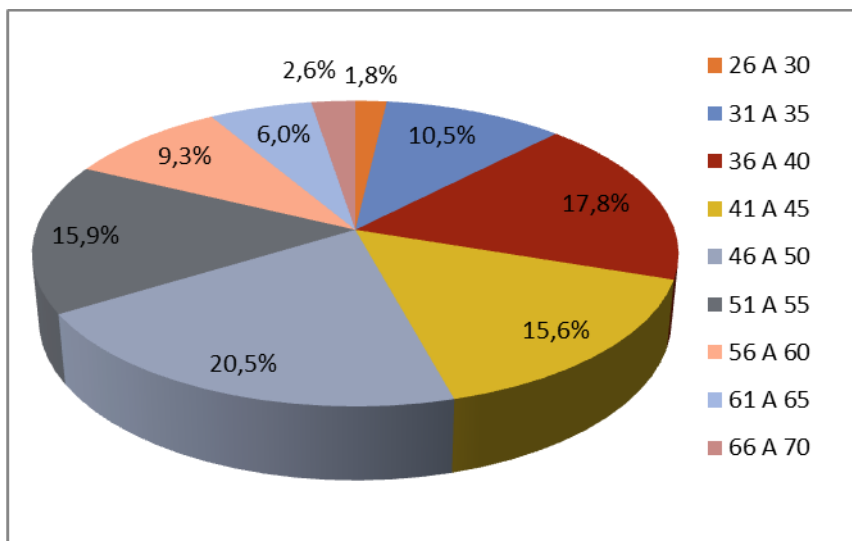
### Distribución porcentual por sexo y edad

Sexo	26 a 30	31 a 35	36 a 40	41 a 45	46 a 50	51 a 55	56 a 60	61 a 65	66 a 70	TOTAL
<b>M</b>	66,3%	67,1%	65,9%	56,6%	49,2%	41,3%	28,9%	14,0%	5,6%	49,2%
<b>V</b>	33,7%	32,9%	34,1%	43,4%	50,8%	58,7%	71,1%	86,0%	94,4%	50,8%

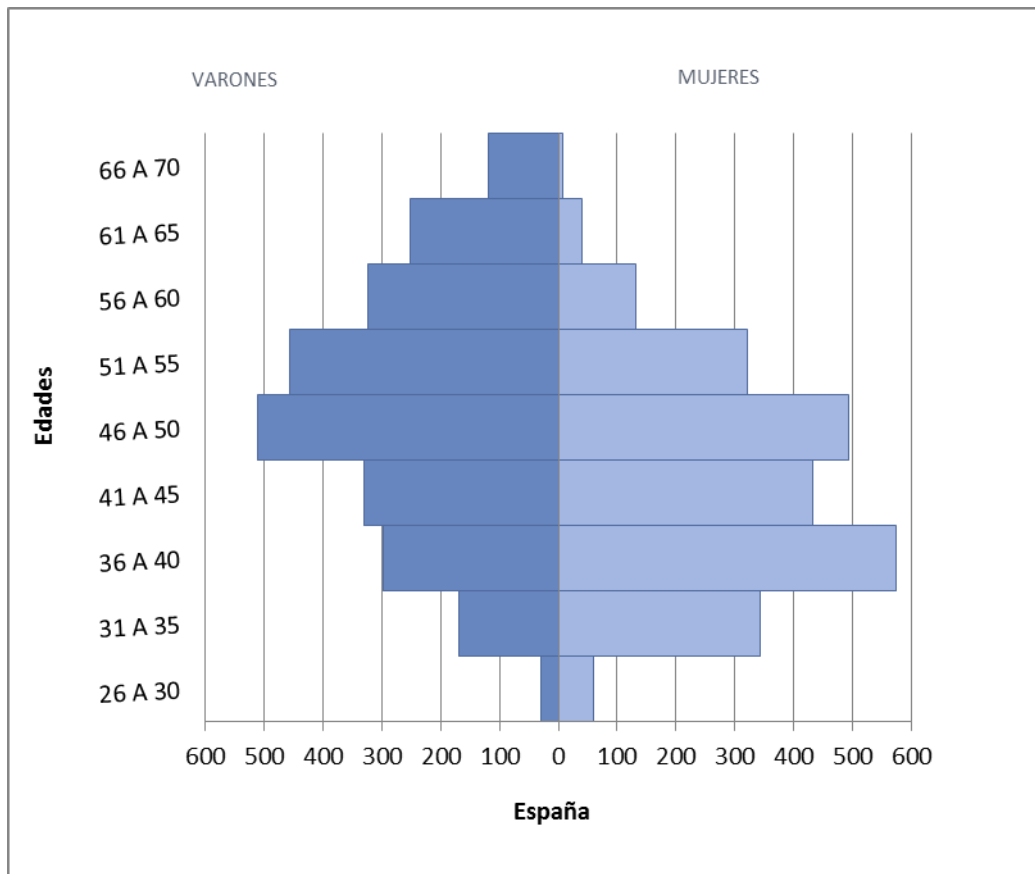


PORCENTAJE DE MUJERES Y HOMBRES





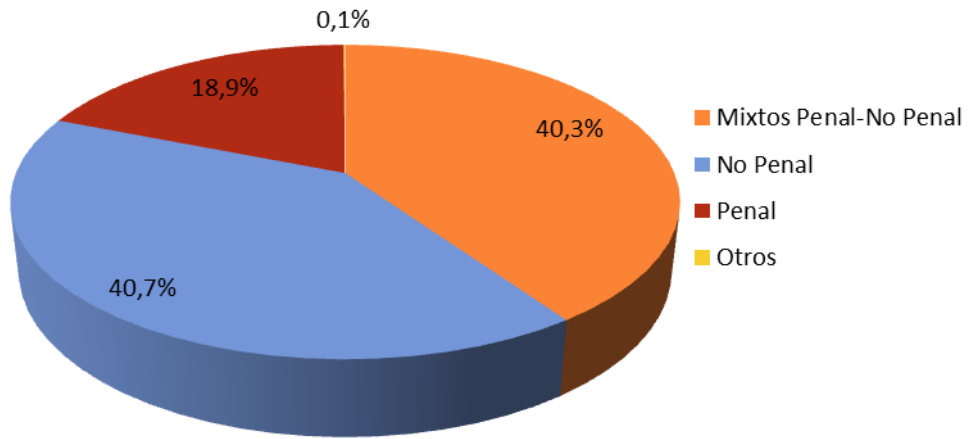
**DISTRIBUCIÓN POR EDAD**



### Distribución por sexo y materia del órgano en el que sirven

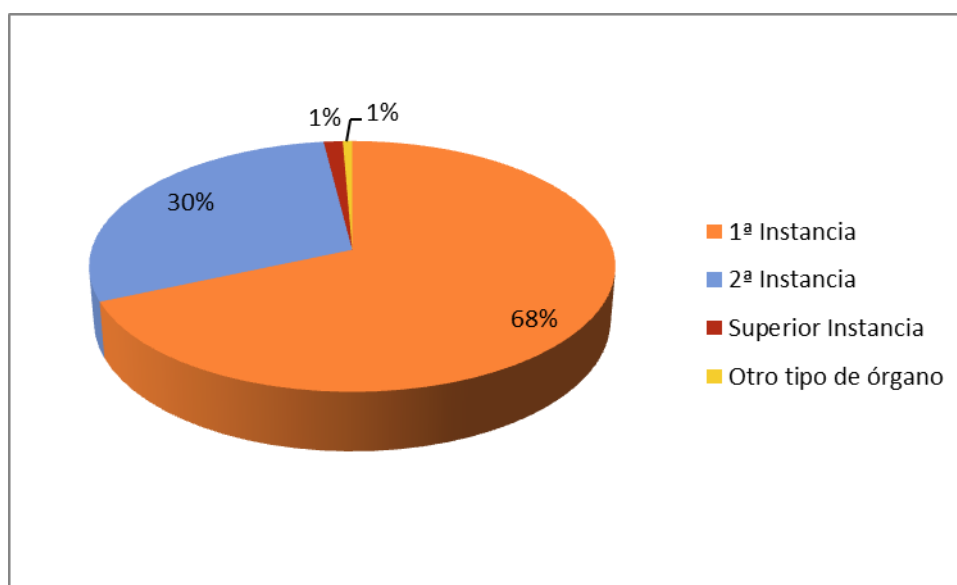
Materia	Sexo		Total	%		Edad media		Antigüedad media	
	M	V		M	V	M	V	M	V
Mixtos Penal-No Penal	996	977	1973	50,5	49,5	41,9	49,4	11,1	18,8
No Penal	908	1081	1989	45,7	54,4	46,3	51,4	15,9	18,8
Penal	500	424	924	54,1	45,9	44,2	48,4	14,1	16,5
OTROS	0	5	5	0	100,0	0	49,9	0	21,6

### DISTRIBUCIÓN PORCENTUAL POR MATERIA



## Distribución por sexo e Instancia del órgano en el que sirven

Sexo Instancia	Total			%		Edad Media		Antigüedad media	
	total	M	V	M	V	M	V	M	V
1ª Instancia	3348	1907	1441	57,0	43,0	42,1	45,8	11,1	12,9
2ª Instancia	1446	477	969	33,0	67,0	51,6	55,6	22,6	25,8
Superior Instancia	65	6	59	9,2	90,8	59,9	62,0	22,7	28,4
Otro tipo de órgano	32	14	18	43,8	56,3	53,4	57,9	25,7	27,2



## 2) Jueces y magistrados que han abandonado la carrera judicial en 2010

Distribución por sexo, edad, antigüedad y causa de salida

	Sexo		Edad Media		Antigüedad Media	
	M	V	Sexo		Sexo	
			M	V	M	V
<b>Excedencia</b>	25	11	42,8	60,3	11,4	21,7
<b>Muerte</b>	1	4	52,6	64,0	26,8	26,2
<b>Jubilación</b>	2	23	63,2	69,0	24,9	28,5
<b>Servicios especiales</b>	9	14	45,7	46,4	13,6	14,5
<b>Suspensión</b>	2	3	46,7	52,8	17,5	26,0
<b>Total</b>	39	55	45,0	60,3	13,3	23,3

# GUATEMALA

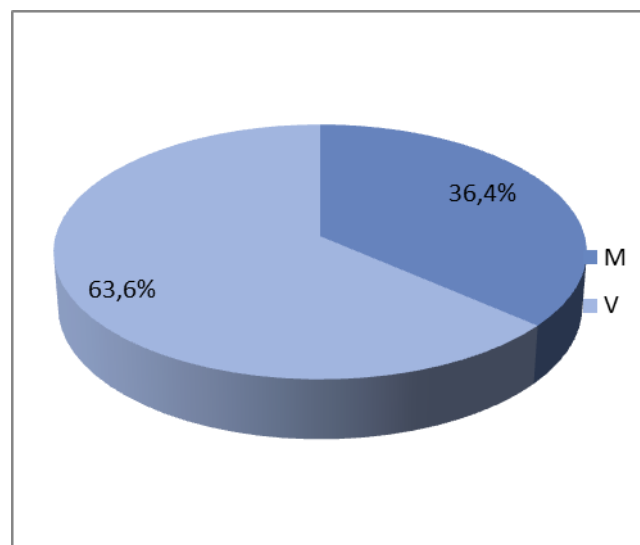
## 1) Jueces y magistrados en activo en la carrera judicial a 1 de enero de 2012

### Distribución por sexo y edad

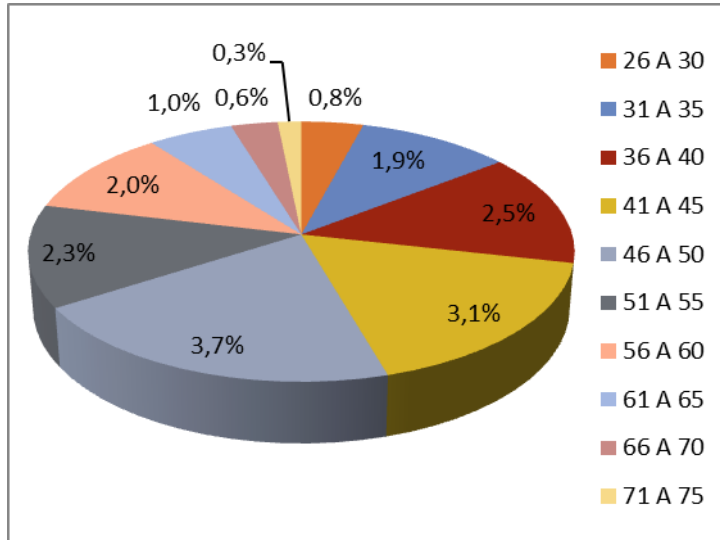
Sexo	26 a 30	31 a 35	36 a 40	41 a 45	46 a 50	51 a 55	56 a 60	61 a 65	66 a 70	71 a 75	Total	Edad media	Antigüedad Media
<b>M</b>	23	48	54	53	57	38	26	17	6	1	323	45,1	12,9
<b>V</b>	14	44	70	98	125	75	70	34	22	13	565	48,8	13,9
<b>Total</b>	37	92	124	151	182	113	96	51	28	14	888	47,5	13,6

### Distribución porcentual por sexo y edad

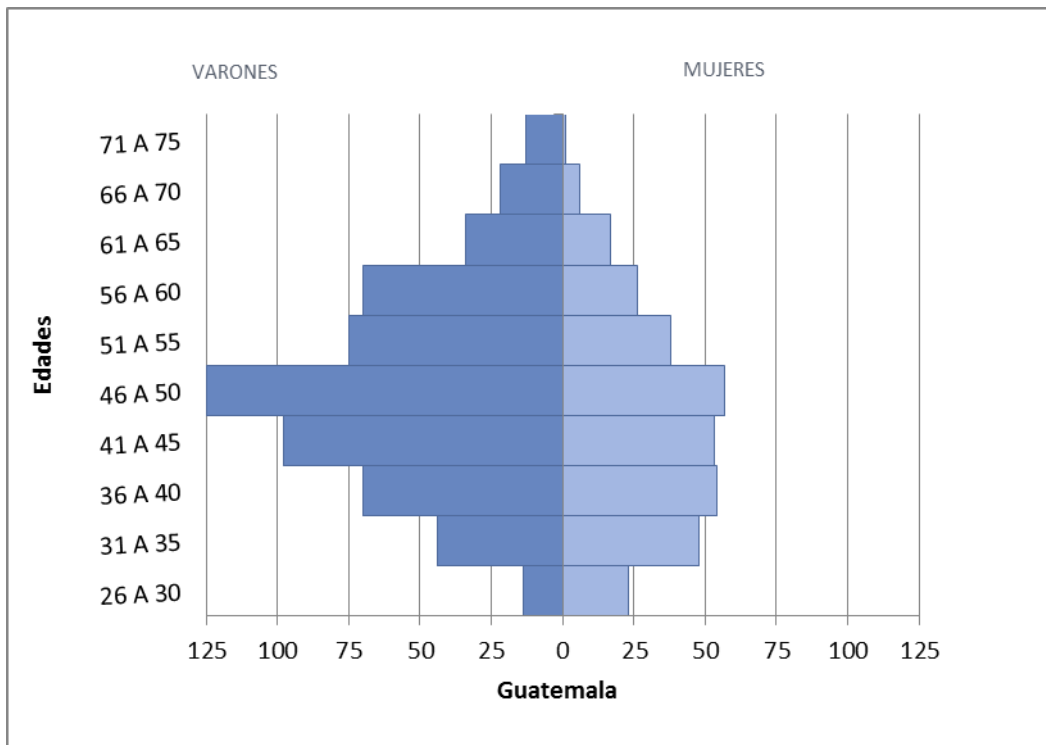
Sexo	26 a 30	31 a 35	36 a 40	41 a 45	46 a 50	51 a 55	56 a 60	61 a 65	66 a 70	71 a 75	Total
<b>M</b>	62,2%	52,2%	43,5%	35,1%	31,3%	33,6%	27,1%	33,3%	21,4%	7,1%	36,4%
<b>V</b>	37,8%	47,8%	56,5%	64,9%	68,7%	66,4%	72,9%	66,7%	78,6%	92,9%	63,6%



PORCENTAJE DE MUJERES Y HOMBRES

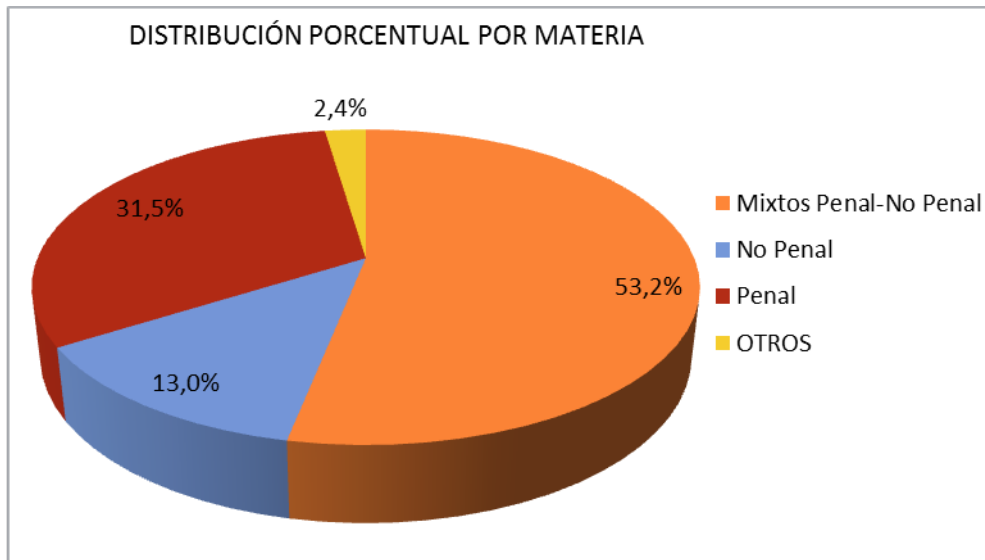


**DISTRIBUCIÓN POR EDAD**



## Distribución por sexo y materia del órgano en el que sirven

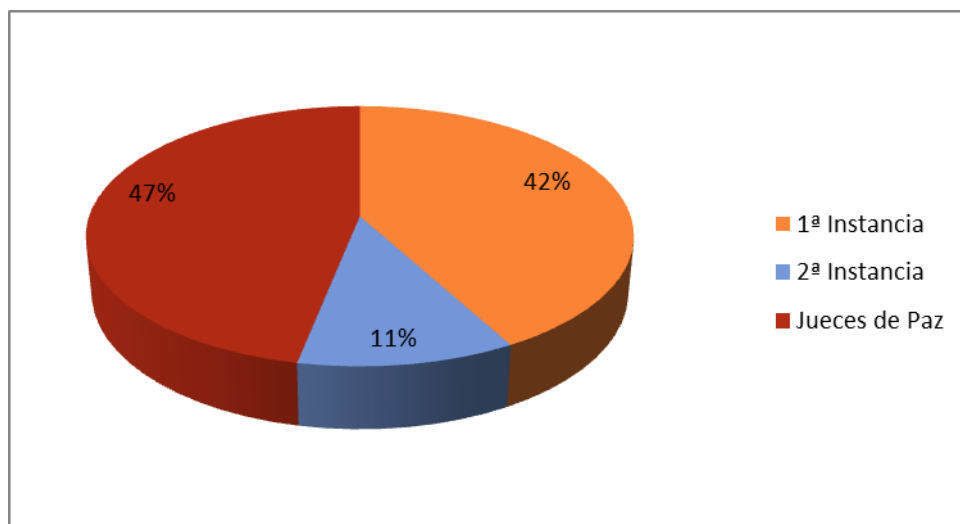
Materia	Sexo		Total	%		Edad media		Antigüedad media	
	M	V		M	V	M	V	M	V
Mixtos penal-No penal	152	320	472	32,2	67,8	41,4	47,3	10,0	13,2
No penal	53	62	115	46,1	53,9	49,6	53,3	16,5	11,9
Penal	111	169	280	39,6	60,4	47,9	49,8	15,2	16,0
OTROS	7	14	21	33,3	66,7	46,7	52,7	14,2	15,2





## Distribución por sexo e Instancia del órgano en el que sirven

Sexo Instancia	Total			%		Edad media		Antigüedad media	
	Total	M	V	M	V	M	V	M	V
<b>1ª Instancia</b>	373	147	226	39,4	60,6	47,9	51,0	16,3	16,4
<b>2ª Instancia</b>	99	29	70	29,3	70,7	52,2	55,5	9,5	6,1
<b>Jueces de Paz</b>	416	147	269	35,3	64,7	40,8	45,3	10,3	13,9



## 2) Jueces y magistrados que han abandonado la carrera judicial en 2012

Distribución por sexo, edad, antigüedad y causa de salida

	Sexo		Edad media		Antigüedad media	
			Sexo		Sexo	
	M	V	M	V	M	V
<b>Fallecimiento</b>	0	3	0	67,1	0	21,6
<b>Renuncia</b>	3	7	49,1	52,7	8,4	13,7
<b>Total</b>	3	10	49,1	57,0	8,4	16,1

## MÉXICO

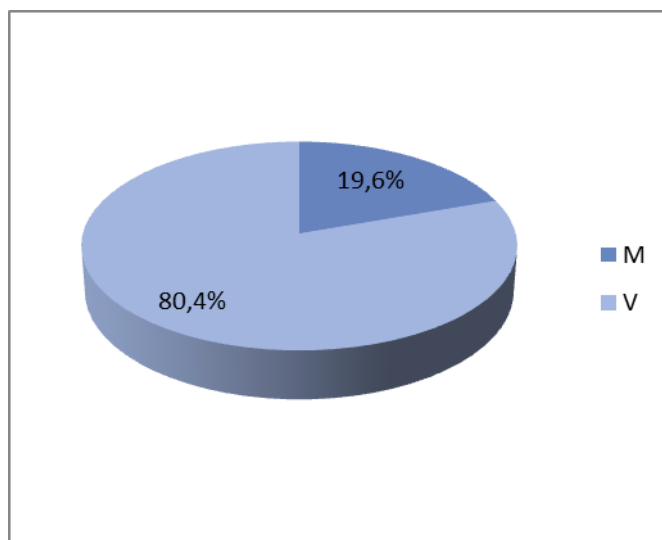
### 1) Jueces y magistrados en activo en la carrera judicial a 1 DE ENERO DE 2012

#### Distribución por sexo y edad

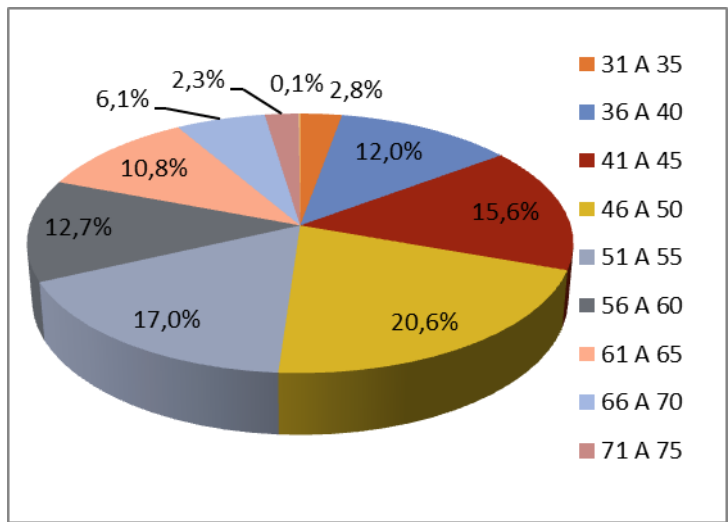
Sexo	31 a 35	36 a 40	41 a 45	46 a 50	51 a 55	56 a 60	61 a 65	66 a 70	71 a 75	75 ó Mas	Total	Edad media	Antigüedad media
<b>M</b>	3	24	39	46	50	28	24	13	3	0	230	51,8	25,3
<b>V</b>	30	117	144	196	149	121	102	58	24	1	942	51,6	24,9
<b>Total</b>	33	141	183	242	199	149	126	71	27	1	1172	51,7	25,0

#### Distribución porcentual por sexo y edad

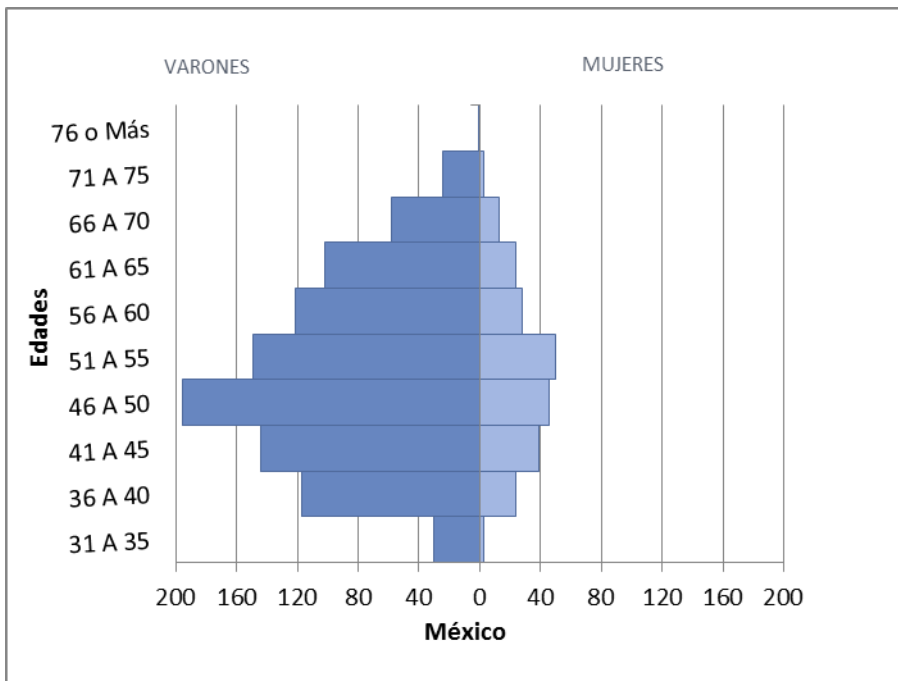
Sexo	31 a 35	36 a 40	41 a 45	46 a 50	51 a 55	56 a 60	61 a 65	66 a 70	71 a 75	75 ó más	Total
<b>M</b>	9,1%	17,0%	21,3%	19,0%	25,1%	18,8%	19,0%	18,3%	11,1%	0,0%	19,6%
<b>V</b>	90,9%	83,0%	78,7%	81,0%	74,9%	81,2%	81,0%	81,7%	88,9%	100,0%	80,4%



PORCENTAJE DE MUJERES Y HOMBRES

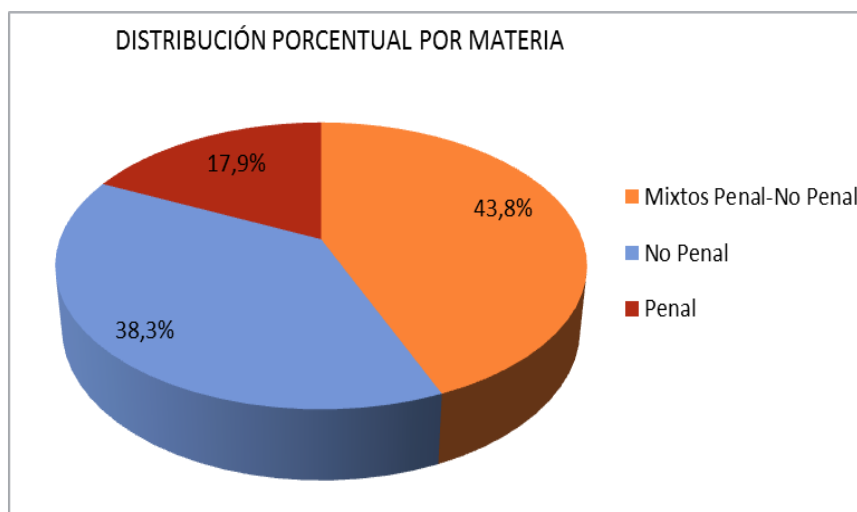


**DISTRIBUCIÓN POR EDAD**



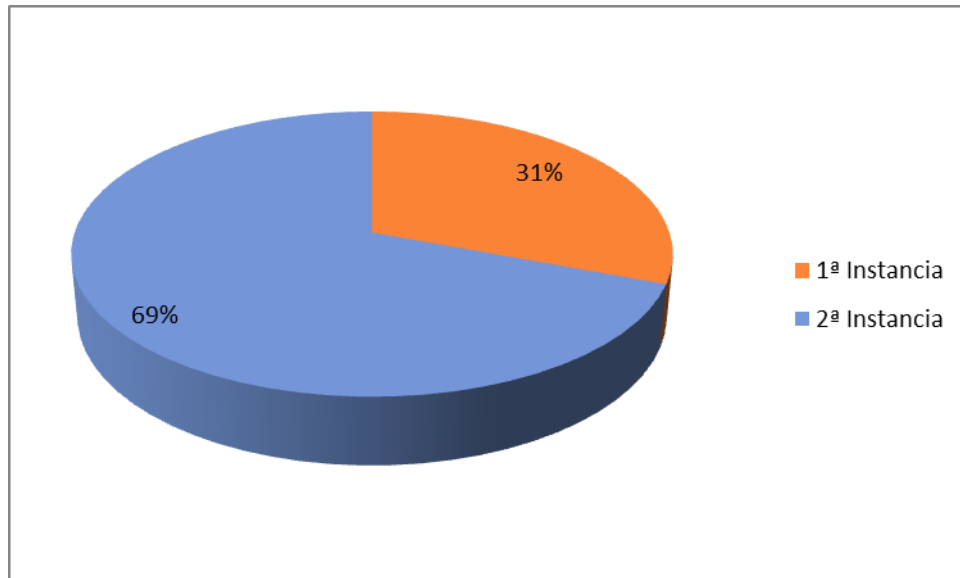
## Distribución por sexo y materia del órgano en el que sirven

Materia	Sexo		Total	%		Edad media		Antigüedad media	
	M	V		M	V	M	V	M	V
<b>Mixtos Penal-No Penal</b>	88	430	518	17,0	83,0	48,9	48,8	22,2	22,2
<b>No Penal</b>	96	358	454	21,2	78,9	53,0	53,0	26,7	26,1
<b>Penal</b>	46	166	212	21,7	78,3	50,5	51,9	24,0	24,8



## Distribución por sexo e Instancia del órgano en el que sirven

Sexo Instancia	Total			%		Edad media		Antigüedad media	
	Total	M	V	M	V	M	V	M	V
1ª Instancia	356	86	270	24,2	75,8	47,1	44,4	20,8	18,0
2ª Instancia	828	144	684	17,4	82,6	53,2	53,5	26,6	26,6



## 2) Jueces y magistrados que han abandonado la carrera judicial en 2012

### Distribución por sexo, edad, antigüedad y causa de salida

	M	V	Edad Media		Antigüedad Media	
			M	V	M	V
<b>Defunción</b>	0	2	0	59,6	0	31,0
<b>Destitución</b>	0	2	0	45,6	0	17,8
<b>Jubilación</b>	1	12	64,8	67,5	36,6	38,3
<b>Retiro Forzoso</b>	1	3	74,4	74,7	18,7	50,8
<b>Total</b>	2	19	69,6	65,5	27,7	37,4

# NICARAGUA

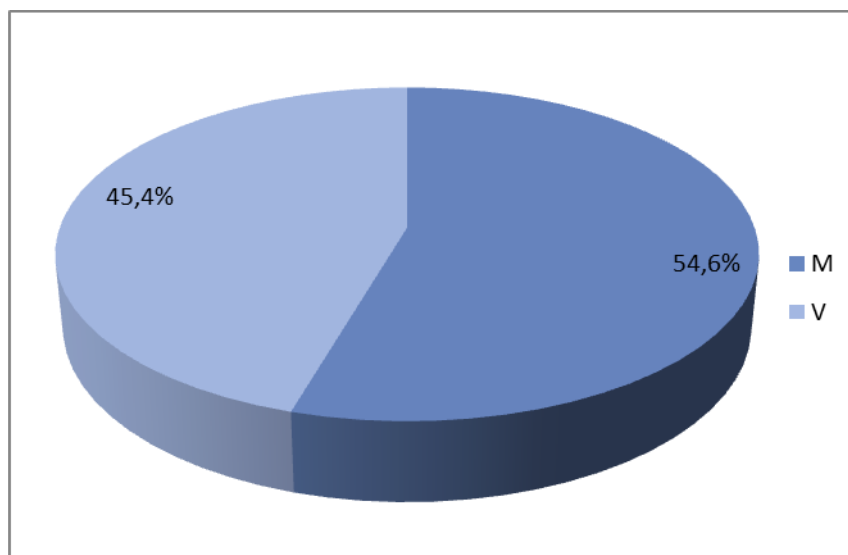
## 1) Jueces y magistrados en activo en la carrera judicial a 1 de enero de 2012

### Distribución por sexo y edad

Sexo	26 a 30	31 a 35	36 a 40	41 a 45	46 a 50	51 a 55	56 a 60	61 a 65	66 a 70	71 a 75	76 ó más	Total	Edad media	Antigüedad Media
<b>M</b>	6	26	45	48	34	30	13	5	2	0	0	209	44,7	12,5
<b>V</b>	3	16	20	41	28	29	16	10	9	1	1	174	48,3	10,0
<b>Total</b>	9	42	65	89	62	59	29	15	11	1	1	383	46,4	11,4

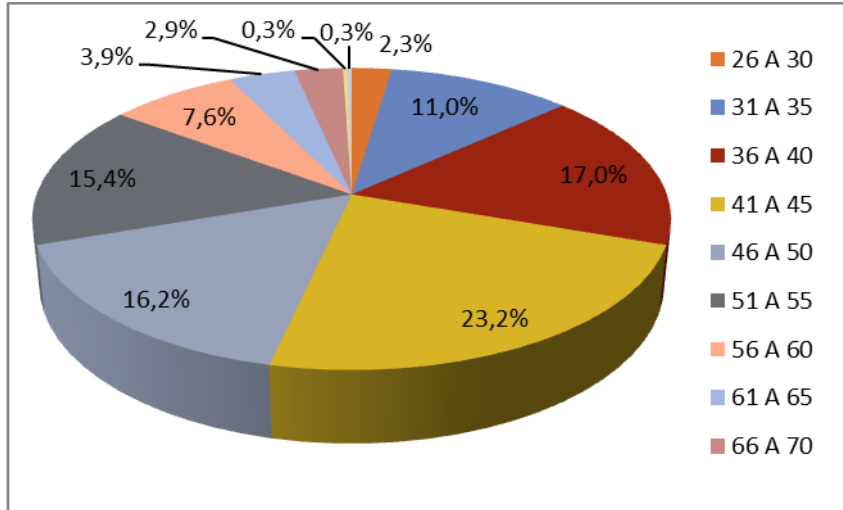
### Distribución porcentual por sexo y edad

Sexo	26 a 30	31 a 35	36 a 40	41 a 45	46 a 50	51 a 55	56 a 60	61 a 65	66 a 70	71 a 75	76 ó más	Total
<b>M</b>	66,7%	61,9%	69,2%	53,9%	54,8%	50,8%	44,8%	33,3%	18,2%	0,0%	0,0%	54,6%
<b>V</b>	33,3%	38,1%	30,8%	46,1%	45,2%	49,2%	55,2%	66,7%	81,8%	100,0%	100,0%	45,4%

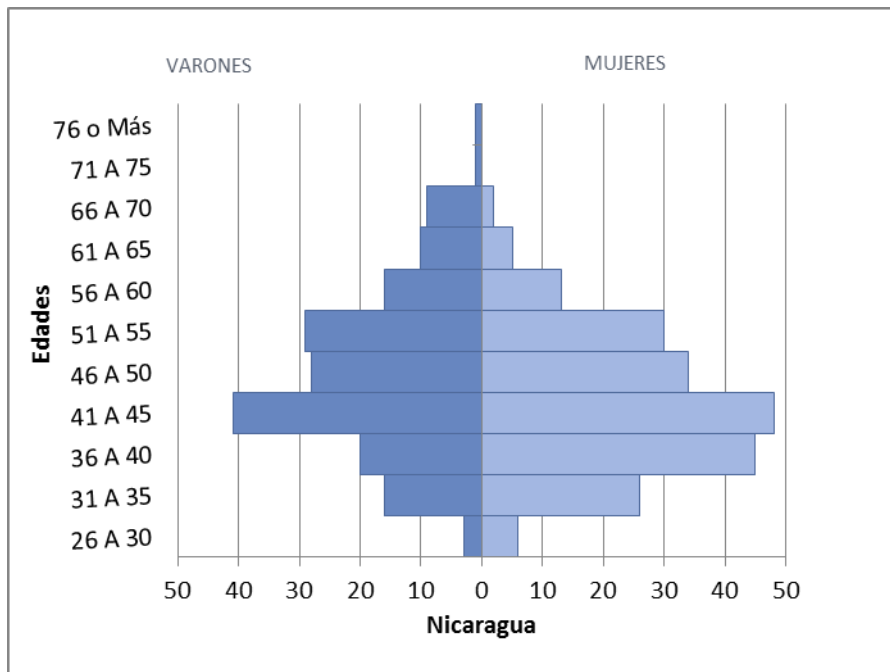


PORCENTAJE DE MUJERES Y HOMBRES



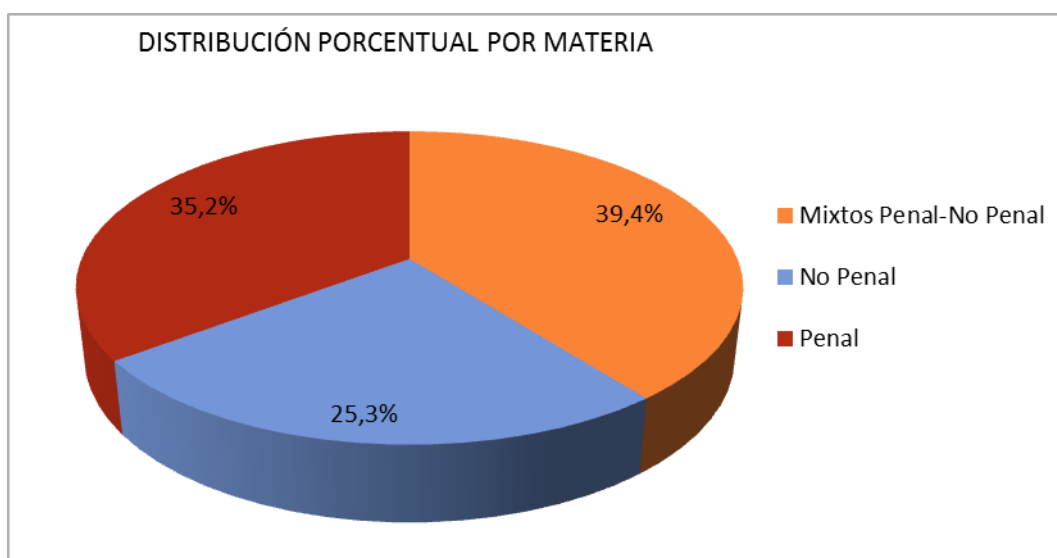


**DISTRIBUCIÓN POR EDAD**



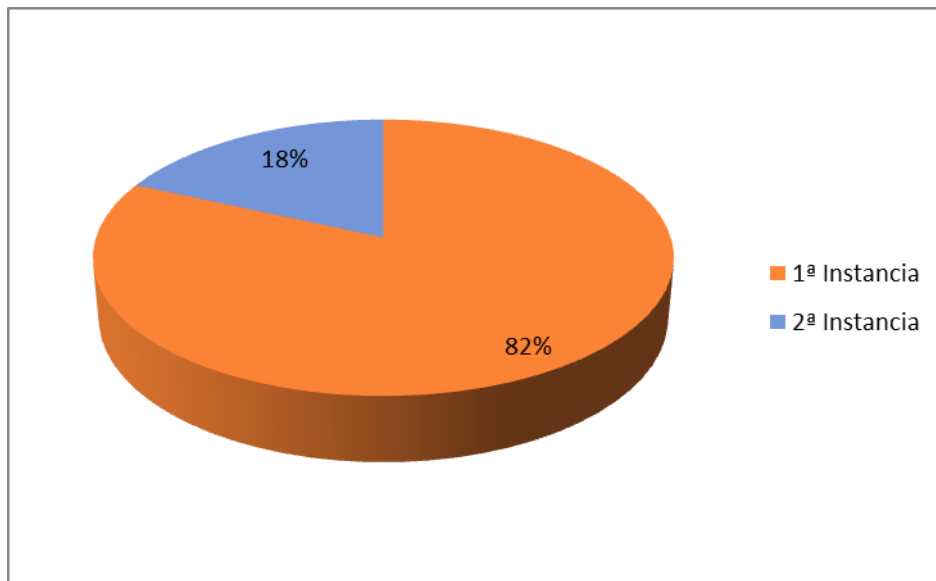
## Distribución por sexo y materia del órgano en el que sirven

Materia	Sexo		Total	%		Edad media		Antigüedad media	
	M	V		M	V	M	V	M	V
Mixtos penal-No penal	70	81	151	46,4	53,6	48,4	45,0	10,6	11,5
No penal	40	57	97	41,2	58,8	47,0	43,3	9,3	12,6
Penal	64	71	135	47,4	52,6	49,1	45,6	9,9	13,5



## Distribución por sexo e Instancia del órgano en el que sirven

Sexo \ Instancia	Total			%		Edad Media		Antigüedad media	
	total	M	V	M	V	M	V	M	V
1ª Instancia	313	132	181	42,2	57,8	46,0	43,5	10,2	11,8
2ª Instancia	70	42	28	60,0	40,0	55,8	53,1	9,5	17,0



## 2) Jueces y magistrados que han abandonado la carrera judicial en 2012

Distribución por sexo, edad, antigüedad y causa de salida

	M	V	Edad Media		Antigüedad Media	
			M	V	M	V
<b>Despido</b>	4	6	48,1	48,2	9,8	7,4
<b>Muerte</b>	0	1	0	57,1	0	3,9
<b>Jubilación</b>	1	1	39,7	60,9	13,2	15,7
<b>Otras</b>	2	4	43,6	61,2	21,3	8,7
<b>Total</b>	7	12	45,6	54,3	13,6	8,2

# PARAGUAY

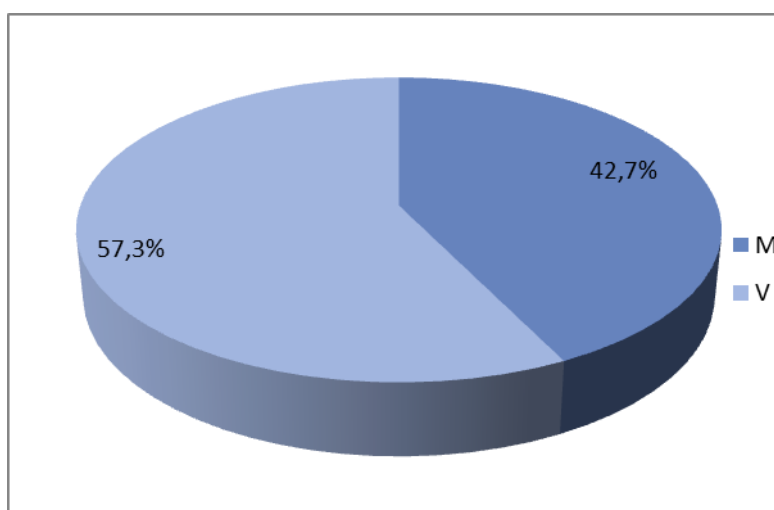
## 1) Jueces y magistrados en activo en la carrera judicial a 1 de enero de 2012

### Distribución por sexo y edad

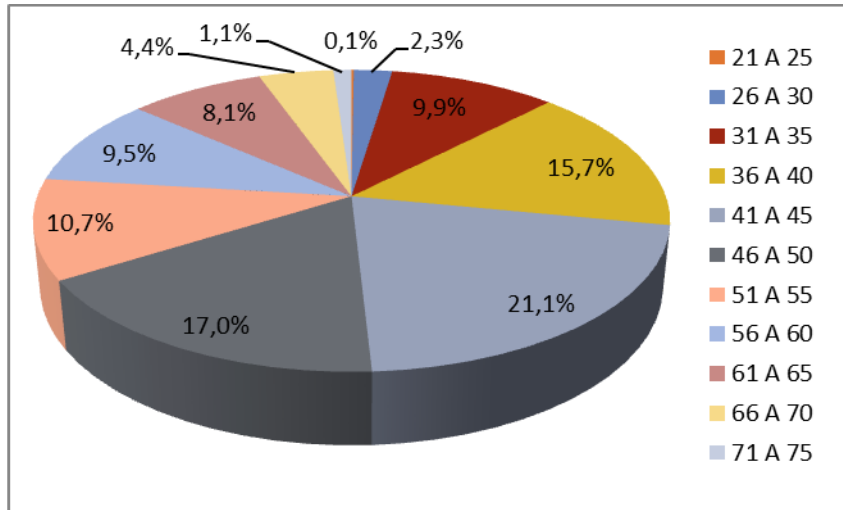
Sexo	21 a 25	26 a 30	31 a 35	36 a 40	41 a 45	46 a 50	51 a 55	56 a 60	61 a 65	66 a 70	71 a 75	Total	Edad media	Antigüedad media
<b>M</b>	1	9	36	54	80	52	31	24	22	9	0	318	46,0	13,4
<b>V</b>	0	8	38	63	77	75	49	47	38	24	8	427	49,2	14,0
<b>Total</b>	1	17	74	117	157	127	80	71	60	33	8	745	47,8	13,7

### Distribución porcentual por sexo y edad

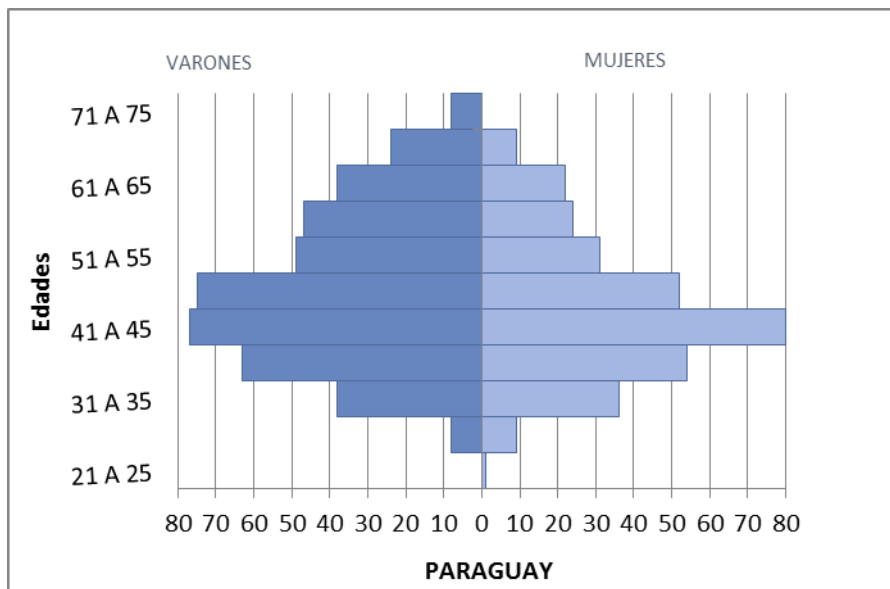
Sexo	21 a 25	26 a 30	31 a 35	36 a 40	41 a 45	46 a 50	51 a 55	56 a 60	61 a 65	66 a 70	71 a 75	Total
<b>M</b>	100,0%	52,9%	48,6%	46,2%	51,0%	40,9%	38,8%	33,8%	36,7%	27,3%	0,0%	42,7%
<b>V</b>	0,0%	47,1%	51,4%	53,8%	49,0%	59,1%	61,3%	66,2%	63,3%	72,7%	100,0%	57,3%



PORCENTAJE DE MUJERES Y HOMBRES

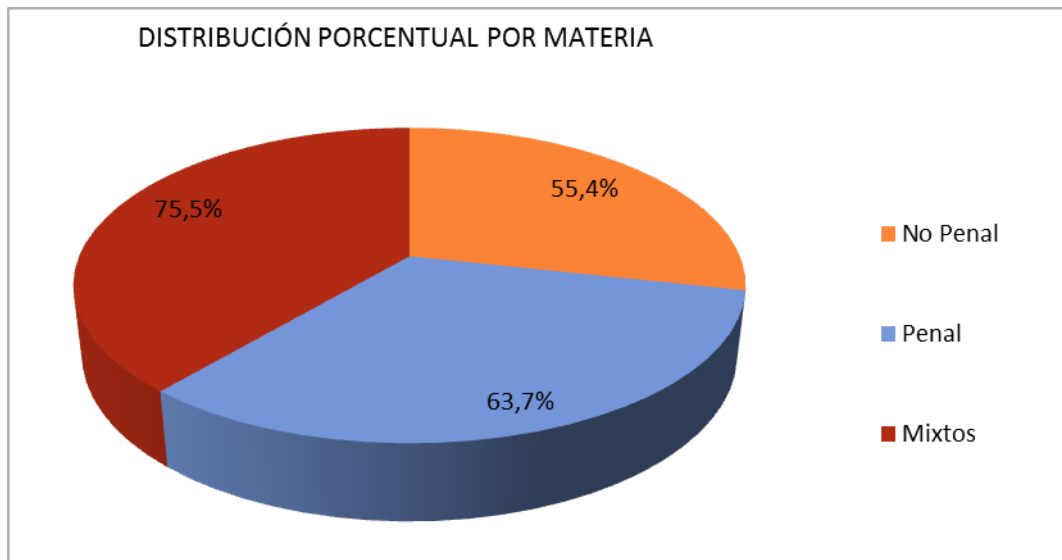


### DISTRIBUCIÓN POR EDAD



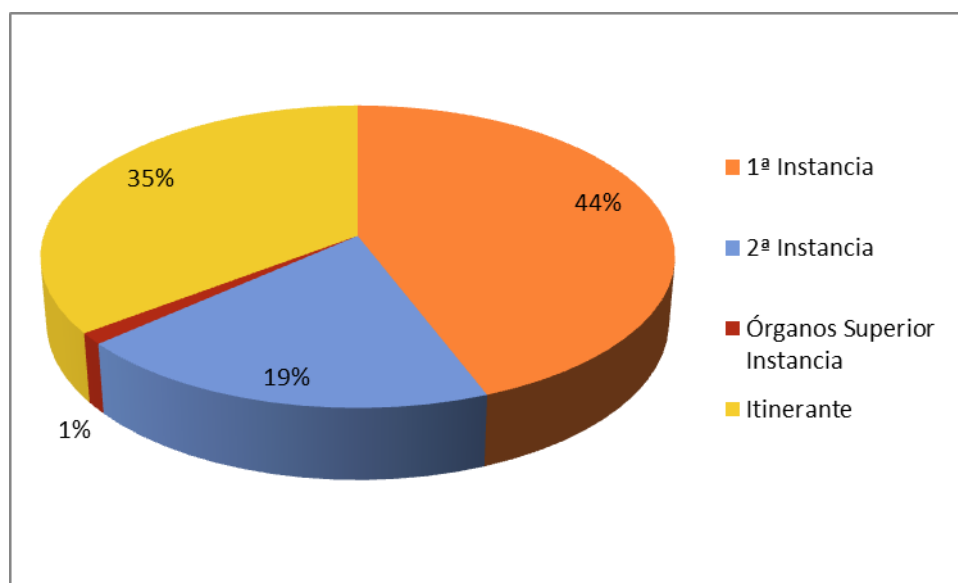
## Distribución por sexo y materia del órgano en el que sirven

Materia	Sexo		Total	%		Edad media		Antigüedad media	
	M	V		M	V	M	V	M	V
No Penal	93	119	212	43,9	56,1	48,4	54,5	14,6	17,0
Penal	92	152	244	37,7	62,3	46,8	48,9	14,7	14,4
Mixtos	133	156	289	46,0	54,0	43,7	45,5	11,6	11,4



## Distribución por sexo e instancia del órgano en el que sirven

Sexo Instancia	Total			%		Edad media		Antigüedad media	
	Tota I	M	V	M	V	M	V	M	V
1ª Instancia	329	139	190	42,3	57,8	45,9	47,7	13,4	13,4
2ª Instancia	144	46	98	31,9	68,1	52,2	56,7	17,8	17,6
Superior Instancia	9	2	7	22,2	77,8	63,6	64,1	20,7	30,7
Itinerante	263	131	132	49,8	50,2	43,5	45,0	11,6	11,4





## 2) Jueces y magistrados que han abandonado la carrera judicial en 2012

### Distribución por sexo, edad, antigüedad y causa de salida

	Sexo		Edad media		Antigüedad media	
	M	V	Sexo		Sexo	
			M	V	M	V
<b>Despido</b>	5	5	57,4	45,6	12,6	9,9
<b>Muerte</b>	1	3	55,6	53,8	14,3	13,5
<b>Renuncia</b>	4	3	50,7	62,6	11,8	19,6
<b>Total</b>	10	11	54,5	52,5	12,5	13,5

**Número de jueces y juezas que a lo largo del año 2012 se vieron incurso en proceso disciplinario por alguna de las siguientes infracciones**

Tipo de Infracción	Número de jueces/juezas
Falta deontológica (incumplimiento de la ética profesional)	0
Infracción Penal	0
Insuficiencia/inadecuación profesional	10
Responsabilidad administrativa	0
Abuso de autoridad	0
Retraso injustificado en la llevanza de asuntos	0
Ausencia de motivación de sus resoluciones	0
Abandono o ausencia injustificada del servicio	1
Responsabilidad civil	0

**Número de jueces/juezas a los que se les impuso alguna de las siguientes sanciones disciplinarias en 2012**

Tipo de Sanción	Número de jueces/juezas
Advertencia o amonestación	3
Suspensión temporal de funciones	1
Multa ó sanción económica	5
Traslado forzoso a otro tribunal	0
Despido o separación de la carrera judicial	2
Inhabilitación para el desempeño del cargo	0

# PUERTO RICO

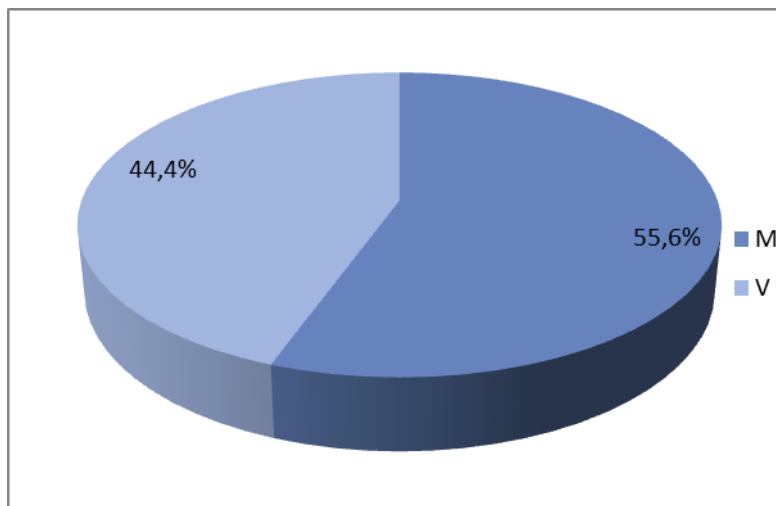
## 1) Jueces y magistrados en activo en la carrera judicial a 1 de enero de 2012

### Distribución por sexo y edad

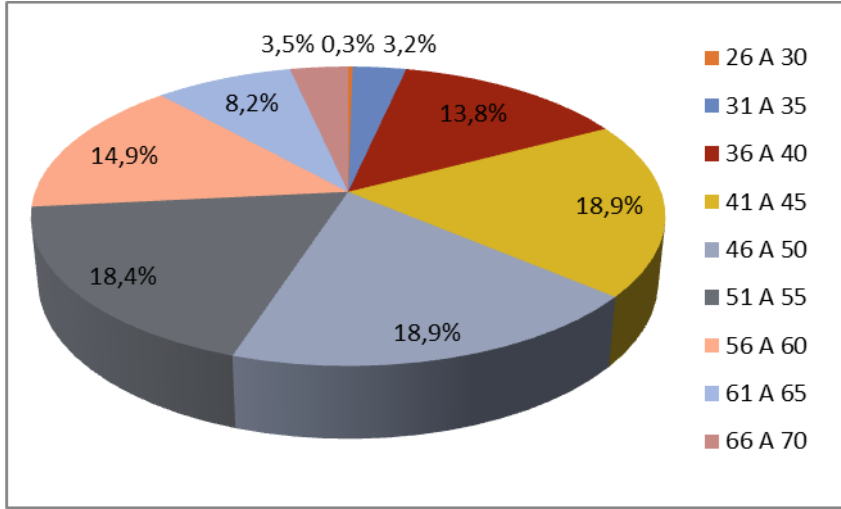
Sexo	26 a 30	31 a 35	36 a 40	41 a 45	46 a 50	51 a 55	56 a 60	61 a 65	66 a 70	Total	Edad media	Antigüedad media
<b>M</b>	1	7	34	42	37	37	29	18	4	209	49,1	7,4
<b>V</b>	0	5	18	29	34	32	27	13	9	167	50,8	7,4
<b>Total</b>	1	12	52	71	71	69	56	31	13	376	49,8	7,4

### Distribución porcentual por sexo y edad

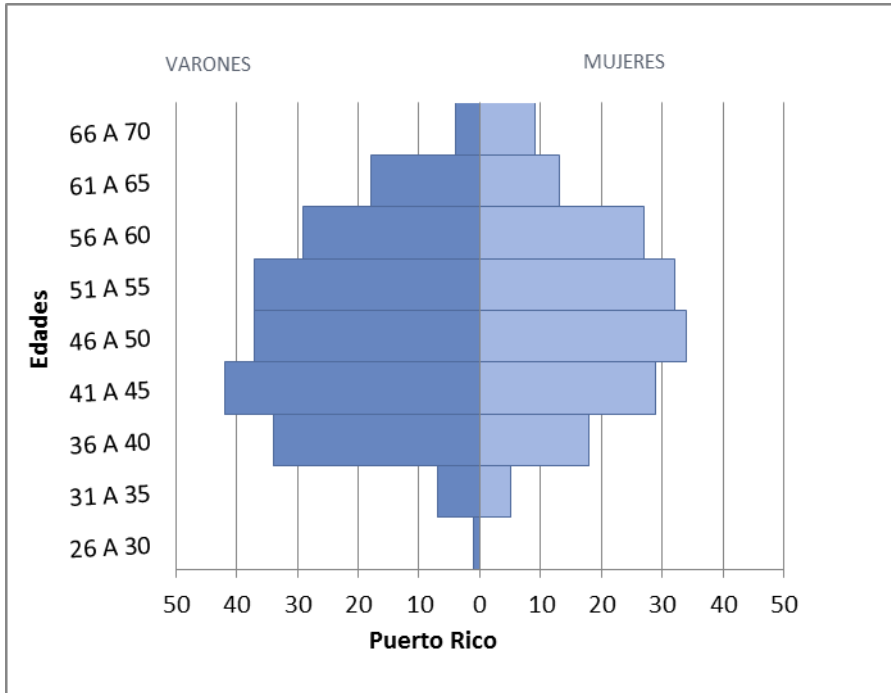
Sexo	26 a 30	31 a 35	36 a 40	41 a 45	46 a 50	51 a 55	56 a 60	61 a 65	66 a 70	Total
<b>M</b>	100,0%	58,3%	65,4%	59,2%	52,1%	53,6%	51,8%	58,1%	30,8%	55,6%
<b>V</b>	0,0%	41,7%	34,6%	40,8%	47,9%	46,4%	48,2%	41,9%	69,2%	44,4%



PORCENTAJE DE MUJERES Y HOMBRES

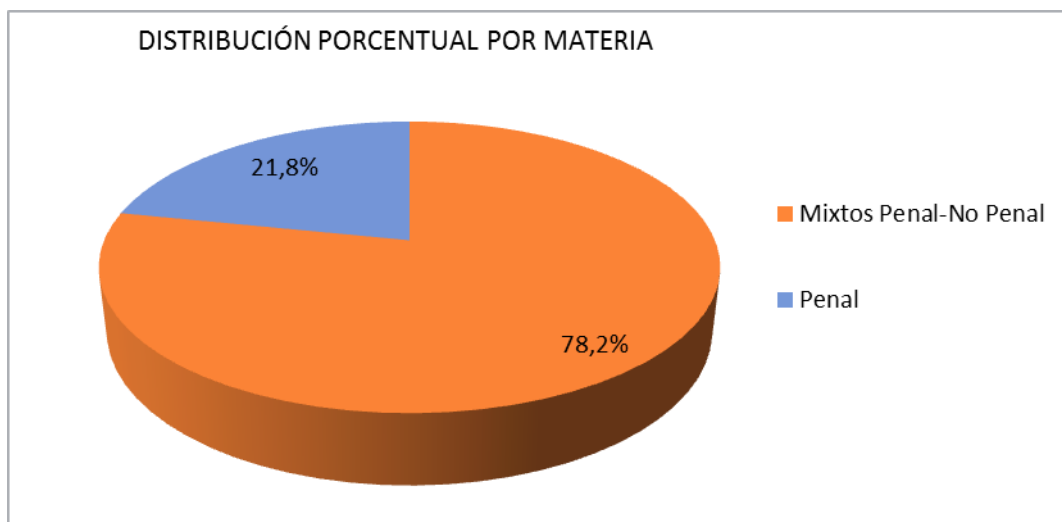


**DISTRIBUCIÓN POR EDAD**



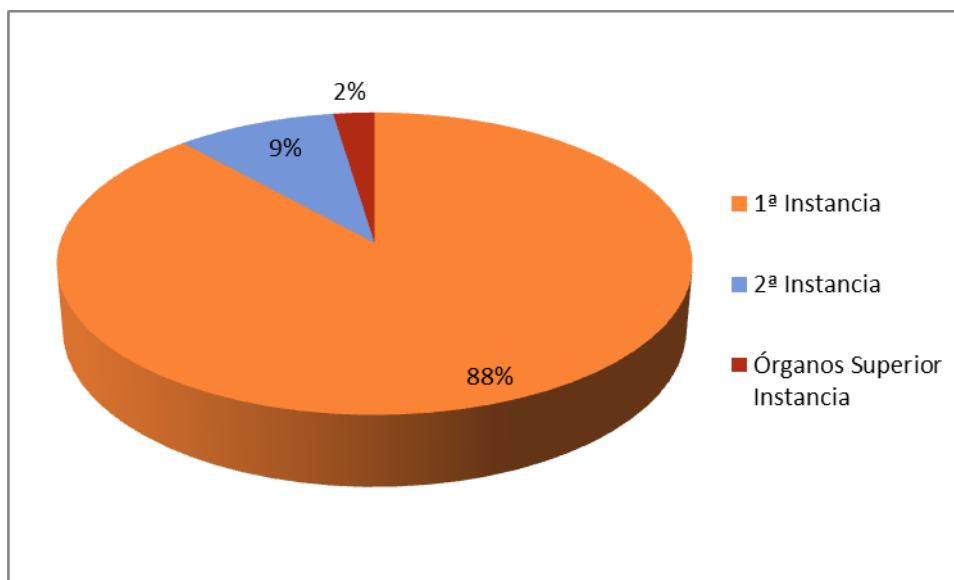
## Distribución por sexo y materia del órgano en el que sirven

Materia	Sexo		TOTAL	%		Edad media		Antigüedad media	
	M	V		M	V	M	V	M	V
<b>No Penal</b>	170	124	294	57,8	42,2	49,0	51,1	7,4	7,3
<b>Penal</b>	39	43	82	47,6	52,4	49,4	49,9	7,5	7,6



## Distribución por sexo e instancia del órgano en el que sirven

Sexo Instancia	Total			%		Edad media		Antigüedad media	
	Total	M	V	M	V	M	V	M	V
1ª Instancia	332	190	142	57,2	42,8	48,6	49,9	7,3	6,9
2ª Instancia	35	16	19	45,7	54,3	53,6	56,7	8,0	9,8
Superior Instancia	9	3	6	33,3	66,7	60,2	52,8	8,9	10,5



## 2) Jueces y magistrados que han abandonado la carrera judicial en 2012

Distribución por sexo, edad, antigüedad y causa de salida

	Sexo		Edad Media		Antigüedad Media	
	Sexo		Sexo		Sexo	
	M	V	M	V	M	V
<b>Jubilación</b>	6	7	63,1	61,8	12,1	12,5
<b>Renuncia</b>	0	2	,	38,3	0	4,8
<b>Vencimiento</b>	7	6	44,2	45,8	8,0	8,1
<b>Total</b>	13	15	52,9	52,2	9,9	9,7

# REPÚBLICA DOMINICANA

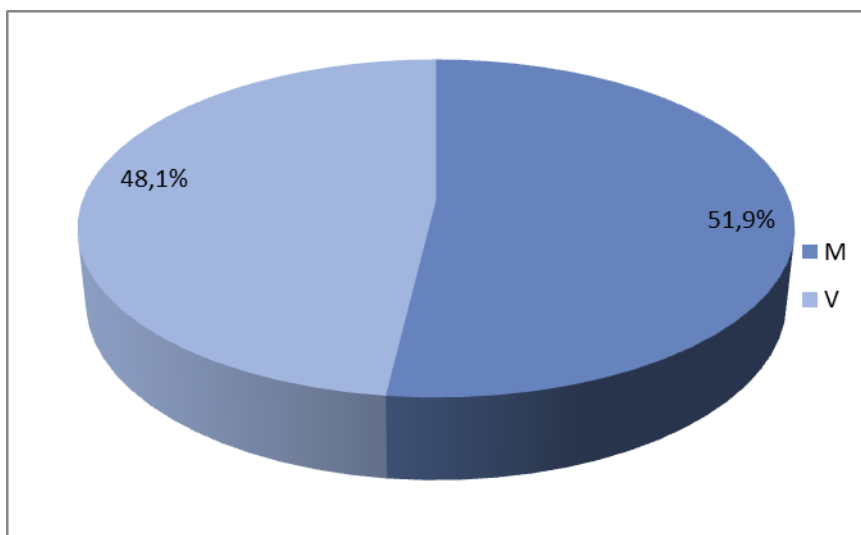
## 1) Jueces y magistrados en activo en la carrera judicial a 1 de enero de 2012

### Distribución por sexo y edad

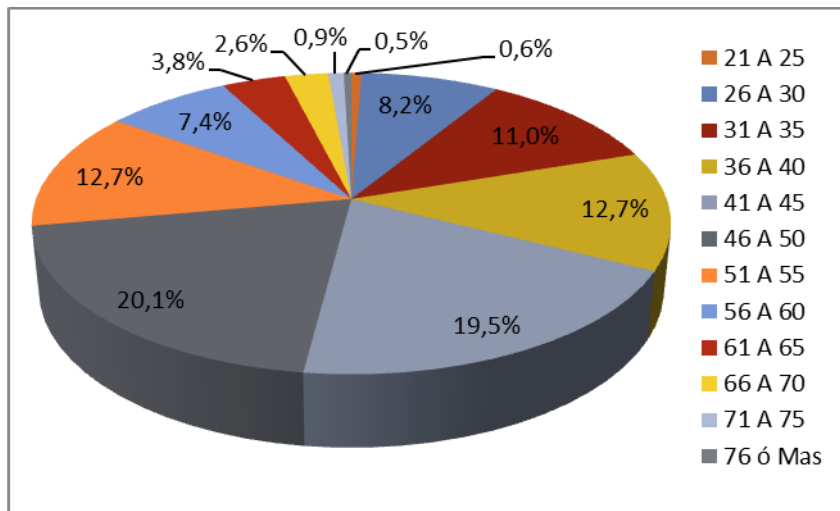
Sexo	21 a 25	26 a 30	31 a 35	36 a 40	41 a 45	46 a 50	51 a 55	56 a 60	61 a 65	66 a 70	71 a 75	75 ó más	Total	Edad media	Antigüedad media
<b>M</b>	3	35	49	58	64	54	37	19	11	9	3	1	343	43,8	10,6
<b>V</b>	1	19	24	26	65	79	47	30	14	8	3	2	318	47,4	11,9
<b>Total</b>	4	54	73	84	129	133	84	49	25	17	6	3	661	45,6	11,2

### Distribución porcentual por sexo y edad

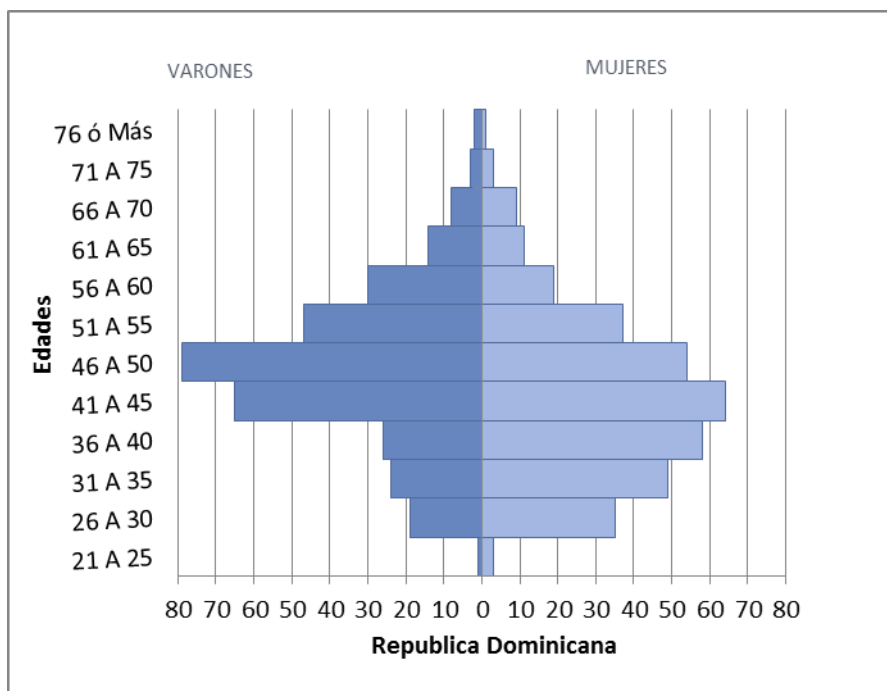
Sexo	21 a 25	26 a 30	31 a 35	36 a 40	41 a 45	46 a 50	51 a 55	56 a 60	61 a 65	66 a 70	71 a 75	75 ó más	Total
<b>M</b>	75,0%	64,8%	67,1 %	69,0 %	49,6 %	40,6 %	44,0 %	38,8 %	44,0 %	52,9 %	50,0 %	33,3 %	51,9%
<b>V</b>	25,0%	35,2%	32,9 %	31,0 %	50,4 %	59,4 %	56,0 %	61,2 %	56,0 %	47,1 %	50,0 %	66,7 %	48,1%



PORCENTAJE DE MUJERES Y HOMBRES



### DISTRIBUCIÓN POR EDAD

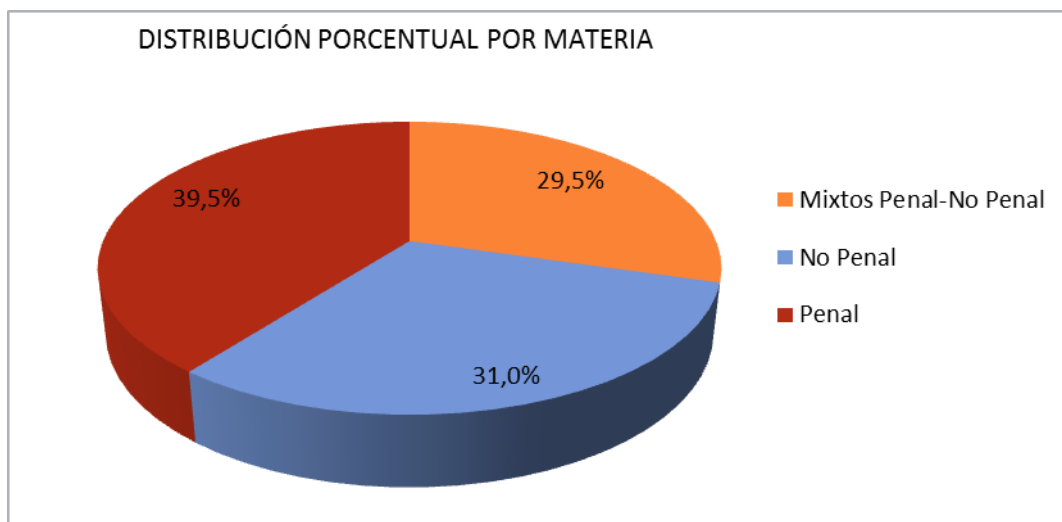






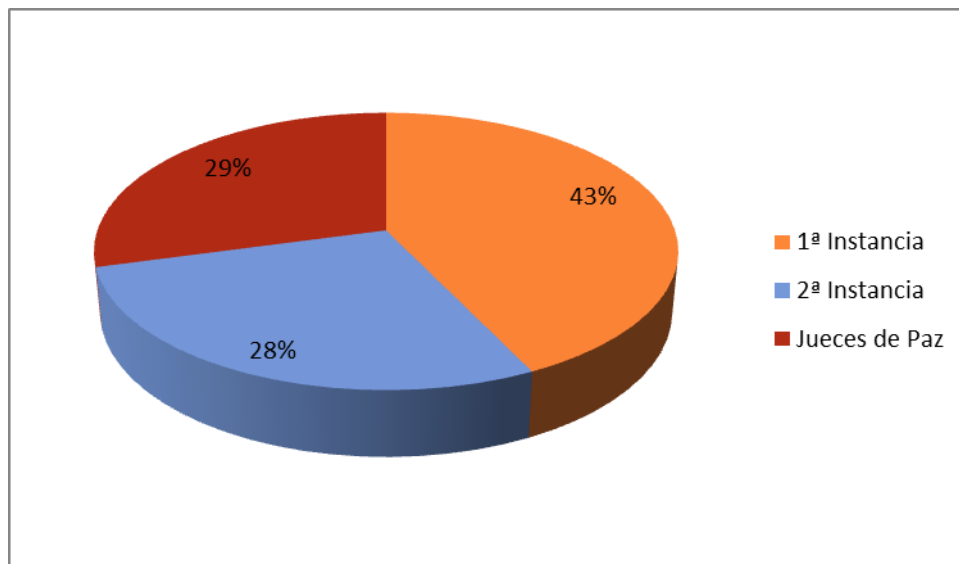
## Distribución por sexo y materia del órgano en el que sirven

Materia	Sexo		Total	%		Edad media		Antigüedad media	
	M	V		M	V	M	V	M	V
Mixtos penal-No penal	111	84	195	56,9	43,1	40,2	41,4	6,9	7,6
No penal	92	113	205	44,9	55,1	48,5	51,3	14,2	14,2
Penal	140	121	261	53,6	46,4	43,7	47,9	11,1	12,8



## Distribución por sexo e instancia del órgano en el que sirven

Sexo Instancia	Total			%		Edad media		Antigüedad media	
	Total	M	V	M	V	M	V	M	V
1ª Instancia	283	156	127	55,1	44,9	44,8	48,1	12,9	13,4
2ª Instancia	185	68	117	36,8	63,2	55,0	52,9	16,6	14,7
Jueces de Paz	193	119	74	61,7	38,3	36,2	37,5	4,0	4,9



## 2) Jueces y magistrados que han abandonado la carrera judicial en 2012

### Distribución por sexo, edad, antigüedad y causa de salida

	Sexo		Edad media		Antigüedad media	
			Sexo		Sexo	
	M	V	M	V	M	V
<b>Expulsión</b>	2	2	48,8	38,1	8,6	7,4
<b>Jubilación</b>	10	14	70,6	71,1	15,3	14,9
<b>Otra</b>	3	2	35,8	45,5	2,7	13,4
<b>Total</b>	15	18	60,8	64,6	11,9	13,9