

**DISTRIBUCIÓN DE JUECES Y MAGISTRADOS POR PAISES
A 1 DE ENERO DE 2014**

ECUADOR

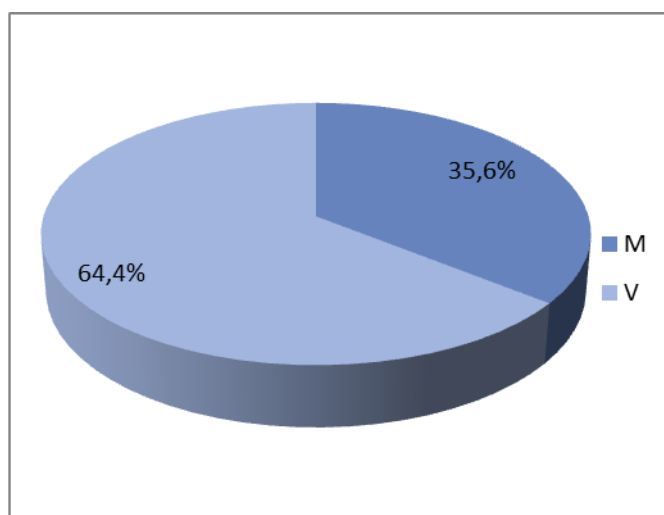
1) Jueces y magistrados en activo en la carrera judicial a 1 de enero de 2014

Distribución por sexo y edad

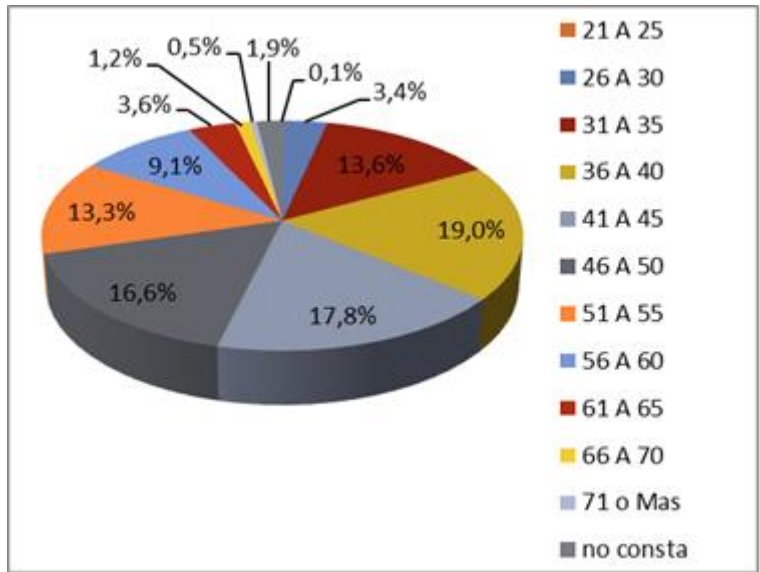
Sexo	21 A 25	26 A 30	31 A 35	36 A 40	41 A 45	46 A 50	51 A 55	56 A 60	61 A 65	66 A 70	71 o Mas	no consta	Total	Edad media	Antigüedad media
M	1	23	105	138	119	98	68	49	7	,	1	16	625	43,0	5,8
V	,	36	133	196	193	193	165	111	56	21	7	18	1129	46,0	6,1
Total	1	59	238	334	312	291	233	160	63	21	8	34	1754	44,9	6,0

Distribución porcentual por sexo y edad

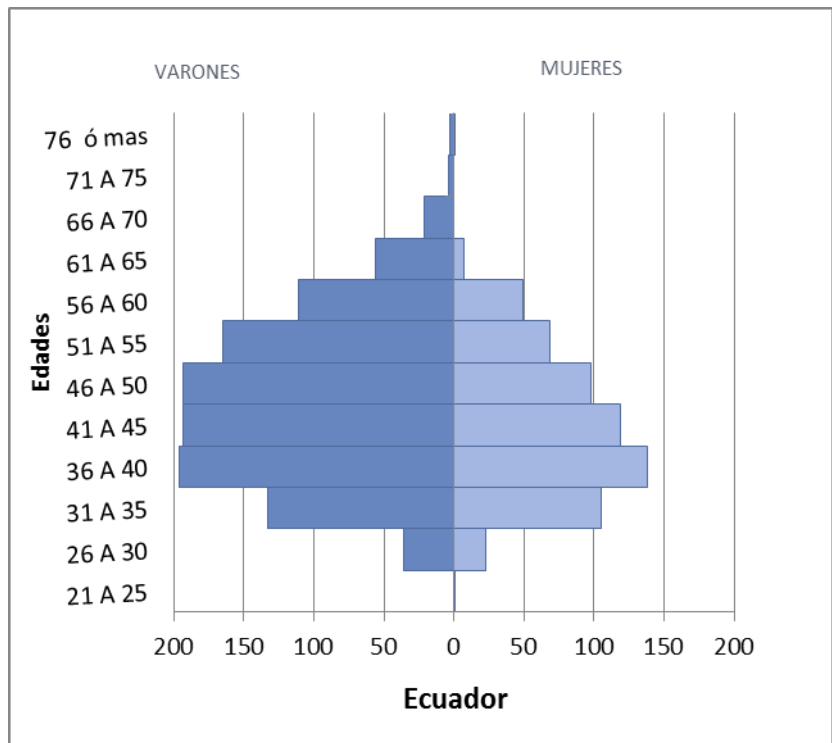
Sexo	21 A 25	26 A 30	31 A 35	36 A 40	41 A 45	46 A 50	51 A 55	56 A 60	61 A 65	66 A 70	71 o Mas	no consta	Total
M	100,0%	39,0%	44,1%	41,3%	38,1%	33,7%	29,2%	30,6%	11,1%	0,0%	12,5%	47,1%	35,6%
V	0,0%	61,0%	55,9%	58,7%	61,9%	66,3%	70,8%	69,4%	88,9%	100,0%	87,5%	52,9%	64,4%



PORCENTAJE DE MUJERES Y HOMBRES

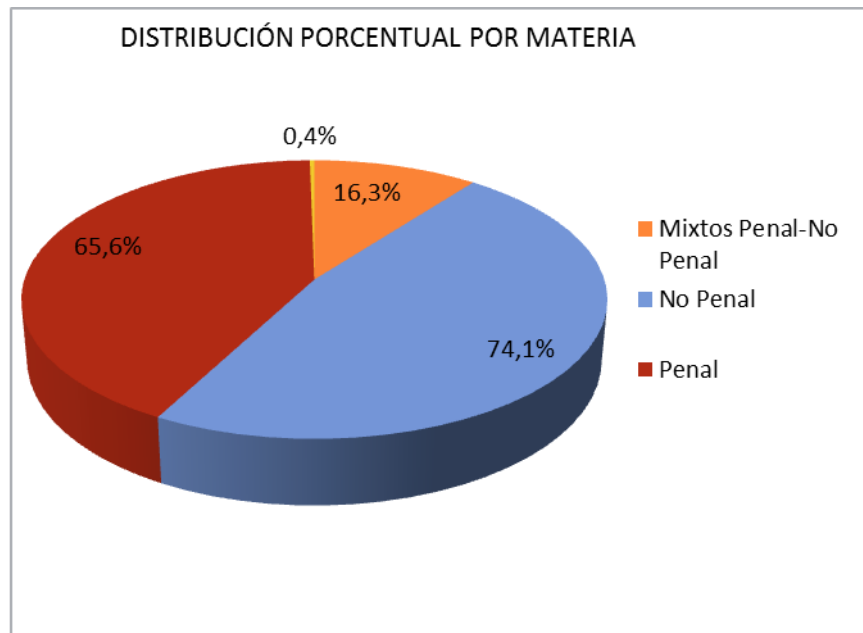


DISTRIBUCIÓN POR EDAD



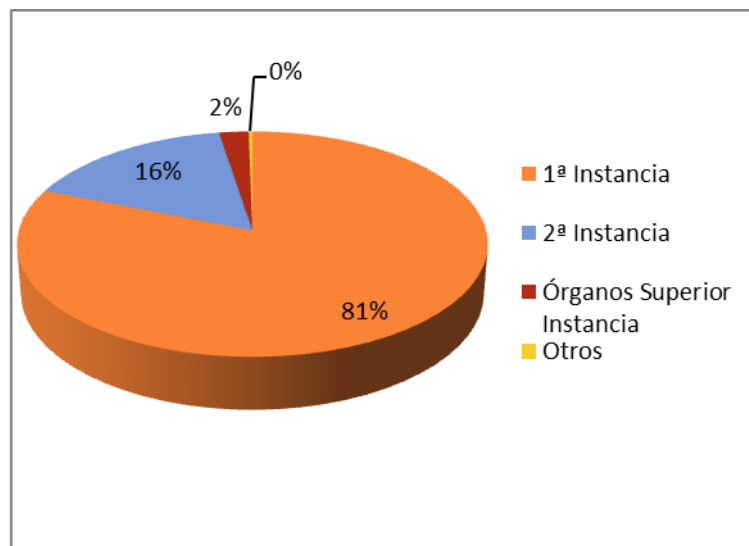
Distribución por sexo y materia del órgano en el que sirven

Materia	Sexo		Total	%		Edad media		Antigüedad media	
	M	V		M	V	M	V	M	V
Mixtos penal-No penal	35	148	183	19,1	80,9	46,9	49,9	8,9	7,0
No penal	329	502	831	39,6	60,4	43,4	45,6	6,6	6,0
Penal	261	474	735	35,5	64,5	42,0	45,1	4,3	5,8
Otros	.	5	5	,	100,0	,	44,8	,	8,6



Distribución por sexo e instancia del órgano en el que sirven

Sexo Instancia	Total			%		Edad Media		Antigüedad media	
	Total	M	V	M	V	M	V	M	V
1ª Instancia	1422	527	895	37,1	62,9	42,0	44,5	5,1	5,5
2ª Instancia	287	84	203	29,3	70,7	47,6	51,4	9,3	7,8
Superior Instancia	40	14	26	35,0	65,0	51,1	53,7	8,3	9,7
Otros	5	.	5	,	100,0	,	44,8	,	8,6



2) Jueces y magistrados que han abandonado la carrera judicial en 2014

	Sexo		Edad Media		Antigüedad Media	
	M	V	Sexo		Sexo	
			M	V	M	V
DEFUNCIÓN	2	1	55,1	71,1	27,5	47,0
DESTITUCIÓN	.	1	,	59,0	,	29,9
FIN DE NOMBRAMIENTO	.	2	,	67,6	,	39,7
INVALIDEZ	1	2	67,6	65,2	39,8	31,1
JUBILACION	2	5	63,4	62,0	37,8	37,2
NO RATIFICADO	1	1	51,2	40,0	29,0	16,1
RETIRO FORZOSO	.	3	,	74,9	,	43,5

CHILE

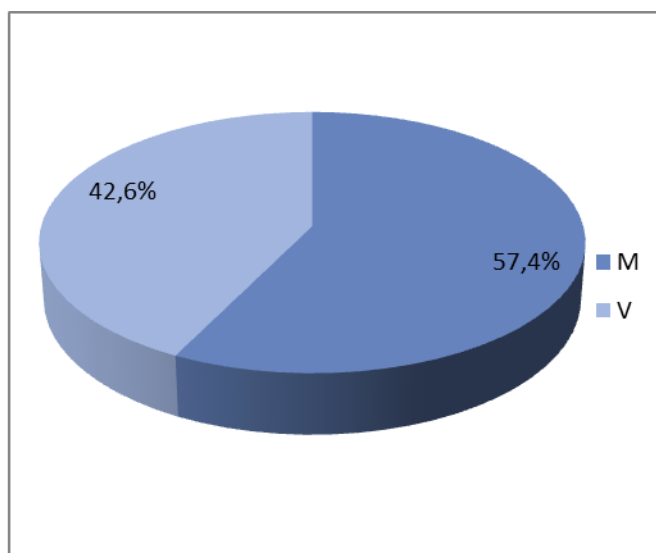
1) Jueces y magistrados en activo en la carrera judicial a 1 de enero de 2014

Distribución por sexo y edad

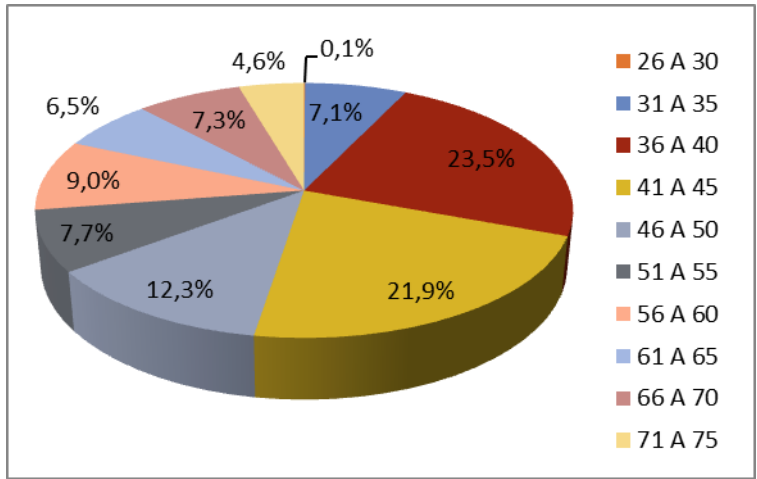
Sexo	26 a 30	31 a 35	36 a 40	41 a 45	46 a 50	51 a 55	56 a 60	61 a 65	66 a 70	71 a 75	Total	Edad media	Antigüedad media
M	1	64	205	190	110	68	81	53	49	33	854	47,7	16,4
V	0	42	144	136	73	47	53	44	60	35	634	49,1	17,8
Total	1	106	349	326	183	115	134	97	109	68	1488	48,3	17,0

Distribución porcentual por sexo y edad

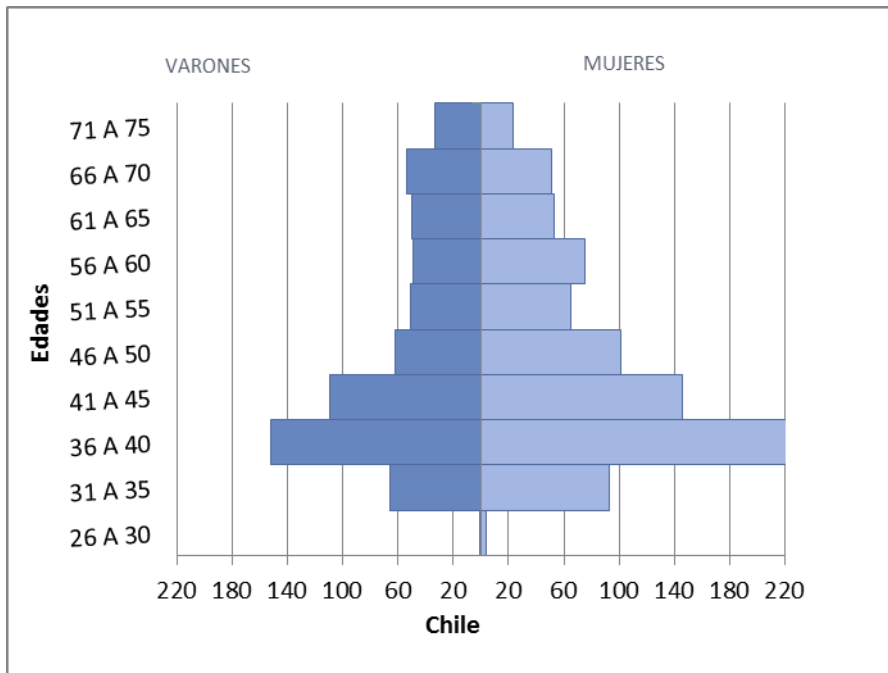
Sexo	26 a 30	31 a 35	36 a 40	41 a 45	46 a 50	51 a 55	56 a 60	61 a 65	66 a 70	71 a 75	Total
M	100,0 %	60,4 %	58,7 %	58,3 %	60,1 %	59,1 %	60,4 %	54,6 %	45,0 %	48,5 %	57,4%
V	0,0%	39,6 %	41,3 %	41,7 %	39,9 %	40,9 %	39,6 %	45,4 %	55,0 %	51,5 %	42,6%



PORCENTAJE DE MUJERES Y HOMBRES

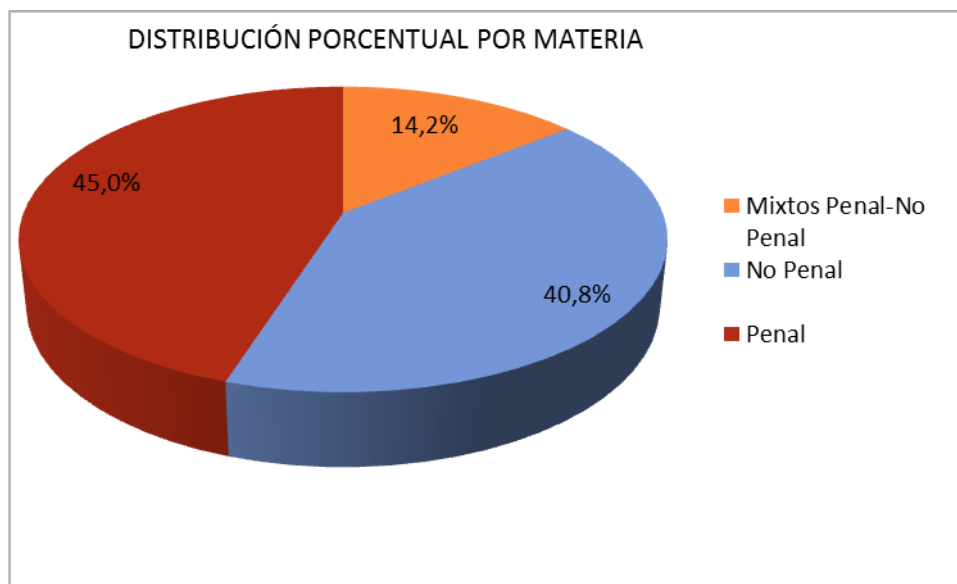


DISTRIBUCIÓN POR EDAD



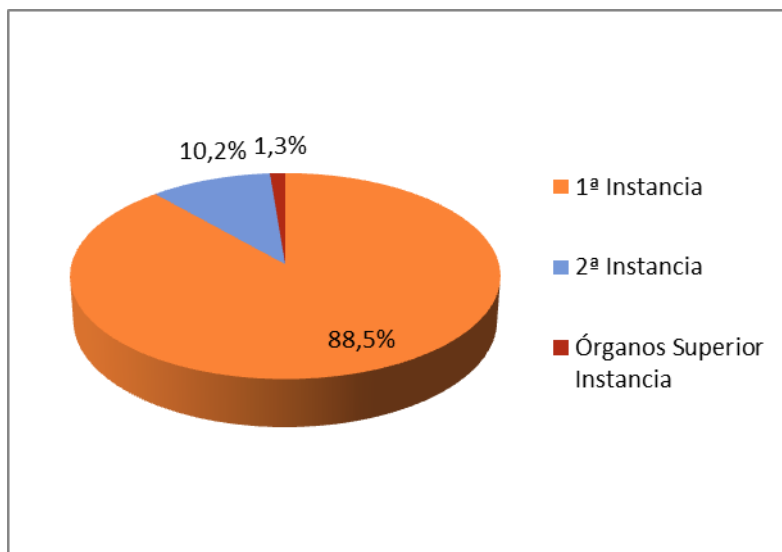
Distribución por sexo y materia del órgano en el que sirven

Materia	Sexo		Total	%		Edad media		Antigüedad media	
	M	V		M	V	M	V	M	V
Mixtos penal-No penal	81	130	211	38,4	61,6	57,5	57,7	27,0	27,5
No penal	412	195	607	67,9	32,1	46,1	46,4	14,3	14,5
Penal	361	309	670	53,9	46,1	47,3	47,3	16,5	15,8



Distribución por sexo e instancia del órgano en el que sirven

Instancia \ Sexo	Total			%		Edad media		Antigüedad media	
	Total	M	V	M	V	M	V	M	V
1ª Instancia	1317	791	526	60,1	39,9	46,4	46,1	15,1	14,4
2ª Instancia	152	59	93	38,8	61,2	63,1	63,2	33,4	34,7
Superior Instancia	19	4	15	21,1	79,0	64,3	67,4	28,1	32,4



COSTA RICA

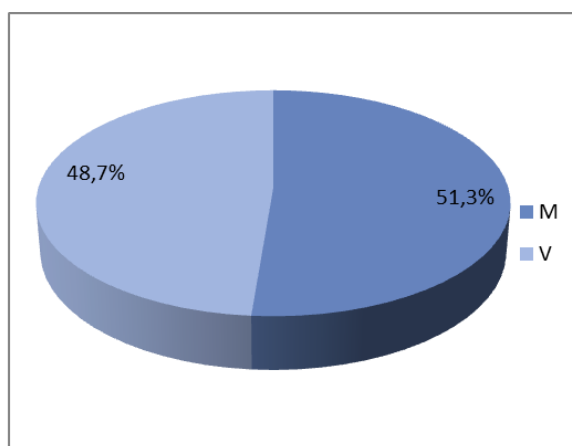
1) Jueces y magistrados en activo en la carrera judicial a 1 de enero 2014

Distribución por sexo y edad

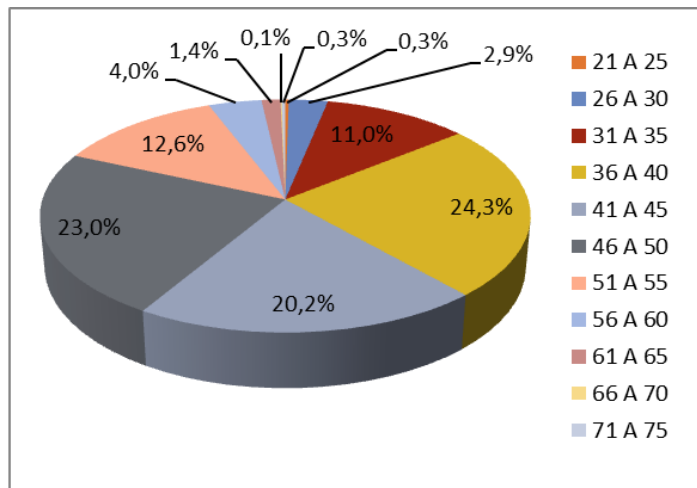
Sexo	21 a 25	26 a 30	31 a 35	36 a 40	41 a 45	46 a 50	51 a 55	56 a 60	61 a 65	65 a 70	71 a 75	Total	Edad media	Antigüedad media
M	2	22	71	144	131	103	69	26	6	,	1	575	42,9	17,9
V	1	11	52	128	95	155	72	19	10	1	2	546	44,2	18,7
Total	3	33	123	272	226	258	141	45	16	1	3	1121	43,5	18,3

Distribución porcentual por sexo y edad

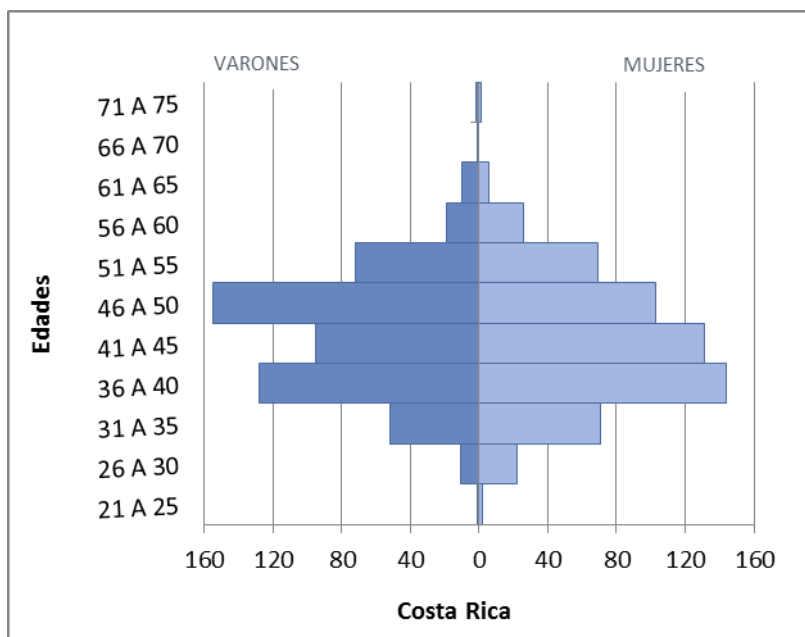
Sexo	21 a 25	26 a 30	31 a 35	36 a 40	41 a 45	46 a 50	51 a 55	56 a 60	61 a 65	66 a 70	66 a 70	Total
M	66,7%	66,7%	57,7%	52,9%	58,0%	39,9%	48,9%	57,8%	37,5%	0,0%	33,3%	51,3%
V	33,3%	33,3%	42,3%	47,1%	42,0%	60,1%	51,1%	42,2%	62,5%	100,0%	66,7%	48,7%



PORCENTAJE DE MUJERES Y HOMBRES

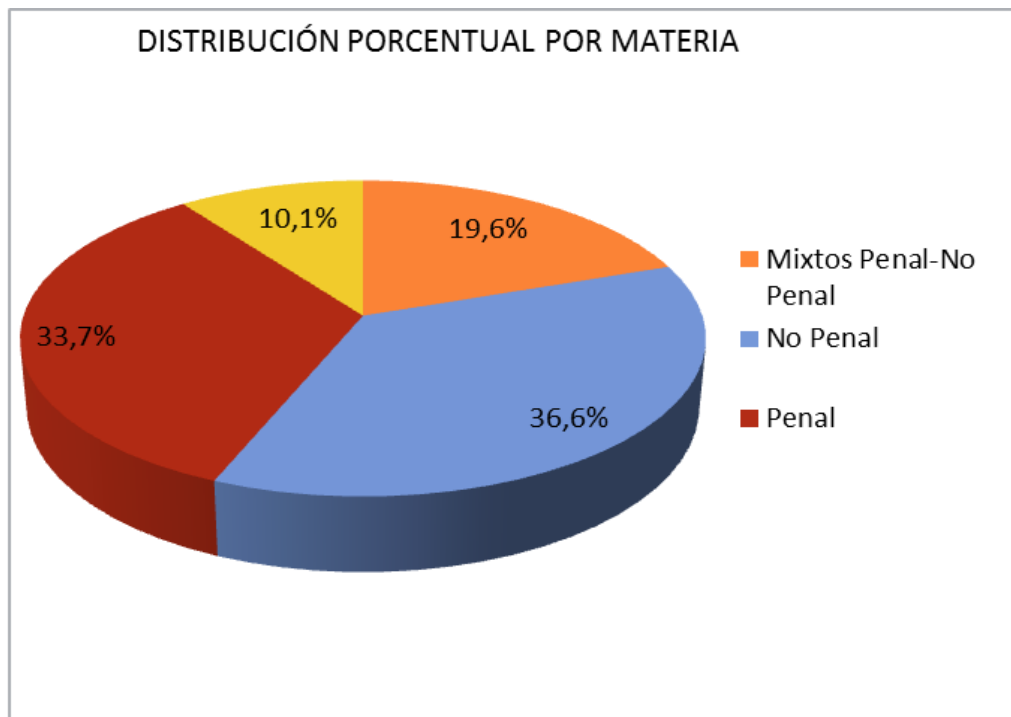


DISTRIBUCIÓN POR EDAD



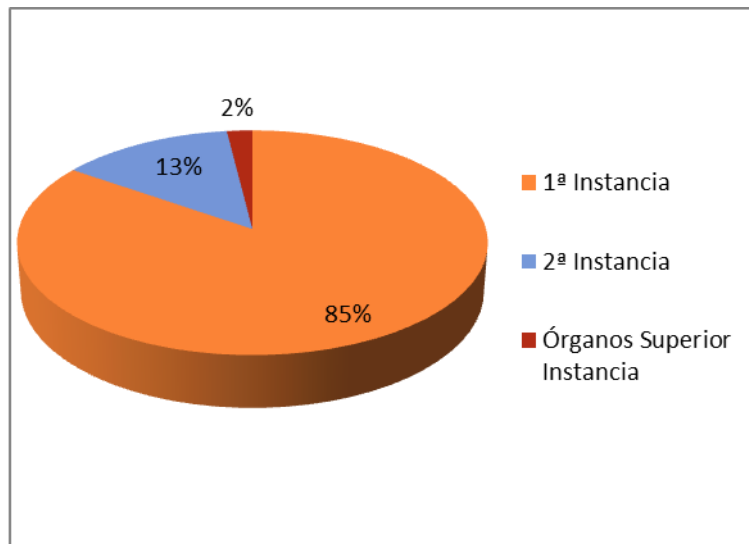
Distribución por sexo y materia del órgano en el que sirven

Materia	Sexo		Total	%		Edad media		Antigüedad media	
	M	V		M	V	M	V	M	V
Mixtos penal-No penal	107	113	220	48,6	51,4	41,7	42,2	17,5	17,9
No penal	221	189	410	53,9	46,1	44,2	45,4	18,4	19,1
Penal	185	193	378	48,9	51,1	43,3	44,4	18,8	19,2
OTROS	62	51	113	54,9	45,1	39,3	42,7	14,2	16,6



Distribución por sexo e Instancia del órgano en el que sirven

Sexo Instancia	Total			%		Edad media		Antigüedad media	
	Total I	M	V	M	V	M	V	M	V
1ª Instancia	949	507	442	53,4	46,6	42,2	43,2	17,4	18,2
2ª Instancia	150	60	90	40,0	60,0	47,1	46,6	20,8	19,4
Superior Instancia	22	8	14	36,4	63,6	57,9	58,0	32,2	28,9



ESPAÑA

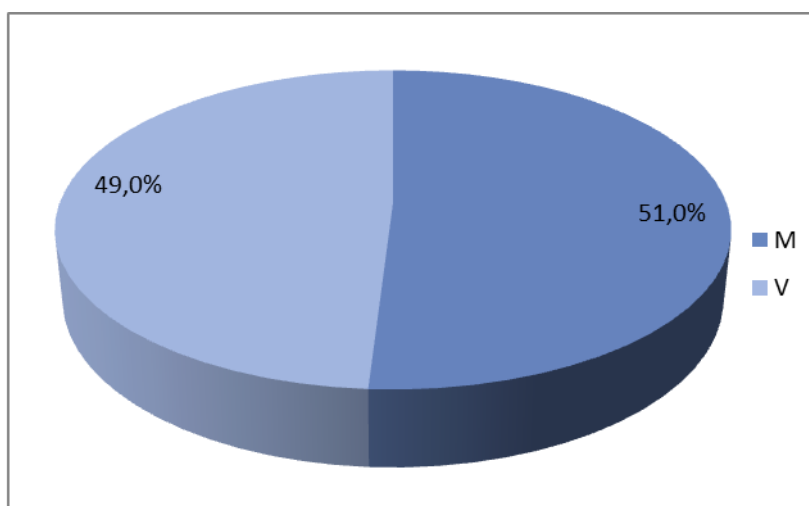
1) Jueces y magistrados en activo en la carrera judicial a 1 de enero de 2014

Distribución por sexo y edad

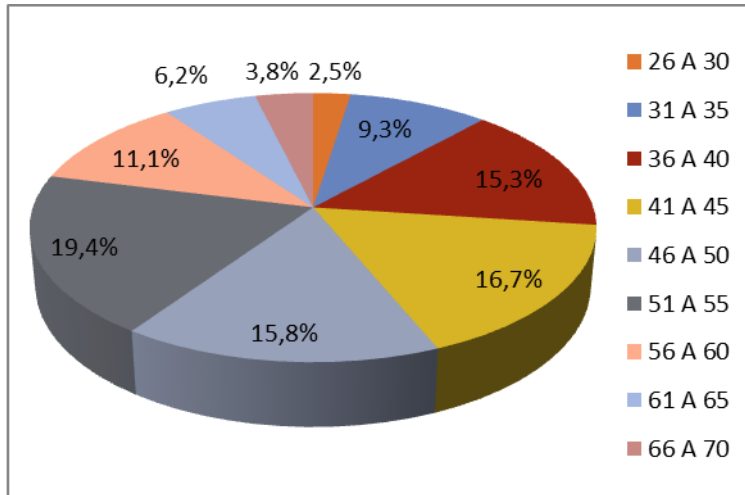
Sexo	26 a 30	31 a 35	36 a 40	41 a 45	46 a 50	51 a 55	56 a 60	61 a 65	66 a 70	Total	Edad media	Antigüedad media
M	83	325	517	566	432	459	192	69	18	2661	44,7	14,1
V	46	159	283	304	395	551	387	252	181	2558	50,5	18,9
Total	129	484	800	870	827	1010	579	321	199	5219	47,6	16,4

Distribución porcentual por sexo y edad

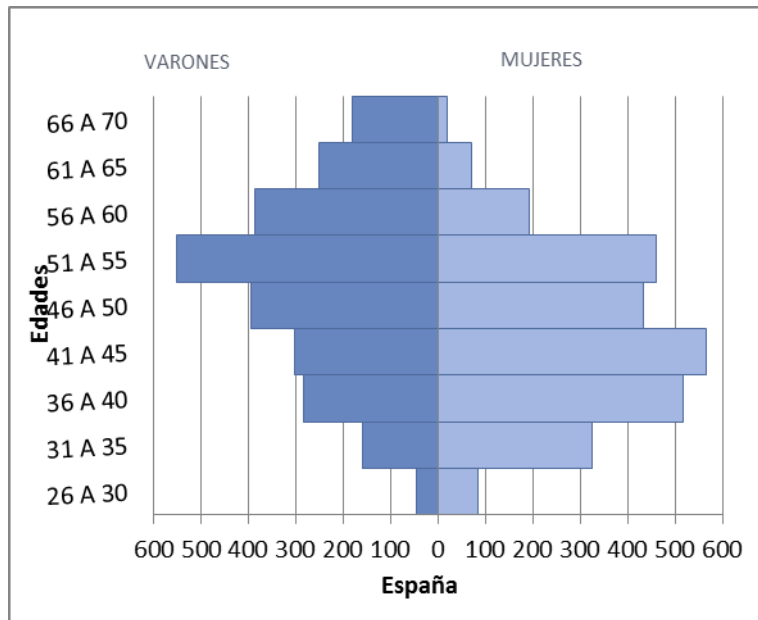
Sexo	26 a 30	31 a 35	36 a 40	41 a 45	46 a 50	51 a 55	56 a 60	61 a 65	66 a 70	TOTAL
M	64,3%	67,1%	64,6%	65,1%	52,2%	45,4%	33,2%	21,5%	9,0%	51,0%
V	35,7%	32,9%	35,4%	34,9%	47,8%	54,6%	66,8%	78,5%	91,0%	49,0%



PORCENTAJE DE MUJERES Y HOMBRES

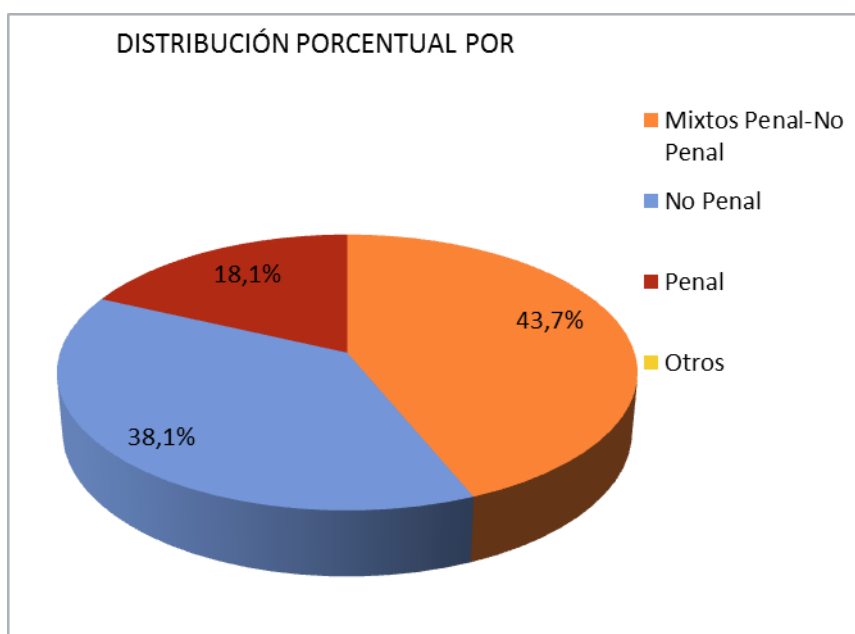


DISTRIBUCIÓN POR EDAD



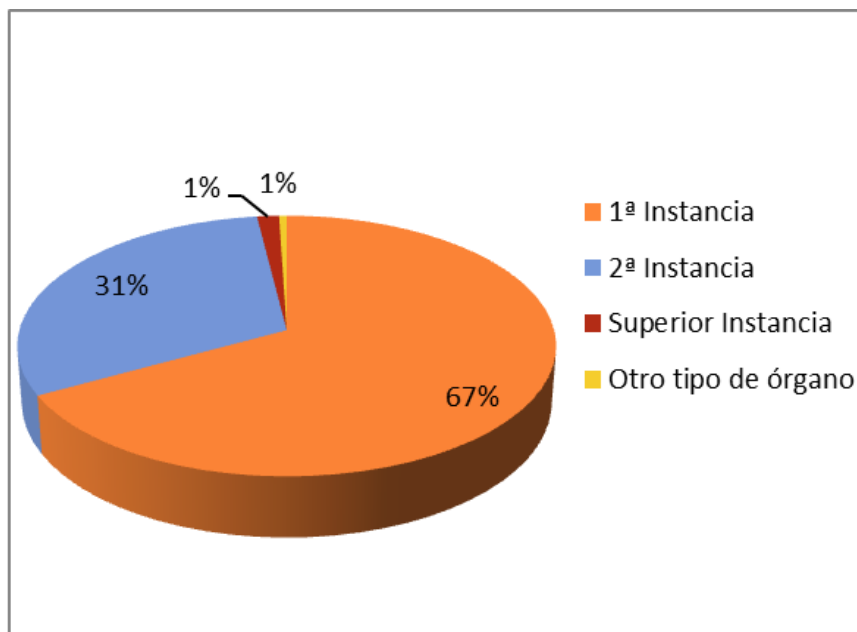
Distribución por sexo y materia del órgano en el que sirven

Materia	Sexo		Total	%		Edad media		Antigüedad media	
	M	V		M	V	M	V	M	V
Mixtos Penal-No Penal	1199	1083	2282	52,5	47,5	41,8	48,9	10,9	18,4
No Penal	937	1051	1988	47,1	52,9	47,8	52,5	17,3	19,9
Penal	524	419	943	55,6	44,4	45,8	49,8	15,5	17,7
OTROS	1	5	6	16,7	83,3	49,4	52,1	23,9	24,4



Distribución por sexo e Instancia del órgano en el que sirven

Sexo \ Instancia	Total			%		Edad Media		Antigüedad media	
	total	M	V	M	V	M	V	M	V
1ª Instancia	3498	2032	1466	58,1	41,9	43,4	46,7	12,3	13,9
2ª Instancia	1617	607	1010	37,5	62,5	48,8	55,1	19,4	25,3
Superior Instancia	77	9	68	11,7	88,3	58,9	63,0	29,4	29,1
Otro tipo de órgano	27	13	14	48,2	51,9	54,8	57,8	26,9	27,4



2) Jueces y magistrados que han abandonado la carrera judicial en 2014

Distribución por sexo, edad, antigüedad y causa de salida

	Sexo		Edad Media		Antigüedad Media	
			Sexo		Sexo	
	M	V	M	V	M	V
EXCENCIA	.	2	.	61,9	.	34,7
FALLECIMIENTO	4	6	54,8	57,7	22,4	24,1
JUBILACIÓN INCAPACIDAD	3	4	57,6	65,4	28,9	31,0
JUBILACIÓN	2	25	66,9	69,9	32,5	35,4

GUATEMALA

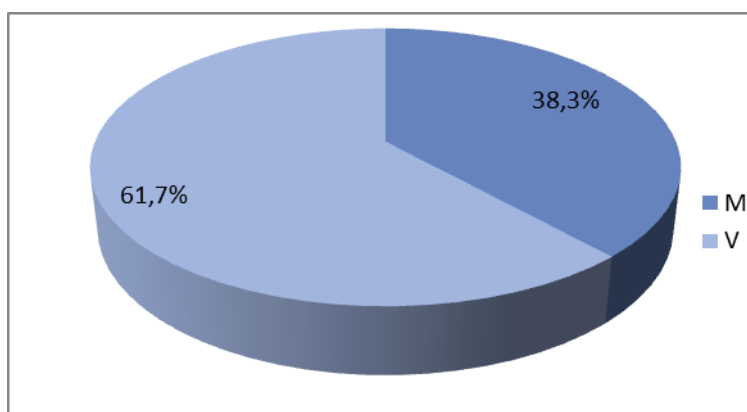
1) Jueces y magistrados en activo en la carrera judicial a 1 de enero de 2014

Distribución por sexo y edad

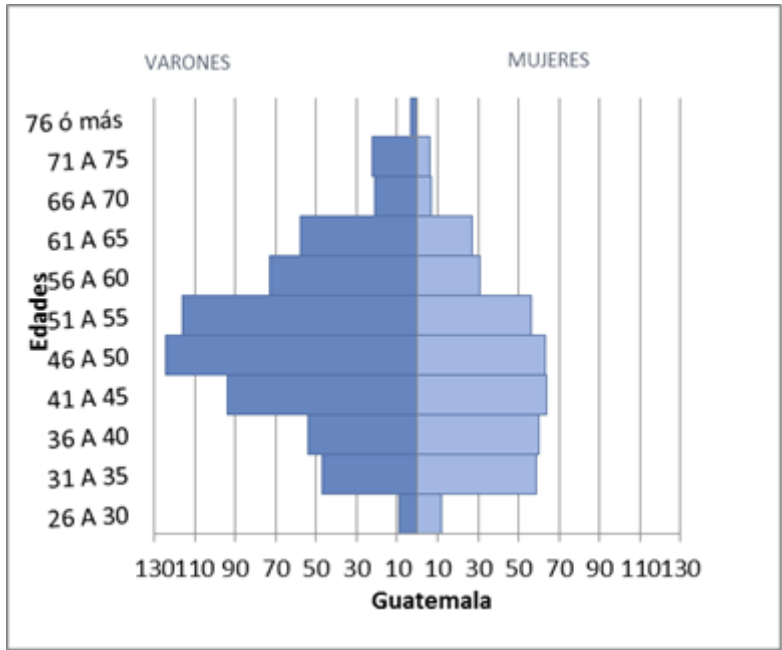
Sexo	26 a 30	31 a 35	36 a 40	41 a 45	46 a 50	51 a 55	56 a 60	61 a 65	66 a 70	71 a 75	Total	Edad media	Antigüedad Media
M	12	59	60	64	63	56	31	27	7	6	385	46,0	13,4
V	9	47	54	94	124	116	73	58	21	25	621	50,3	14,7
Total	21	106	114	158	187	172	104	85	28	31	1006	48,6	14,2

Distribución porcentual por sexo y edad

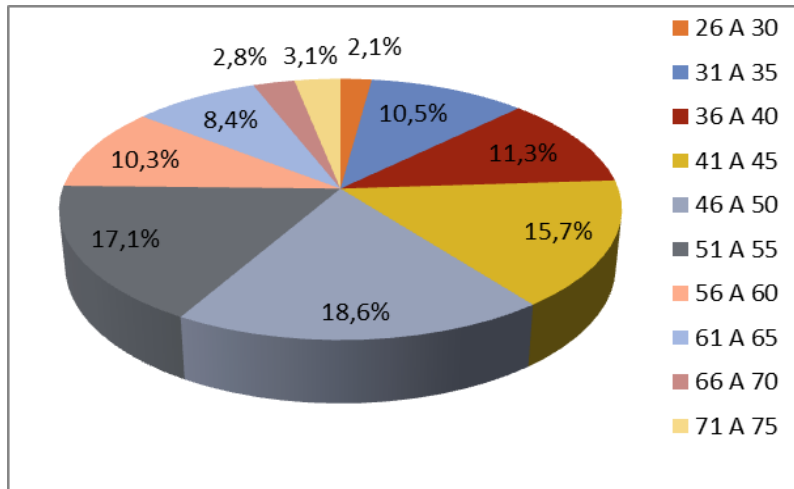
Sexo	26 a 30	31 a 35	36 a 40	41 a 45	46 a 50	51 a 55	56 a 60	61 a 65	66a 70	71 a 75	Total
M	57,1%	55,7%	52,6%	40,5%	33,7%	32,6%	29,8%	31,8%	25,0%	19,4%	38,3%
V	42,9%	44,3%	47,4%	59,5%	66,3%	67,4%	70,2%	68,2%	75,0%	80,6%	61,7%



PORCENTAJE DE MUJERES Y HOMBRES

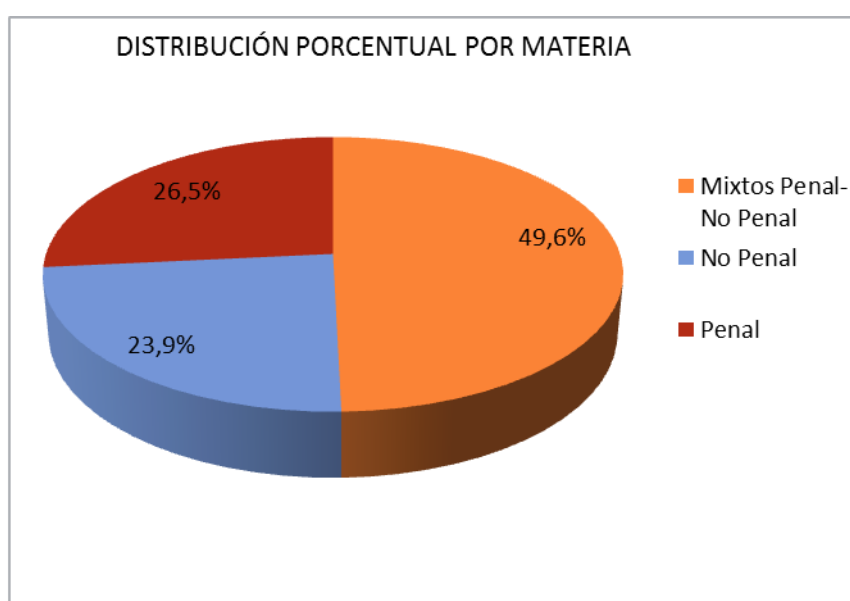


DISTRIBUCIÓN POR EDAD



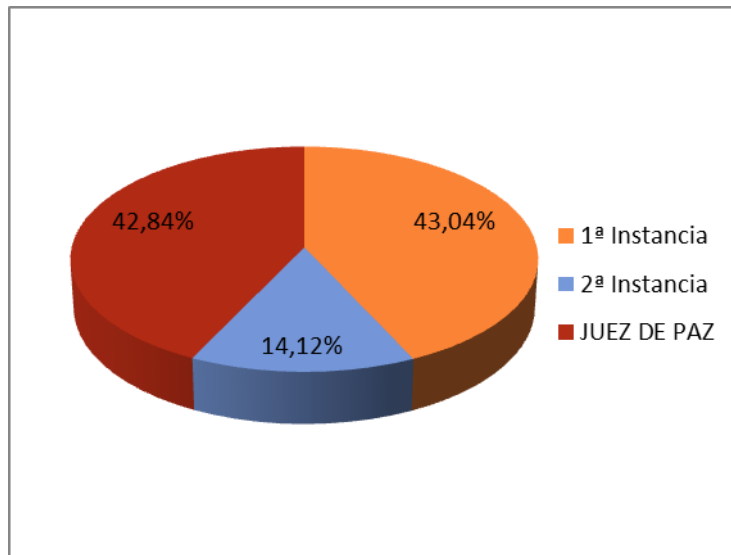
Distribución por sexo y materia del órgano en el que sirven

Materia	Sexo		Total	%		Edad media		Antigüedad media	
	M	V		M	V	M	V	M	V
Mixtos penal-No penal	183	316	499	36,7	63,3	41,7	47,6	11,4	13,9
No penal	90	150	240	37,5	62,5	50,3	54,2	15,3	14,4
Penal	112	155	267	42,0	58,1	49,4	51,9	15,2	16,4



Distribución por sexo e Instancia del órgano en el que sirven

Sexo Instancia	Total			%		Edad media		Antigüedad media	
	Total	M	V	M	V	M	V	M	V
1ª Instancia	433	174	259	40,2	59,8	48,7	51,2	16,9	17,8
2ª Instancia	142	44	98	31,0	69,0	54,7	58,7	6,1	6,0
Juez de Paz	431	167	264	38,8	61,3	40,8	46,2	11,7	14,8



Número de jueces y juezas que a lo largo del año anterior se vieron incurso en proceso disciplinario por alguna de las siguientes infracciones 2014

Tipo de Infracción	Número de jueces/juezas
Falta deontológica (incumplimiento de la ética profesional)	118
Infracción Penal	26
Insuficiencia/inadecuación profesional	138
Responsabilidad administrativa	14
Abuso de autoridad	56
Retraso injustificado en la llevanza de asuntos	163
Ausencia de motivación de sus resoluciones	89
Abandono o ausencia injustificada del servicio	13
Responsabilidad civil	0

*Motivo de denuncia recibidas por la Junta de Disciplina Judicial

Número de jueces/juezas a los que se les impuso alguna de las siguientes sanciones disciplinarias en 2014

Tipo de Sanción	Número de jueces/juezas
Advertencia o amonestación	2
Suspensión temporal de funciones	3
Multa ó sanción económica	N/A
Traslado forzoso a otro tribunal	N/A
Despido o separación de la carrera judicial	N/A
Inhabilitación para el desempeño del cargo	N/A

MÉXICO

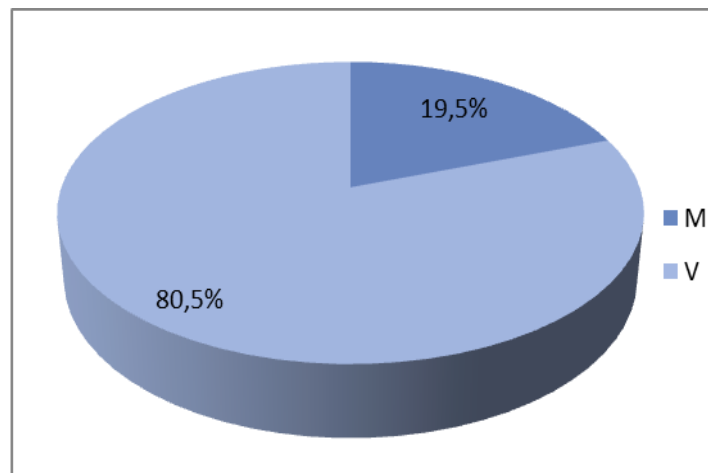
1) Jueces y magistrados en activo en la carrera judicial a 1 DE ENERO DE 2014

Distribución por sexo y edad

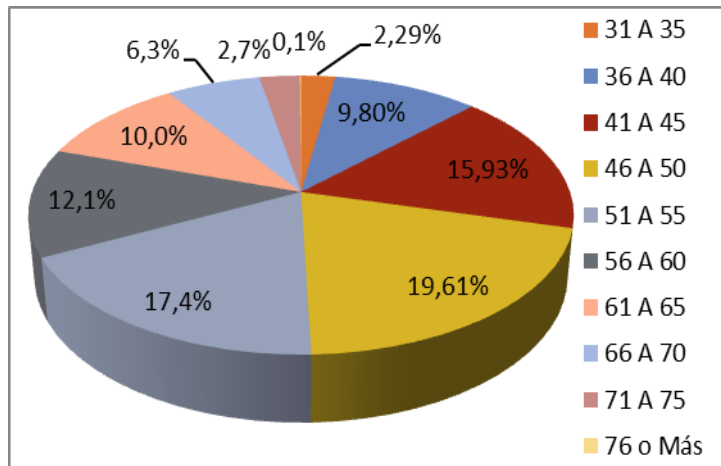
Sexo	31 a 35	36 a 40	41 a 45	46 a 50	51 a 55	56 a 60	61 a 65	66 a 70	71 a 75	76 ó Mas	Total	Edad media	Antigüedad media
M	3	14	48	43	53	30	20	18	3	0	239	52,4	26,2
V	25	106	147	197	160	118	103	59	30	1	985	52,0	25,5
Total	28	120	195	240	213	148	123	77	33	1	1224	52,1	25,6

Distribución porcentual por sexo y edad

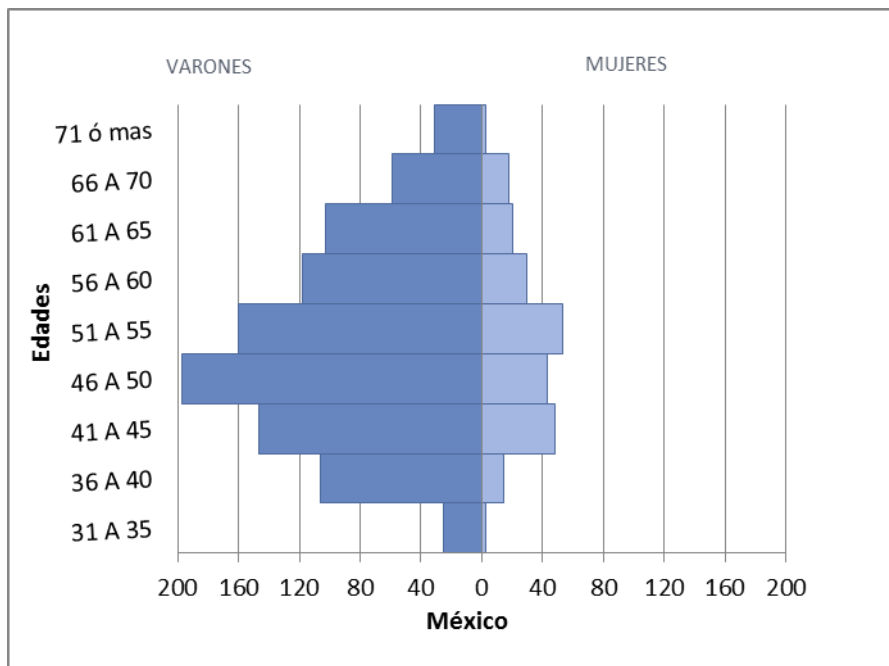
Sexo	31 a 35	36 a 40	41 a 45	46 a 50	51 a 55	56 a 60	61 a 65	66 a 70	71 a 75	76 ó más	Total
M	10,7%	11,7%	24,6%	17,9%	24,9%	20,3%	16,3%	23,4%	9,1%	0,0%	19,5%
V	89,3%	88,3%	75,4%	82,1%	75,1%	79,7%	83,7%	76,6%	90,9%	100,0%	80,5%



PORCENTAJE DE MUJERES Y HOMBRES

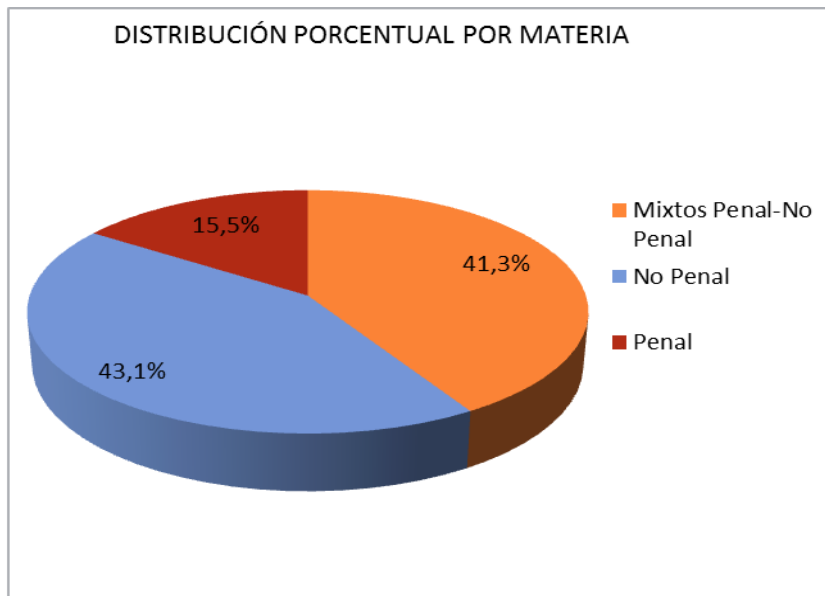


DISTRIBUCIÓN POR EDAD



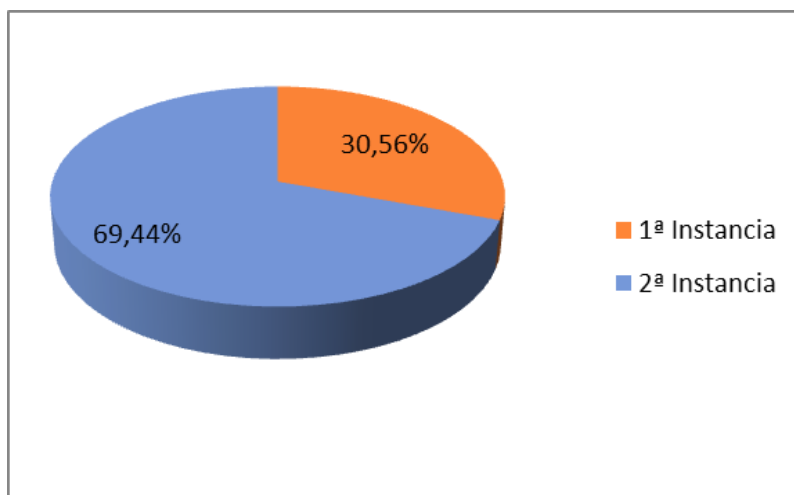
Distribución por sexo y materia del órgano en el que sirven

Materia	Sexo		Total	%		Edad media		Antigüedad media	
	M	V		M	V	M	V	M	V
Mixtos Penal-No Penal	89	417	506	17,59	82,41	51,4	50,2	24,3	23,8
No Penal	110	418	528	20,83	79,17	53,8	53,8	28,1	27,3
Penal	40	150	190	21,05	78,95	51,0	52,0	25,3	25,2



Distribución por sexo e Instancia del órgano en el que sirven

Sexo Instancia	Total			%		Edad media		Antigüedad media	
	Total	M	V	M	V	M	V	M	V
1ª Instancia	374	78	296	20,9	79,1	47,7	44,8	21,6	18,5
2ª Instancia	850	161	689	18,9	81,1	54,7	55,1	28,4	28,5



2) Jueces y magistrados que han abandonado la carrera judicial en 2014

Distribución por sexo, edad, antigüedad y causa de salida

	M	V	Edad Media		Antigüedad Media	
			M	V	M	V
Defunción	0	2	0	59,6	0	31,0
Destitución	0	2	0	45,6	0	17,8
Jubilación	1	12	64,8	67,5	36,6	38,3
Retiro Forzoso	1	3	74,4	74,7	18,7	50,8
Total	2	19	69,6	65,5	27,7	37,4

NICARAGUA

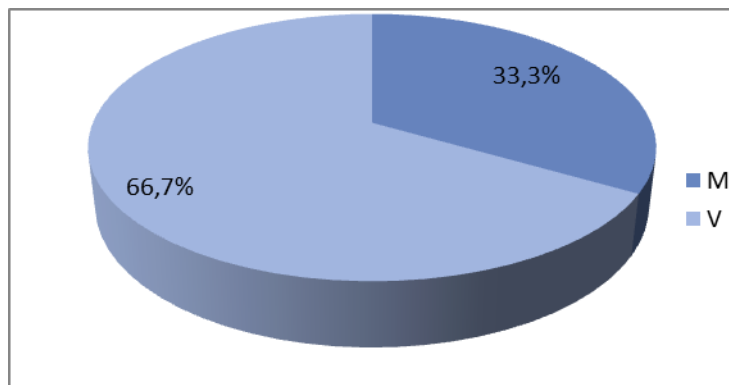
1) Jueces y magistrados en activo en la carrera judicial a 1 de enero de 2014

Distribución por sexo y edad

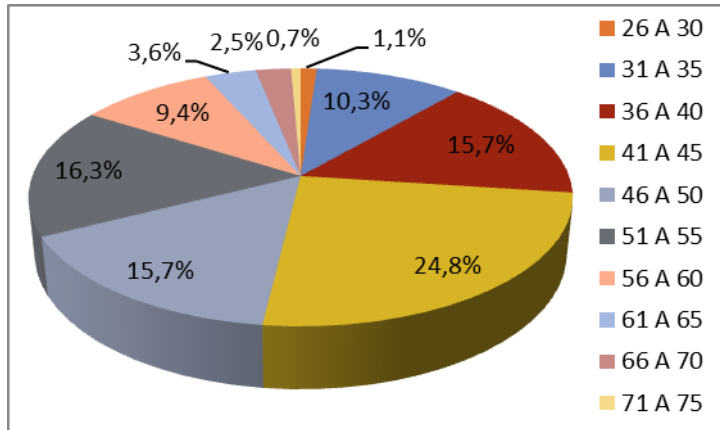
Sexo	26 a 30	31 a 35	36 a 40	41 a 45	46 a 50	51 a 55	56 a 60	61 a 65	66 a 70	71 a 75	Total	Edad media	Antigüedad Media
M	4	30	48	68	35	43	22	6	1	1	258	45,5	13,2
V	1	16	22	43	35	30	20	10	10	2	189	48,9	11,1
Total	5	46	70	111	70	73	42	16	11	3	447	47,0	12,3

Distribución porcentual por sexo y edad

Sexo	26 a 30	31 a 35	36 a 40	41 a 45	46 a 50	51 a 55	56 a 60	61 a 65	66 a 70	71 a 75	Total
M	80,0%	65,2%	68,6%	61,3%	50,0%	58,9%	52,4%	37,5%	9,1%	33,3%	57,7%
V	20,0%	34,8%	31,4%	38,7%	50,0%	41,1%	47,6%	62,5%	90,9%	66,7%	42,3%

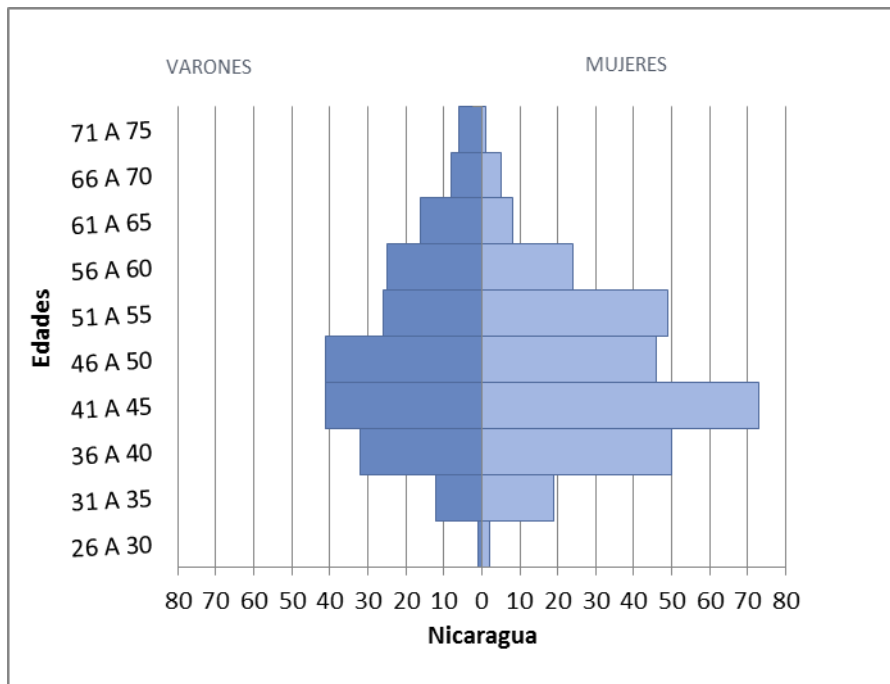


PORCENTAJE DE MUJERES Y HOMBRES



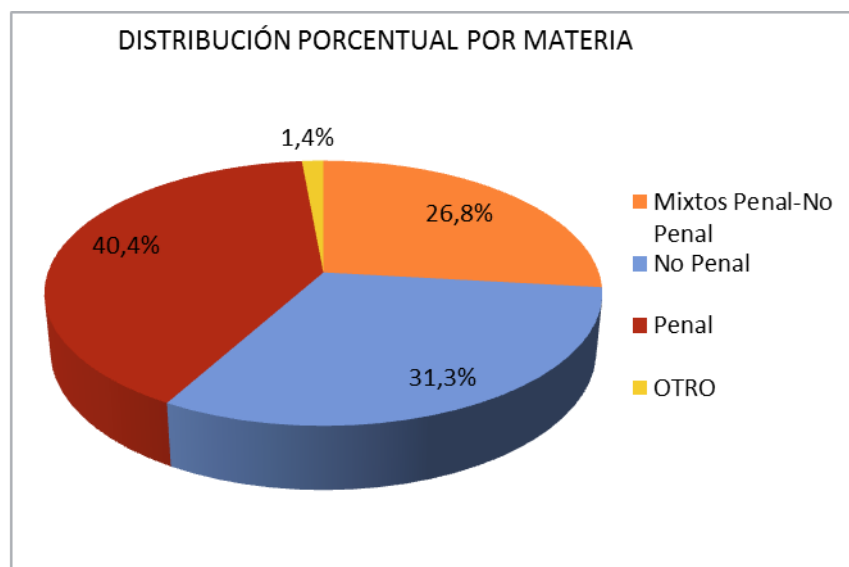
DISTRIBUCIÓN POR EDAD

DISTRIBUCIÓN POR EDAD



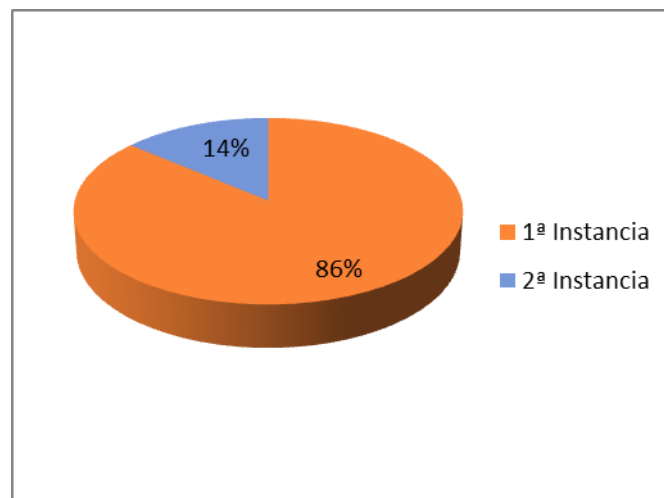
Distribución por sexo y materia del órgano en el que sirven

Materia	Sexo		Total	%		Edad media		Antigüedad media	
	M	V		M	V	M	V	M	V
Mixtos penal-No penal	73	57	130	56,2	43,9	44,8	48,4	12,1	11,3
No penal	84	68	152	55,3	44,7	46,6	49,3	13,3	11,1
Penal	116	80	196	59,2	40,8	46,9	48,9	14,52	11,7
Otro	4	3	7	57,1	42,9	54,9	44,8	22,7	10,9



Distribución por sexo e Instancia del órgano en el que sirven

Sexo \ Instancia	Total			%		Edad Media		Antigüedad media	
	total	M	V	M	V	M	V	M	V
1ª Instancia	418	250	168	59,8	40,2	45,4	46,8	13,0	11,2
2ª Instancia	67	27	40	40,3	59,7	55,0	57,4	19,2	12,0



2) Jueces y magistrados que han abandonado la carrera judicial en 2014

Sexo	Materia	Instancia donde estaba asignado en el momento del cese	Edad actual	Antigüedad al momento del cese	Causa de Salida
V	NP	01	56	12	Expulsión
V	P	01	53	8	Otra
V	MX	01	46	10	Otra
V	NP	01	49	7	Despedido
M	MX	01	52	8	Despedido
V	MX	02	73	7	Muerte
V	P	01	45	14	Muerte